

FA-840

아연합금제

핸들·손잡이·노브·주변기기

크레몬

롤러 잠금

특장 밀폐 핸들

프리저 밀폐

평면 스윙

평면 핸들

팝 핸들

리프트 핸들

어저스터 핸들

래치식

스내치

링크

후크식

록 핸들

L형 핸들

T형 핸들

원형 소형

누름 버튼

손잡이

노브

스토퍼 로드

조인트 링크

와이어

롤러 조임 핸들

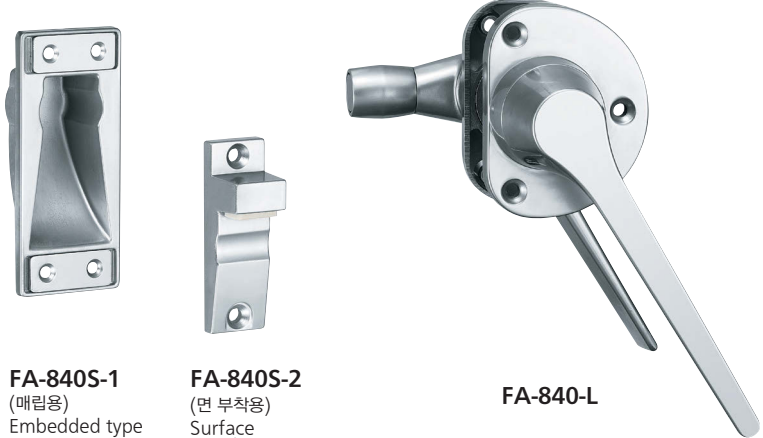
HANDLES FOR AIRTIGHTNESS

특징 Feature

- 대형 도어도 확실히 밀폐합니다.
- 캐치(FA-840S-1)는 부착 위치를 미세 조정할 수 있습니다.
- 핸들에 스프링을 내장하여 개방 상태를 유지합니다.
- 오른손용·왼손용(본 그림·사진은 모두 왼손용입니다.)
- 캐치는 좌우 겸용형
- Can lock a large door firmly.
- Catch (FA-840S-1) installing position can be adjusted.
- Built-in spring maintains handle opened.
- The left-hand or right-hand use. (Drawings and photo show the left-hand use)
- Catch is for both left-hand and right-hand use.

사양	● 재질: 아연합금(ZDC) ● 앞면 마무리: 위성크롬 도금(MZCr)
용도	● 방음 도어 등의 대형 밀폐 도어
비고	● 오래 사용하기 위해 정기적으로 접동부에 고성능 윤활제를 도포하십시오.

Specifications	● Material: Zinc alloy (ZDC) ● Finish: Satellite chrome plating (MZCr)
Specific use	● Large airtight doors such as soundproof doors
Remarks	● To prolong the life of the product, apply a regular coating of high-performance lubricant to the sliding parts.



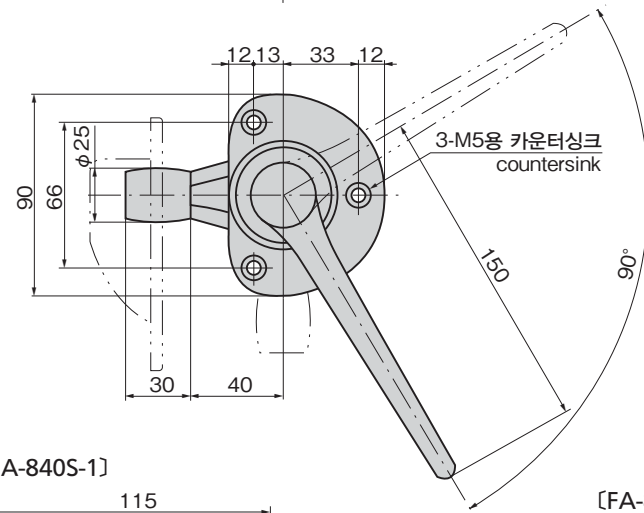
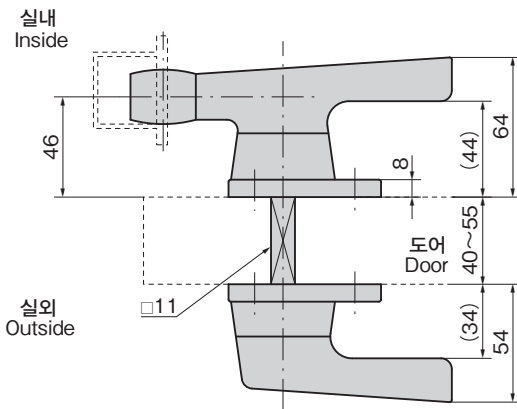
FA-840S-1 (매립용) Embedded type

FA-840S-2 (면 부착용) Surface attachment type

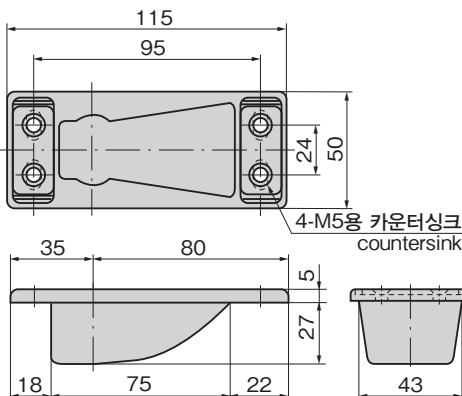
FA-840-L

※사진은 반동 스프링이 작동하지 않은 상태에서 촬영한 것입니다.
In the photo the return spring has not operated.

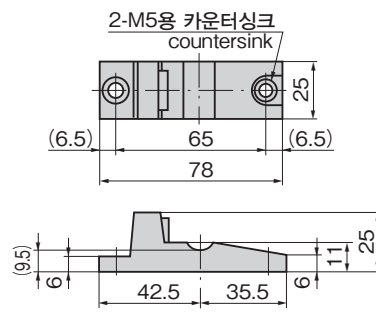
[FA-840-L 왼손용 For left-hand use]



[FA-840S-1]



[FA-840S-2]



※품번이 변경되었습니다.
FA-842-1·2→FA-840S-1·2
Product No. has been changed.

상품 번호 Product No.	RoHS 10	비고 Remarks	제품질량 (g) Mass	코드 Code
FA-840-L	●	왼손용 Left-hand use	1,570	60094
FA-840-R	●	오른손용 Right-hand use	1,570	60095
FA-840S-1	●	좌우 겸용 Both left-hand and right-hand use	175	60098
FA-840S-2	●	좌우 겸용 Both left-hand and right-hand use	65	60099

●: RoHS10 대응품
▲: RoHS10에 대응 가능합니다.

사용 예 Example of application

