

FA-815N-2

아연함금재

핸들·손잡이·노브·주변기기

크레온

롤러 잠금

특장 밀폐 핸들

프리저 밀폐

평면 스윙

평면 핸들

팝 핸들

리프트 핸들

어저스터 핸들

래치식

스내치

링크

후크식

록 핸들

L형 핸들

T형 핸들

원형 소형

누름 버튼

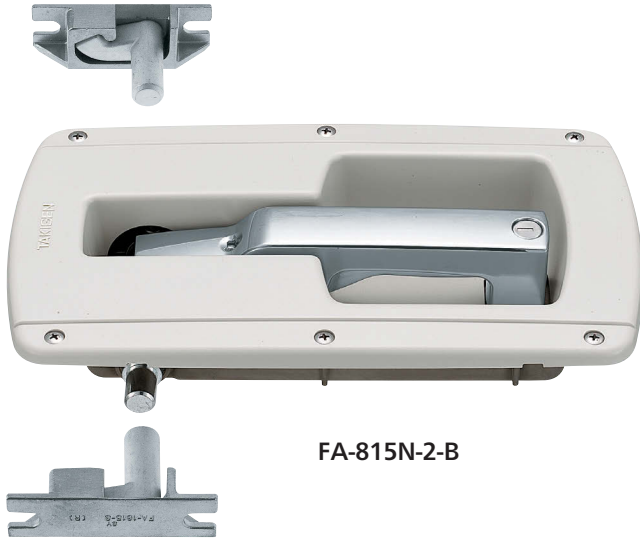
손잡이

노브

스토퍼 로드

조인트 링크

와이어



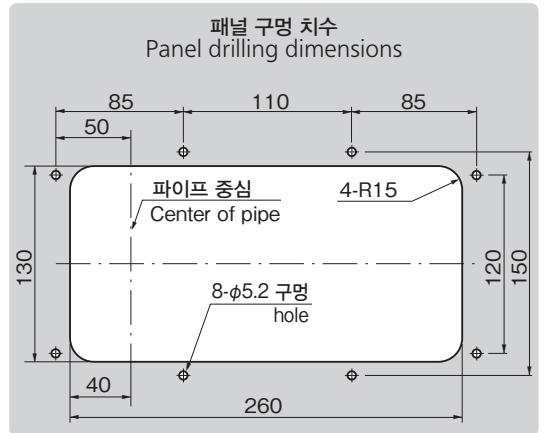
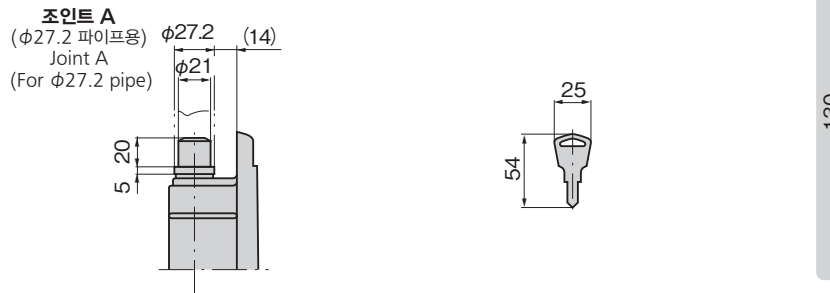
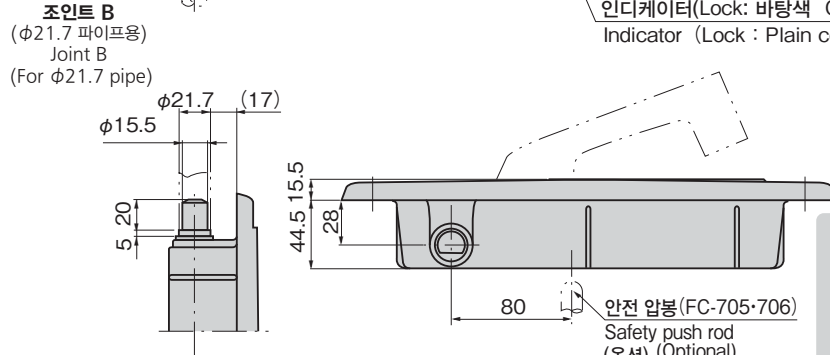
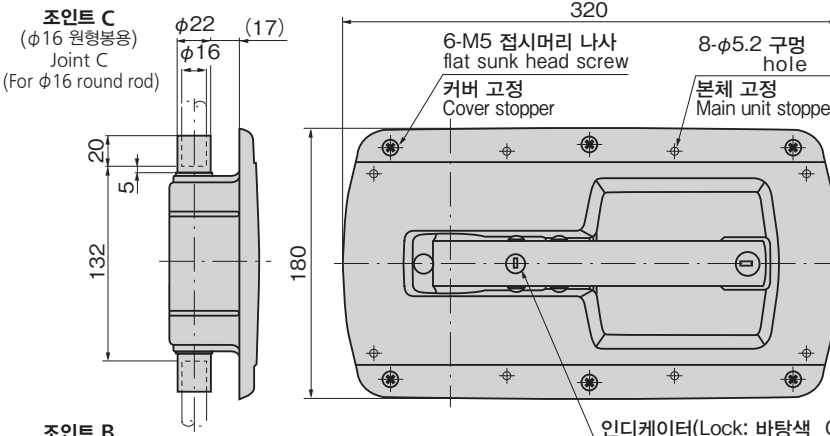
FA-815N-2-B



키 No. T0230 Key

특징 Feature

- 파이프는 도어 내부에 매립되므로 뱀 보디의 이미지를 일신시킵니다.
- 파이프 직경을 3종류($\phi 27.2 \cdot \phi 21.7 \cdot \phi 16.0$)로부터 선택할 수 있습니다.
- 트리거 방식을 채용, 용이한 핸들 조작과 시큐리티를 높입니다.
- 실내 작업 중에 갇혀서 잠겨도 안전 압봉(FC-705·706) 등에 의해서 탈출할 수 있습니다.
- 드라이 밴용 도어($t=13 \sim 14$)는 파이프를 내측에 배치할 수 있습니다. 이때 뒷면 커버(FA-815-2-UC)나 파이프 가이드(FA-815-G)를 사용함으로써 도어 내측이 깔끔하게 됩니다.
- 자물쇠는 방진 셔터 내장 리시버를 키입니다.
- 인디케이터로 확인할 수 있기 때문에 잠그는 것을 잊는 일이 없어집니다.
- 좌우 겸용형
- Embedded pipes inside the door makes the appearance neat.
- Selection of pipe in three different diameters ($\phi 27.2$, $\phi 21.7$ and $\phi 16.0$) is available.
- The trigger method is adopted so that an easy handling and higher security can be achieved.
- If the safety push rod (FC-705·706) is installed in the storage of the container, it helps a person working inside to get out of the storage in case lock up by accident.
- For the dry van door ($t=13 \sim 14$), the pipe can be aligned inside. With this arrangement the rear cover (FA-815-2-UC) and the pipe guide (FA-815-G) are used, so that the back of the door becomes free from obstruction.
- The lock device has a dust proof shutter and the key is reversible.
- Being able to check using the indicator means no more forgetting to lock the door.
- For both left-hand and right-hand use.

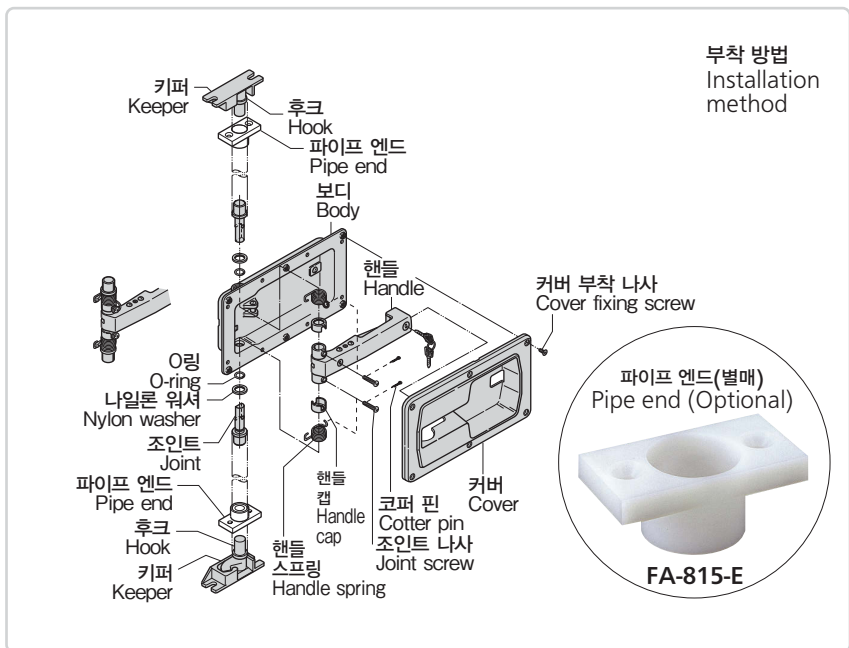


상품 번호 Product No.	표준품 Standard	본체만 Main unit	조인트 Joint	부속 후크·키퍼 Included hook & keeper	적용 파이프 Applicable pipe	제품질량(g) Mass	표준품 Standard	본체만 Main unit
	RoHS 10	RoHS 10					코드 Code	코드 Code
FA-815N-2-A			A	FA-1815-S-1	$\phi 27.2$ t=2.8~3.0	2,840	60784	907651
FA-815N-2-B			B	FA-1815-S-2	$\phi 21.7$ t=2.8~3.0	2,680	60785	907652
FA-815N-2-C			C	FA-1815-S-3	$\phi 16$ 원형봉 round rod	2,680	60786	907653

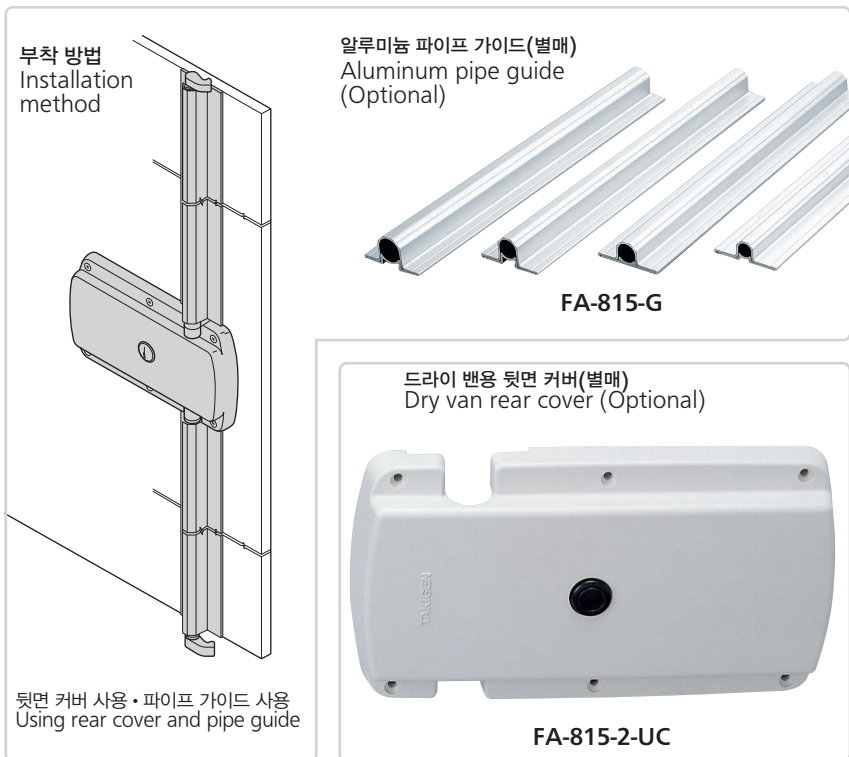
●: RoHS10 대응품 ▲: RoHS10에 대응 가능합니다.

밀폐용 매립 핸들

EMBEDDED HANDLES FOR AIRTIGHTNESS

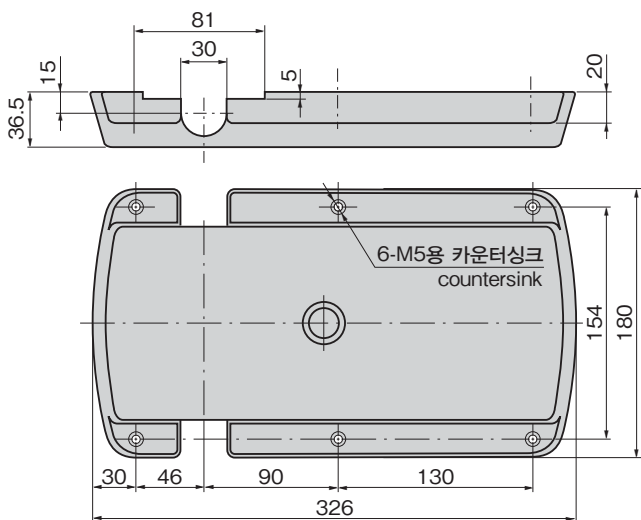


사양	<ul style="list-style-type: none"> ● 재질: 핸들/아연합금(ZDC) / 보디/알루미늄 합금(ADC) / 커버/AAS 수지 ● 앞면 마무리: 핸들/크롬 도금(MZCr) / 보디/지르코늄 처리 ● 표준색: 화이트 크리스탈 ● 부속품: 키 2개·후크·키퍼(FA-1815-S). 154·155페이지 참조.
용도	● 특장차·드라이 밴 차량·냉동차·냉장차
납기	● 표준품...납기는 문의해 주십시오
비고	<ul style="list-style-type: none"> ● 핸들과 파이프는 조립되어 있지 않습니다. 파이프는 별매입니다. ● 안전 압봉을 사용할 때에는 구멍 가공이 필요 합니다. 상세 내용은 FC-705·706을 참조하십시오. (1366페이지 참조) ● 안전 압봉(FC-705·706)은 별매입니다. 1366페이지 참조. ● 본체만(후크·키퍼 없음)도 판매합니다. ● 지정하신 컬러로 제작합니다. ● 열쇠 번호 지정 등의 키 플랜도 설정할 수 있습니다. ● 파이프 가이드(FA-815-G) 및 파이프 엔드(FA-815-E)는 별매입니다. 157·156페이지 참조. ● FA-815(구 타입)와는 조인트 부착 방향이 180° 다릅니다. 유지 보수 교체 시에는 조인트 교체도 필요합니다. ● 오래 사용하기 위해 정기적으로 접동부에 고성능 윤활제를 도포하십시오.



Specifications	<ul style="list-style-type: none"> ● Material: Handle: Zinc alloy (ZDC) / Body: Aluminum alloy (ADC) / Cover: AAS resin / Rear cover (optional): AAS resin ● Finish: Handle: Chrome plating (MZCr) / Body: Zirconium ● Standard color: White crystal ● Accessories: Two keys, hook and keeper (FA-1815-S). See page 154·155.
Specific-use	● Specially equipped vehicles, containers, dry vans, chill cars and cold storage vehicles
Remarks	<ul style="list-style-type: none"> ● The handles and the pipes are not assembled. The pipes are optional. ● When using a safety push bar, holes must be drilled. For details, see FC-705, 706. (See page 1366) ● The safety push rod (FC-705·706) is optional. See page 1366. ● The main unit (without the hook and keeper) is also sold by request. ● The key number assignment for a specific purpose can be set. ● The pipe guide (FA-815-G) and pipe end (FA-815-E) are optional. See pages 157·156 for detail. ● The direction in which the joint is fitted differs 180° from the previous FA-815 type. When servicing and replacing the handle, the joint must also be replaced. ● To prolong the life of the product, apply a regular coating of high-performance lubricant to the sliding parts.

[FA-815-2-UC]



상품 번호 Product No.	RoHS 10	제품질량(g) Mass	코드 Code
FA-815-2-UC		212	60615

●: RoHS10 대응품
▲: RoHS10에 대응 가능합니다.