



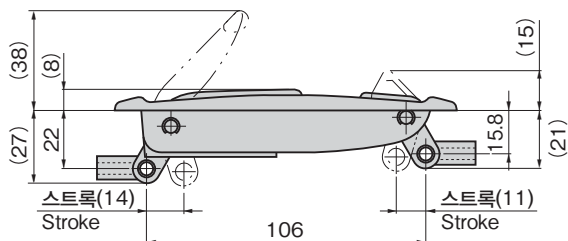
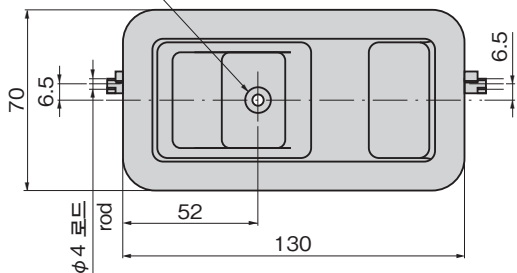
AP-866-3

특징 Feature

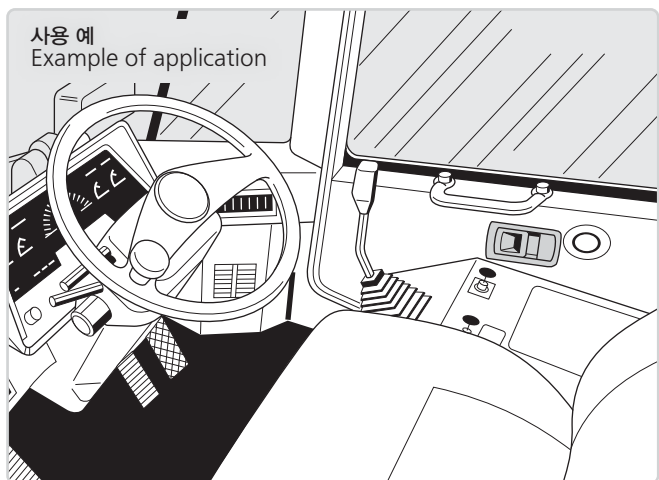
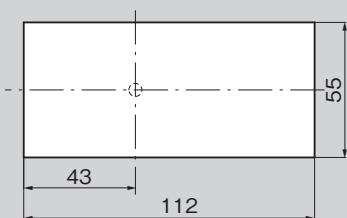
- 물기가 적은 수지제의 플랫 핸들입니다.
- 인너 핸들과 인너 록의 일체구조입니다.
- 나사 1개로 부착할 수 있습니다.
- Flush type with a small projections on the door surface and the resin-made handle.
- The inner handle and the inner lock are integrated into a single unit.
- Can be installed by only one screw.

사양	● 재질: 폴리아세탈(POM) ● 표준색: 블랙
용도	● 버스·건설기계·특장차 등의 내부 조작 핸들
비고	● 지정색으로 제작합니다. ● 풀림 방지제 등 용제를 사용할 때는 충분한 검증을 실시하십시오.
Specifi-cations	● Material: Polyacetal (POM) ● Standard color: Black
Specific-use	● Suitable to be used as the inner control handle of buses, construction machinery and specially equipped vehicles.
Remarks	● Be sure to test adequately when using a solvent such as thread-locking fluid.

M5용 카운터싱크
countersink



패널 구멍 치수
Panel drilling dimensions



상품명 Product No.	RoHS 10	제품질량(g) Mass	코드 Code
AP-866-3		60	02685

●: RoHS 10 대응품
▲: RoHS 10에 대응가능합니다.