

**A-1219-1-2**  
관통 조인트  
Through joint



**A-1219-1-3**  
원형 워셔  
Round washer

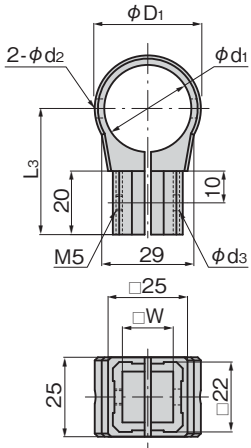


**A-1219-2-4**  
각형 워셔  
Square washer

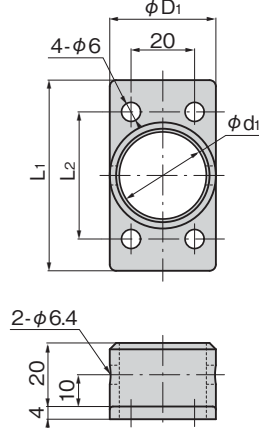


**A-1219-1-C**  
캡  
Cap

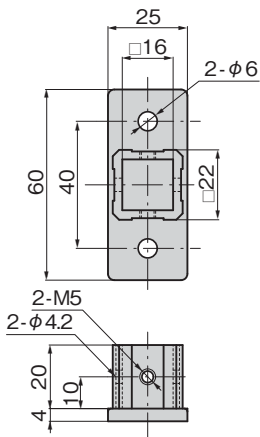
[A-1219-1-2]  
[A-1219-2-2]



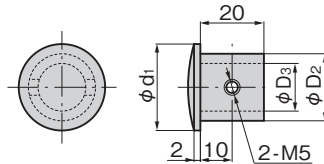
[A-1219-1-3]  
[A-1219-2-3]



[A-1219-2-4]



[A-1219-1-C]  
[A-1219-2-C]



### 특징 Feature

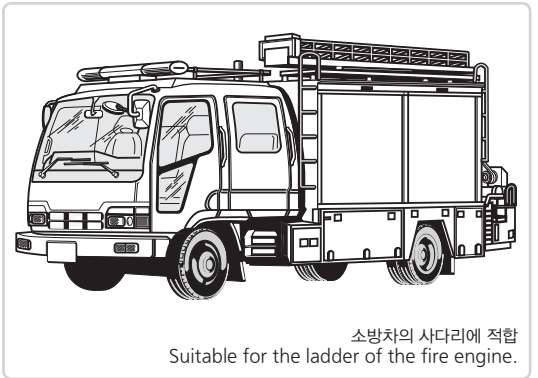
- 파이프의 조합으로 손잡이나 사다리를 자유롭게 만들 수 있습니다.
- 나사에 의한 조립 방식이므로 용접이 필요없습니다.
- In combination with the pipes, the holder or the ladder can be made as desired.
- The assembly is made by screws, and no welding is required.

사양	<ul style="list-style-type: none"> <li>• 재질: 스테인레스강 주물(SUS304)</li> <li>• 표면 마무리: 전해 연마</li> <li>• 적용 파이프: A-1219-1/φ34 t=1.5</li> <li>                  A-1219-2-2·3/φ27.2 t=1.5</li> <li>                  A-1219-2-4/□25 t=1.5</li> </ul>
용도	• 특장차·버스 등의 손잡이나 사다리
납기	• 표준품...납기는 문의해 주십시오
비고	• 파이프는 별매입니다.
Specifications	<ul style="list-style-type: none"> <li>• Material: Cast stainless steel (SUS304)</li> <li>• Finish: Electrolytic polishing</li> <li>• Applicable pipe: A-1219-1: φ34 t=1.5</li> <li>                          A-1219-2-2·3: φ27.2 t=1.5</li> <li>                          A-1219-2-4: □25 t=1.5</li> </ul>
Specific-use	• Holder or ladder of specially equipped vehicles and buses
Remarks	• The pipe is optional.

### 사용 예 Example of application



간단하게 조립 가능  
Assembly is easily performed.



상품번호 Product No.	φD1	φD2	φD3	□W	φd1	φd2	φd3	L1	L2	(L3)
A-1219-1	40.2	31	26	16	34	6.4	5.2	70	50	43
A-1219-2	33.4	24.2	18	11	27.4	6	5.5	60	40	40

상품번호 Product No.	RoHS 10	제품질량(g) Mass	코드 Code
A-1219-1-2		125	01850
A-1219-1-3		140	01851
A-1219-1-C		60	01852
A-1219-2-2	●	100	01854
A-1219-2-3	●	80	01855
A-1219-2-4	●	65	01856
A-1219-2-C	●	45	01857

●: RoHS 10 대응품  
▲: RoHS 10에 대응가능합니다.

크레몬

틀러 잠금

특장 밀폐  
핸들

프리지 밀폐

평면 스윙

평면 핸들

팝 핸들

리프트 핸들

어저스터 핸들

래치식

스내치

링크

후크식

록 핸들

L형 핸들

T형 핸들

원형 소형

누름 버튼

PULLS

손잡이

노브

스톱퍼  
로드

조인트 링크

와이어