

A-1395-2~4

스테인레스제



핸들·손잡이·노브·주변기기

크레몬

롤러 잠금

특장 밀폐 핸들

프리저 밀폐

평면 스윙

평면 핸들

팝 핸들

리프트 핸들

어저스터 핸들

래치식

스내치

링크

후크식

록 핸들

L형 핸들

T형 핸들

원형 소형

누름 버튼

손잡이

노브

스토퍼 로드

조인트 링크

와이어

2311a

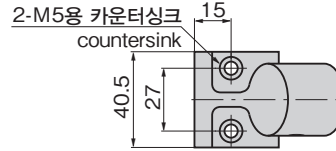
TAKIGEN
종합 26

528

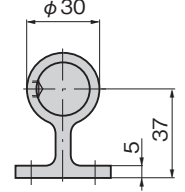
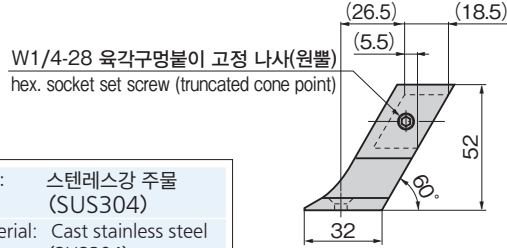


A-1395-2-L

- 재질: 스테인레스강 주물 (SUS304)
- Material: Cast stainless steel (SUS304)



※본 그림은 왼손용입니다.
※The drawings show the left-hand use.



상품명 Product No.	RoHS 10	관 직경(공칭 직경) Pipe diam. (nominal diam.)	제품질량(g) Mass	코드 Code
A-1395-2-L	●	22	130	02095
A-1395-2-R	●		130	02096

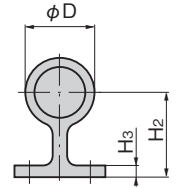
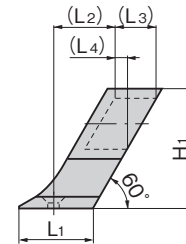
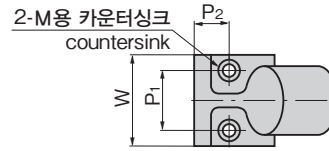
●: RoHS10 대응품 ▲: RoHS10에 대응 가능합니다.
주의 ●수입품이기 때문에 예고없이 치수 등이 변경되는 경우가 있습니다. Caution ●Dimensions and other specifications are subject to change without notice because these are imports.

고정 나사 조임에는 '1/8 인치' 육각 렌치를 사용하십시오.
(맞변거리 3mm의 육각 렌치로도 대응할 수 있습니다.)
A hexagon key wrench has a nominal diameter of "1/8 inch."



A-1395-3-2

- 재질: 스테인레스강 주물 (SUS304)
- Material: Cast stainless steel (SUS304)



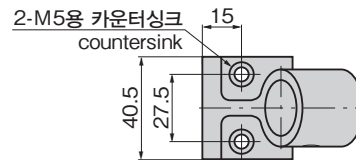
상품명 Product No.	RoHS 10	관 직경(공칭 직경) Pipe diam. (nominal diam.)	L1	(L2)	(L3)	(L4)	W	H1	H2	H3	P1	P2	φD	M	제품질량(g) Mass	코드 Code
A-1395-3-1	●	25.4	34.5	31	20	6	44	60	43.5	5	27	15.5	33.5	M6	165	02097
A-1395-3-2	●	22	32	27	18.5	5.5	40.5	52	37	4.5	27	14.5	30	M5	130	02098

●: RoHS10 대응품 ▲: RoHS10에 대응 가능합니다.
주의 ●수입품이기 때문에 예고없이 치수 등이 변경되는 경우가 있습니다. Caution ●Dimensions and other specifications are subject to change without notice because these are imports.

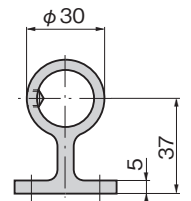
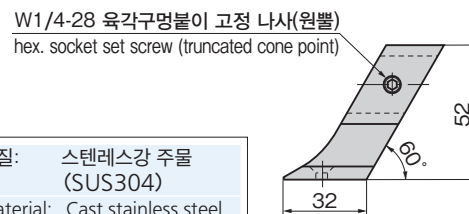


A-1395-4-R

- 재질: 스테인레스강 주물 (SUS304)
- Material: Cast stainless steel (SUS304)



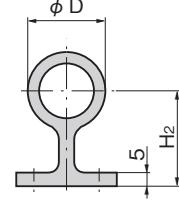
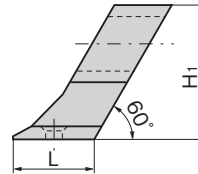
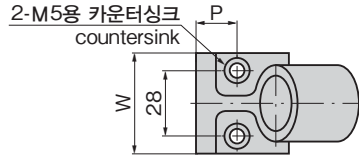
※본 그림은 왼손용입니다.
※The drawings show the left-hand use.



상품명 Product No.	RoHS 10	관 직경(공칭 직경) Pipe diam. (nominal diam.)	제품질량(g) Mass	코드 Code
A-1395-4-L	●	22	120	02099
A-1395-4-R	●		120	02100

●: RoHS10 대응품 ▲: RoHS10에 대응 가능합니다.
주의 ●수입품이기 때문에 예고없이 치수 등이 변경되는 경우가 있습니다. Caution ●Dimensions and other specifications are subject to change without notice because these are imports.

고정 나사 조임에는 '1/8 인치' 육각 렌치를 사용하십시오.
(맞변거리 3mm의 육각 렌치로도 대응할 수 있습니다.)
A hexagon key wrench has a nominal diameter of "1/8 inch."



- 재질: 스테인레스강 주물 (SUS304)
- Material: Cast stainless steel (SUS304)

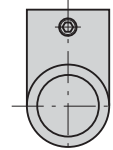
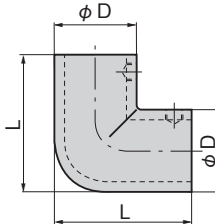
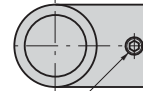
A-1395-5-2

상품번호 Product No.	RoHS 10	관 직경(공칭 직경) Pipe diam. (nominal diam.)	L	W	H ₁	H ₂	P	φD	제품질량(g) Mass	코드 Code
A-1395-5-1	●	25.4	31	43	57	41	16	32	135	02101
A-1395-5-2	●	22	32	40.5	52	37	15	30	120	02102

●: RoHS10 대응품 ▲: RoHS10에 대응 가능합니다.
주의●수입품이기 때문에 예고없이 치수 등이 변경되는 경우가 있습니다. Caution●Dimensions and other specifications are subject to change without notice because these are imports.



W1/4-28 육각 구멍불이 고정 나사(원뿔)
hex. socket set screw (truncated cone point)



- 재질: 스테인레스강 주물 (SUS304)
- Material: Cast stainless steel (SUS304)

A-1395-7-2

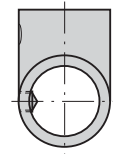
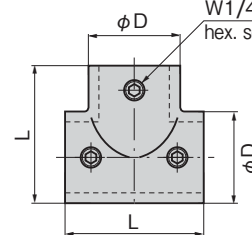
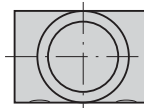
상품번호 Product No.	RoHS 10	관 직경(공칭 직경) Pipe diam. (nominal diam.)	L	φD	제품질량(g) Mass	코드 Code
A-1395-7-1	●	25.4	55	33	195	02105
A-1395-7-2	●	22	50	30	150	02106

고정 나사 조임에는 '1/8 인치' 육각 렌치를 사용하십시오.
(맞변거리 3mm의 육각 렌치로도 대응할 수 있습니다.)
A hexagon key wrench has a nominal diameter of "1/8 inch."

●: RoHS10 대응품 ▲: RoHS10에 대응 가능합니다.
주의●수입품이기 때문에 예고없이 치수 등이 변경되는 경우가 있습니다. Caution●Dimensions and other specifications are subject to change without notice because these are imports.



W1/4-28 육각 구멍불이 고정 나사(원뿔)
hex. socket set screw (truncated cone point)



- 재질: 스테인레스강 주물 (SUS304)
- Material: Cast stainless steel (SUS304)

A-1395-11-2

상품번호 Product No.	RoHS 10	관 직경(공칭 직경) Pipe diam. (nominal diam.)	L	φD	제품질량(g) Mass	코드 Code
A-1395-11-1	●	25.4	53	32	170	02115
A-1395-11-2	●	22	44.5	30	130	02116

고정 나사 조임에는 '1/8 인치' 육각 렌치를 사용하십시오.
(맞변거리 3mm의 육각 렌치로도 대응할 수 있습니다.)
A hexagon key wrench has a nominal diameter of "1/8 inch."

●: RoHS10 대응품 ▲: RoHS10에 대응 가능합니다.
주의●수입품이기 때문에 예고없이 치수 등이 변경되는 경우가 있습니다. Caution●Dimensions and other specifications are subject to change without notice because these are imports.

크레몬

틀러 잠금

특장 밀폐
핸들

프리즈 밀폐

평면 스윙

평면 핸들

팝 핸들

리프트 핸들

어저스터 핸들

래치식

스내치

링크

후크식

록 핸들

L형 핸들

T형 핸들

원형
소형

누름 버튼

PULLS
손잡이

노브

스토퍼
로드

조인트 링크

와이어

A-1395-13~15

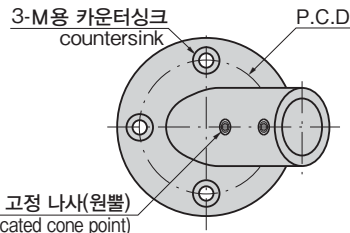
스테인레스제



핸들·손잡이·노브·주변기기



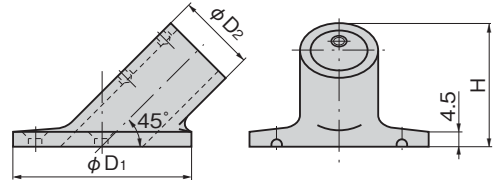
A-1395-13-2



고정 나사 조임에는 '1/8 인치' 육각 렌치를 사용하십시오.
A hexagon key wrench has a nominal diameter of "1/8 inch."

W1/4-28 육각 구멍불이 고정 나사(원뿔)
hex. socket set screw (truncated cone point)

- 재질: 스테인레스강 주물 (SUS304)
- Material: Cast stainless steel (SUS304)



상품명	상품번호 Product No.	RoHS 10	관 직경(공칭 직경) Pipe diam. (nominal diam.)	H	φD ₁	φD ₂	M	P.C.D	제품질량(g) Mass	코드 Code
특장 밑페 핸들	A-1395-13-1	●	25.4	45.5	71	32.5	M6	53	225	02119
프리저 밑페	A-1395-13-2	●	22	47	68.5	28.5	M5	50	240	02120

●: RoHS10 대응품 ▲: RoHS10에 대응 가능합니다.
주의●수입품이기 때문에 예고없이 치수 등이 변경되는 경우가 있습니다. Caution●Dimensions and other specifications are subject to change without notice because these are imports.

크레온

롤러 잠금

특장 밑페 핸들

프리저 밑페

평면 스윙

평면 핸들

팝 핸들

리프트 핸들

어저스터 핸들

래치식

스내치

링크

후크식

록 핸들

L형 핸들

T형 핸들

원형 소형

누름 버튼

손잡이

노브

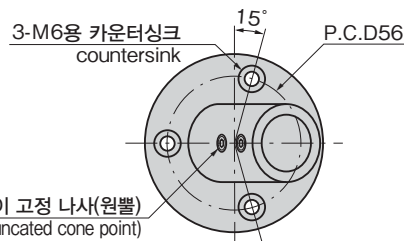
스톱퍼 로드

조인트 링크

와이어



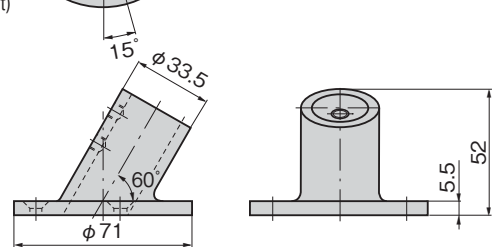
A-1395-14-1



고정 나사 조임에는 '1/8 인치' 육각 렌치를 사용하십시오.
A hexagon key wrench has a nominal diameter of "1/8 inch."

W1/4-28 육각 구멍불이 고정 나사(원뿔)
hex. socket set screw (truncated cone point)

- 재질: 스테인레스강 주물 (SUS304)
- Material: Cast stainless steel (SUS304)



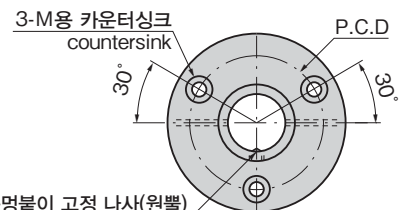
상품명	상품번호 Product No.	RoHS 10	관 직경(공칭 직경) Pipe diam. (nominal diam.)	제품질량(g) Mass	코드 Code
L형 핸들	A-1395-14-1	●	25.4	275	02121

●: RoHS10 대응품 ▲: RoHS10에 대응 가능합니다.
주의●수입품이기 때문에 예고없이 치수 등이 변경되는 경우가 있습니다. Caution●Dimensions and other specifications are subject to change without notice because these are imports.



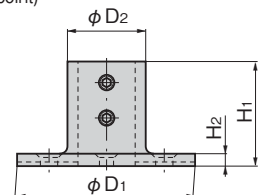
A-1395-15-2

고정 나사 조임에는 '1/8 인치' 육각 렌치를 사용하십시오.
A hexagon key wrench has a nominal diameter of "1/8 inch."



W1/4-28 육각 구멍불이 고정 나사(원뿔)
hex. socket set screw (truncated cone point)

- 재질: 스테인레스강 주물 (SUS304)
- Material: Cast stainless steel (SUS304)



상품명	상품번호 Product No.	RoHS 10	관 직경(공칭 직경) Pipe diam. (nominal diam.)	H ₁	H ₂	φD ₁	φD ₂	M	P.C.D	제품질량(g) Mass	코드 Code
A-1395-15-1	A-1395-15-1	●	25.4	45	5	70.5	32	M6	52	270	02123
A-1395-15-2	A-1395-15-2	●	22	41.5	6	63	30	M5	49.5	215	02124

●: RoHS10 대응품 ▲: RoHS10에 대응 가능합니다.
주의●수입품이기 때문에 예고없이 치수 등이 변경되는 경우가 있습니다. Caution●Dimensions and other specifications are subject to change without notice because these are imports.

A-1395-17~19

스테인레스



파이프 홀더
PIPE HOLDERS

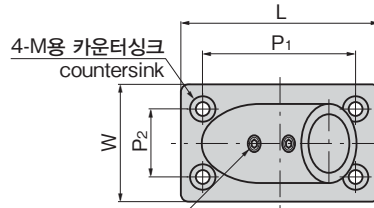
파이프 홀더

A

핸들 · 손잡이 · 노브 · 주 변기 기

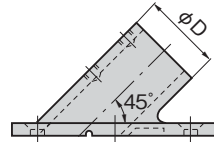


A-1395-17-2

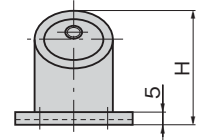


W1/4-28 육각 구멍불이 고정 나사(원뿔)
hex. socket set screw (truncated cone point)

- 재질: 스테인레스강 주물 (SUS304)
- Material: Cast stainless steel (SUS304)



고정 나사 조임에는 '1/8 인치' 육각 렌치를 사용하십시오.
A hexagon key wrench has a nominal diameter of "1/8 inch."

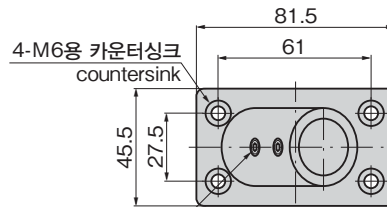


상품명 Product No.	RoHS 10	관 직경(공칭 직경) Pipe diam. (nominal diam.)	L	W	H	P ₁	P ₂	φD	M	제품질량(g) Mass	코드 Code
A-1395-17-1	●	25.4	88	47.5	47	73.6	31	32.5	M6	250	02127
A-1395-17-2	●	22	78	44.5	44	60.5	26.5	30	M5	190	02128

●: RoHS10 대응품 ▲: RoHS10에 대응 가능합니다.
주의●수입품이기 때문에 예고없이 치수 등이 변경되는 경우가 있습니다. Caution●Dimensions and other specifications are subject to change without notice because these are imports.

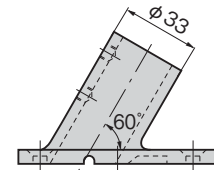


A-1395-18-1

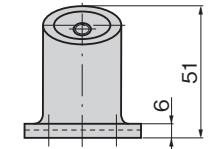


W1/4-28 육각 구멍불이 고정 나사(원뿔)
hex. socket set screw (truncated cone point)

- 재질: 스테인레스강 주물 (SUS304)
- Material: Cast stainless steel (SUS304)

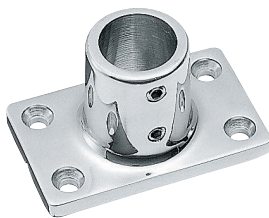


고정 나사 조임에는 '1/8 인치' 육각 렌치를 사용하십시오.
A hexagon key wrench has a nominal diameter of "1/8 inch."

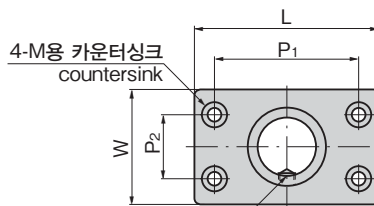


상품명 Product No.	RoHS 10	관 직경(공칭 직경) Pipe diam. (nominal diam.)	제품질량(g) Mass	코드 Code
A-1395-18-1	●	25.4	255	02129

●: RoHS10 대응품 ▲: RoHS10에 대응 가능합니다.
주의●수입품이기 때문에 예고없이 치수 등이 변경되는 경우가 있습니다. Caution●Dimensions and other specifications are subject to change without notice because these are imports.

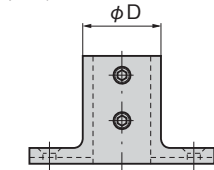


A-1395-19-2

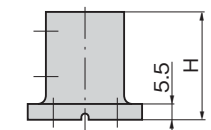


W1/4-28 육각 구멍불이 고정 나사(원뿔)
hex. socket set screw (truncated cone point)

- 재질: 스테인레스강 주물 (SUS304)
- Material: Cast stainless steel (SUS304)



고정 나사 조임에는 '1/8 인치' 육각 렌치를 사용하십시오.
A hexagon key wrench has a nominal diameter of "1/8 inch."



상품명 Product No.	RoHS 10	관 직경(공칭 직경) Pipe diam. (nominal diam.)	L	W	H	P ₁	P ₂	φD	M	제품질량(g) Mass	코드 Code
A-1395-19-1	●	25.4	76	45	44	60	29	33	M6	225	02131
A-1395-19-2	●	22	71	43	40.5	54.5	26	30	M5	205	02132

●: RoHS10 대응품 ▲: RoHS10에 대응 가능합니다.
주의●수입품이기 때문에 예고없이 치수 등이 변경되는 경우가 있습니다. Caution●Dimensions and other specifications are subject to change without notice because these are imports.

크레몬

플러 잠금

특장 밀폐 핸들

프리즈 밀폐

평면 스윙

평면 핸들

팝 핸들

리프트 핸들

여저스터 핸들

래치식

스내치

링크

후크식

록 핸들

L형 핸들

T형 핸들

원형 소형

누름 버튼

PULLS 손잡이

노브

스톱퍼 로드

조인트 링크

와이어