

A-1176-S

스텐레스제

A-176-S

황동제



돌기 노브

KNURLED KNOB FASTENERS

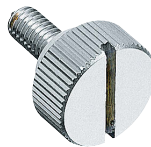
노브

A

핸들 · 손잡이 · 노브 · 주변기기



A-1176-S-1



A-176-S-1

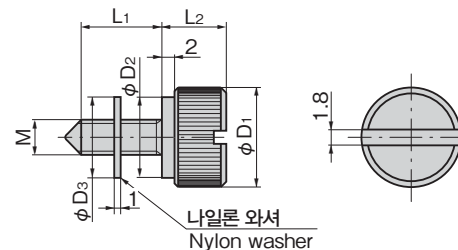
사양	<ul style="list-style-type: none"> ● 재질: A-1176-S/스텐레스강(SUS303) A-176-S/괘삭 황동봉(C-3602BD) ● 표면 마무리: A-1176-S/경면 버프 연마 A-176-S/크롬 도금(MBCr) ● 부속품: 나일론 와셔 1개(추가 나일론 와셔는 별매입니다)
용도	● 배전반·제어기기·자동판매기
비고	<ul style="list-style-type: none"> ● 표의 치수 이외에도 제작합니다. ● SUS304·SUS316도 제작합니다.

Specifications	<ul style="list-style-type: none"> ● Material: A-1176-S: Stainless steel (SUS303) A-176-S: Free cutting brass (C3602BD) ● Finish: A-1176-S: Mirror surface buffing A-176-S: Chrome plating (MBCr) ● Accessories: One nylon washer (Additional nylon washers are available separately.)
Specific-use	● Power/distribution boards, control equipment and vending machines

상품명 Product No.	RoHS 10	재질 Material	L ₁	L ₂	φD ₁	φD ₂	φD ₃	M	제품질량(g) Mass	코드 Code
A-1176-S-1	●	SUS	12	12	18	12	12	M6	25	03951
A-1176-S-2	●		7						24	03952
A-1176-S-3	●		12.5	10	15	10	10	M5	15	03953
A-1176-S-4	●		7.5						14	03954
A-1176-S-5	●		13						14	03955
A-1176-S-6	●		8	8	12	8	8	M4	13	03956
A-1176-S-7	●		10.5						7	03957
A-1176-S-8	●		6.5						6	03958
A-176-S-1	●	황동 Brass	12	12	18	12	12	M6	25	01503
A-176-S-2	●		7						24	01504
A-176-S-3	●		12.5	10	15	10	10	M5	15	01505
A-176-S-4	●		7.5						14	01506
A-176-S-5	●		13						14	01507
A-176-S-6	●		8	8	12	8	8	M4	13	01508
A-176-S-7	●		10.5						7	01509
A-176-S-8	●		6.5						6	01510

●: RoHS10 대응품 ▲: RoHS10에 대응 가능합니다.

[A-1176-S-1~S-8·A-176-S-1~S-8]



크레몬

롤러 잠금

특장 밀폐
핸들

프리즈 밀폐

평면 스윙

평면 핸들

팝 핸들

리프트 핸들

어저스터 핸들

래치식

스내치

링크