



# 대형 밀폐 도어용 다축 경첩

## MULTIAXIAL HINGES FOR LARGE AIRTIGHT DOORS



FB-1736-A-4



FB-1736-C-4

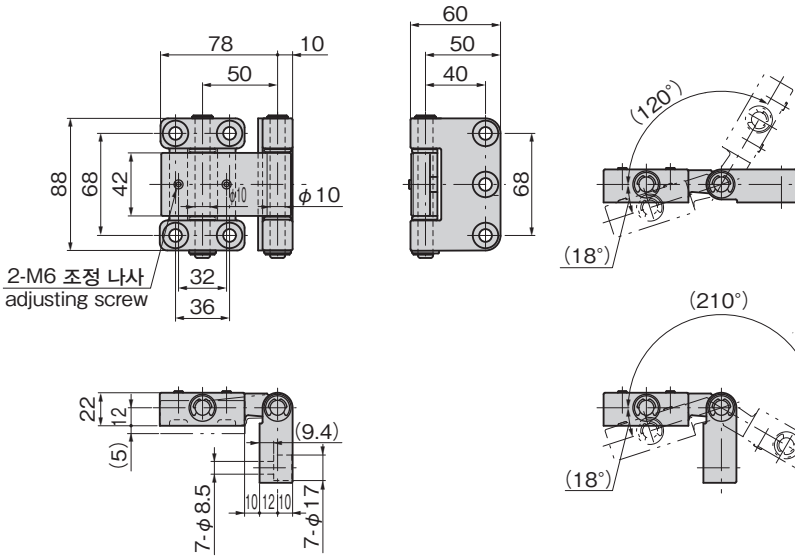
### 특징 Feature

- 2축 기구에 의해서 도어를 수평으로 최대 10mm 정도 조입니다(별도로 조임 기구가 필요합니다).
- 베어링부에 드라이 베어링(인칭동)을 채용하고 있습니다. (FB-1736-A-1만 SUS303에 이황화 몰리브덴 처리)
- 조정용 나사에 의해서 도어의 패킹, O링의 조임량의 미조정이 가능합니다.
- 스테인레스제로 내식성이 뛰어납니다.
- Biaxial mechanism enables the door to be closed horizontally up to 10mm. (Separate closing mechanism is required.)
- Dry bearing (phosphor bronze) is used. (FB-1736-A-1 only molybdenum disulfide treatment)
- Tightening of door packing and O-ring can be fine-tuned by the adjusting screw.
- Made from corrosion-resistant stainless steel.

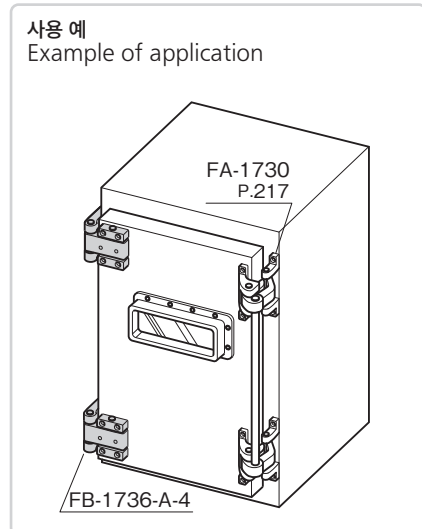
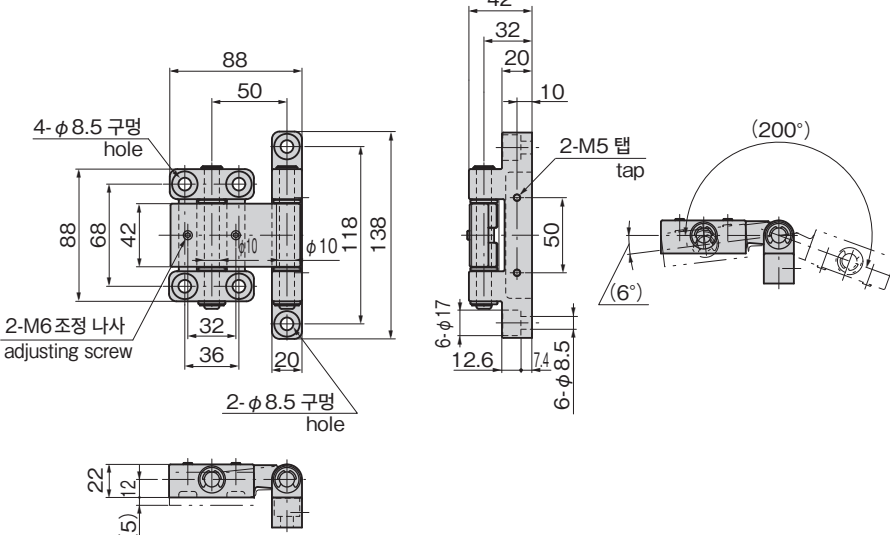
사양	● 재질: 스테인레스강 주물(SUS304) ● 표면 마무리: 경면 버프 연마
용도	● 진공 챔버장치·밀폐를 필요로 하는 기기

Specifications	● Material: Cast stainless steel (SUS304) ● Finish: Mirror surface buffing
Specific-use	● Vacuum chamber equipment, equipment requiring airtightness

[FB-1736-A-4]



[FB-1736-C-4]



상품명 Product No.	RoHS 10	제품질량(g) Mass	코드 Code
FB-1736-A-1		12,700	61526
FB-1736-A-3		2,540	61533
FB-1736-A-4	●	955	61540
FB-1736-B-3		2,770	61534
FB-1736-C-4	●	982	61543

●: RoHS10 대응품 ▲: RoHS10에 대응 가능합니다.

긴 경첩

평경첩

이면 경첩

탈착 경첩

스텝 경첩

클린 경첩

특장차 경첩

프리저 경첩

특수 경첩

토르크 경첩

지주

주변기기 (B)

SPECIAL HINGES

FB-1736

스테인레스제

경첩 · 지주 · 주변기기



FB-1736-A-1

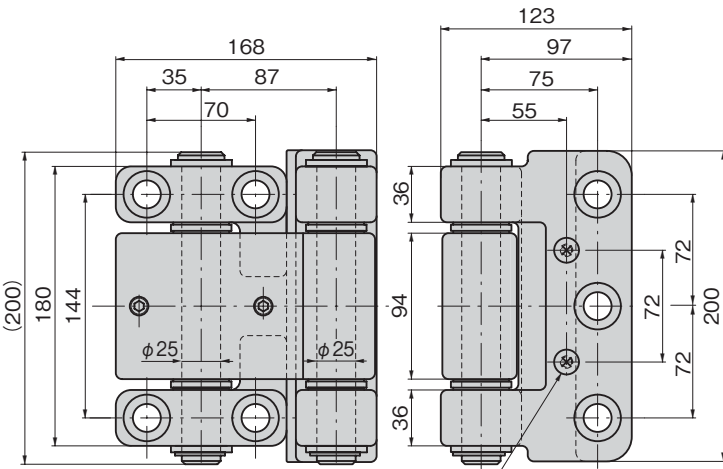


FB-1736-A-3

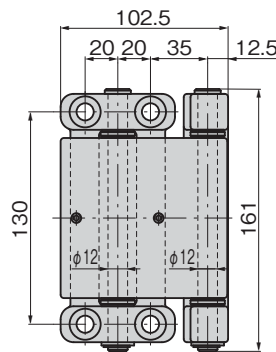


FB-1736-B-3

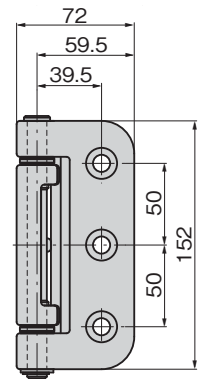
[FB-1736-A-1]



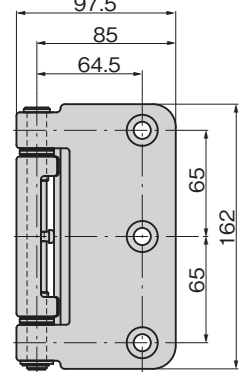
[FB-1736-A-3·B-3]



[FB-1736-A-3]

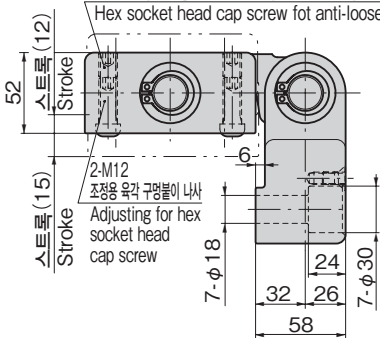


[FB-1736-B-3]



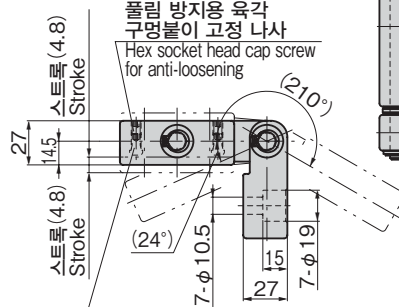
가리개용 십자 구멍볼이 소나사 (M8×15)  
Cross recessed flat head machine Screw

2-M12  
풀림 방지용 육각 구멍볼이 고정 나사  
Hex socket head cap screw for anti-loosening



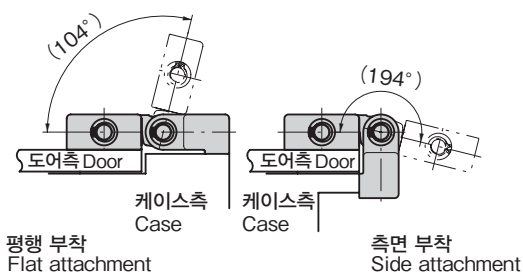
2-M12  
조정용 육각 구멍볼이 나사  
Adjusting for hex socket head cap screw

2-M6  
풀림 방지용 육각 구멍볼이 고정 나사  
Hex socket head cap screw for anti-loosening



2-M6조정용 육각 구멍볼이 나사  
Adjusting for hex socket head cap screw

부착 예 FB-1736-A-1  
Example of installation



부착 예 FB-1736-A·B-3  
Example of installation

