

FB-1729N

스테인레스



밀폐용 다축 경첩

STAINLESS MULTIAXIAL SEALING HINGES

특징 Feature

- 스테인레스제로 내식성이 뛰어납니다.
- 2축 기구에 의해서 도어를 수평으로 최대 5mm 조입니다. (별도의 조임 기구를 필요로 합니다.)
- 부속 스톱퍼를 떼어내면 회전 각도를 바꿀 수 있습니다. (120° · 195° 회전 예 참조)
- 마찰계수가 적고, 내하중성·내마모성이 뛰어나며, 내약 품성, 내열성에도 뛰어나며, 무급유로 사용할 수 있는 금속 메쉬 4불화 에틸렌 수지 복합 베어링을 채용.

- Corrosion-resistant stainless steel is used.
- Doors are closed horizontally up to 5mm by biaxial mechanism. (Separate closing mechanism is required.)
- Remove the provided stopper to adjust the angle of rotation. (120°, 195° See example of turning)
- Uses an oilless metal mesh tetrafluoroethylene bearing with low coefficient of friction, excellent load bearing capability and outstanding abrasion, chemical and heat resistance.

사양	● 재질: 본체/스테인레스강 주물(SUS304) 본 부쉬부/인청동
용도	● 표면 마무리: 버프 연마
	● 진공 챔버장치·밀폐용 기기의 도어·공조장치

Specifications	● Material: Main body: Cast stainless steel (SUS304) Bush: Phosphor bronze
Specific-use	● Finish: Buffing
	● Vacuum chamber equipment, sealed equipment doors, air conditioning equipment



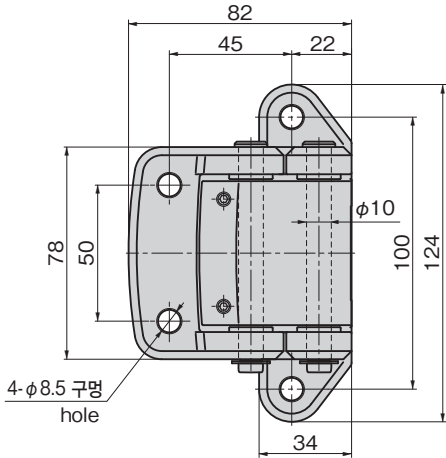
FB-1729N-2



FB-1729N-3

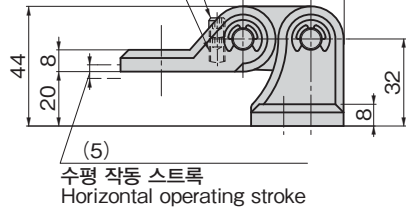
[FB-1729N-2]

[FB-1729N-3]

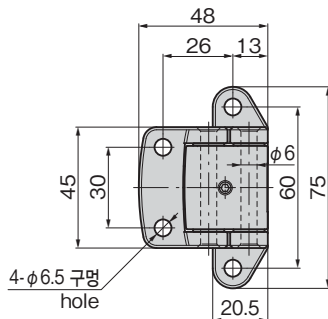


풀림 방지 나사 M5
Anti-looseing screw

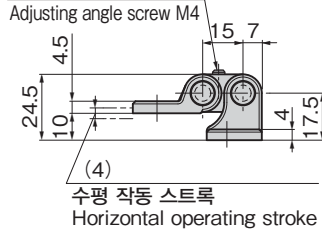
각도 조정 나사 M5
Adjusting angle screw



(5) 수평 작동 스트로크
Horizontal operating stroke

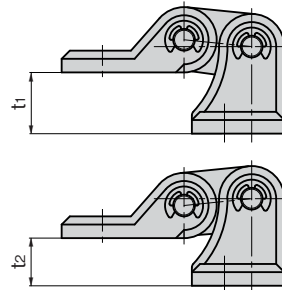


각도 조정 나사 M4
Adjusting angle screw M4

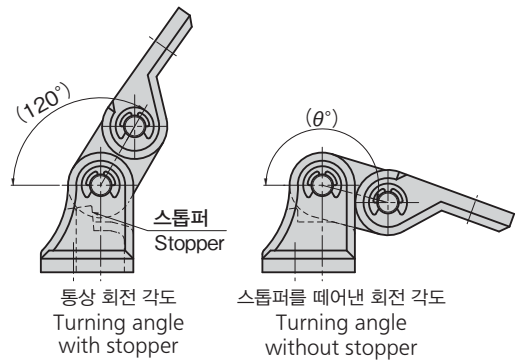


(4) 수평 작동 스트로크
Horizontal operating stroke

조임 예
Example of tightening



회전 예
Example of turning



상품번호 Product No.	RoHS 10	t ₁	t ₂	(θ°)	제품질량(g) Mass	코드 Code
FB-1729N-2	●	22.5	17.5	195	748	61527
FB-1729N-3	●	12	8	200	159	61528

●: RoHS10 대응품 ▲: RoHS10에 대응 가능합니다.