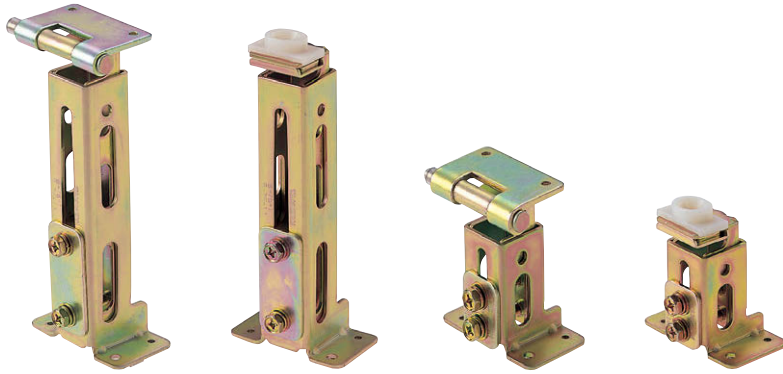


제어반의 내부 도어에 최적
Ideal for inner doors of control panels



B-76-1

B-76-11

B-76-4

B-76-14

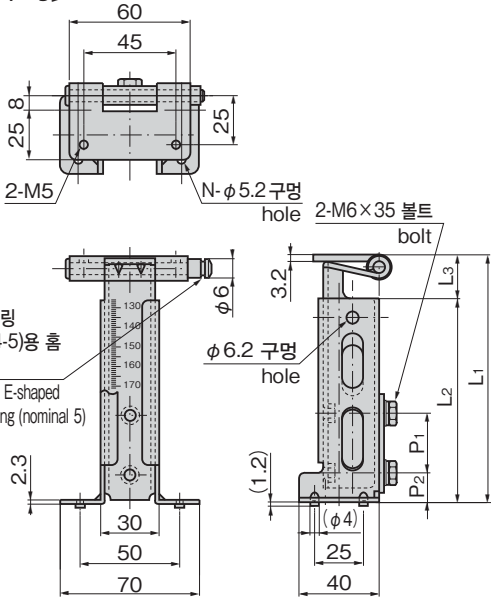
특징 Feature

- 배전반·분전반의 중판(장식판)의 높이를 자유롭게 조절할 수 있습니다.
- 경첩 핀이 탈착 타입으로 중판(장식판)의 제거가 가능합니다.
- 테이퍼가 부착된 돌기 캐치로 유연하게 돌기를 넣습니다. (B-76-11~15)
- To freely adjust the height of the inside plate (dressing plate) for the power/distribution boards.
- Hinge pin is an inserted/removed type so the middle plate (dressing plate) can be removed.
- Knurling catch is tapered so the knurl can be put in smoothly. (B-76-11 to 15)

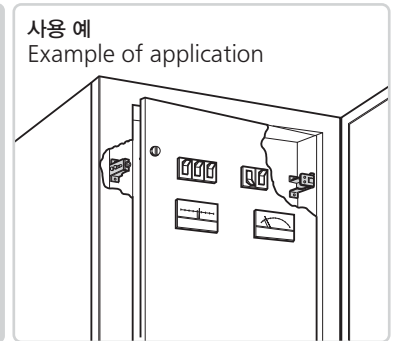
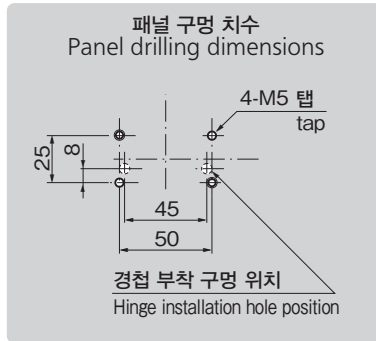
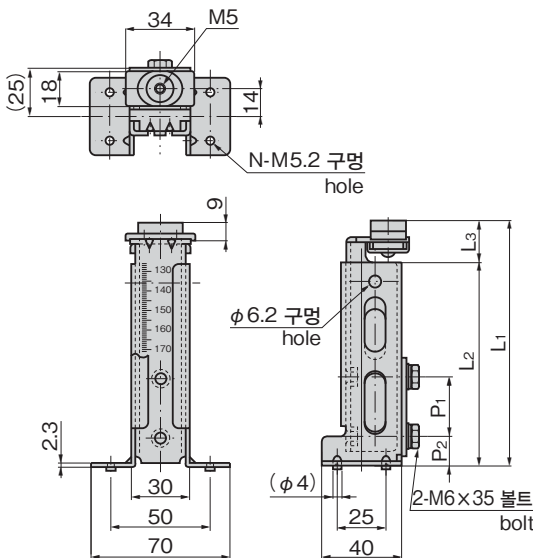
사양	<ul style="list-style-type: none"> 재질: 냉간 압연 강판(SPCC) 표면 마무리: 아연 도금 크로메이트 처리 (MFZn-C)
용도	배분전반·제어반·점검구
비고	<ul style="list-style-type: none"> 돌기 노브는 A-176-47 또는 A-1176-47(616페이지)을 사용하십시오. E형 고정링은 부속되지 않습니다. (756페이지) L형 경첩 핀도 제작합니다.

Specifications	<ul style="list-style-type: none"> Material: Cold rolled steel plate (SPCC) Finish: Zinc plating chromate treatment (MFZn-C)
Specific-use	Power/distribution and control boards and inspection entrance
Remarks	<ul style="list-style-type: none"> For knurling knobs, use the A-176-47 or A-1176-47(on page 616). E-shaped retaining ring is not included. (on page 756)

[B-76-1~5]

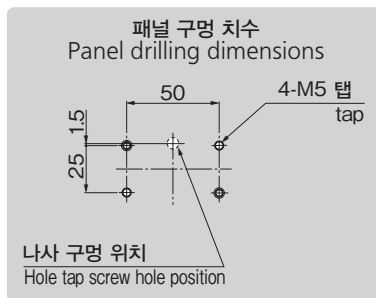


[B-76-11~15]



상품명 Product No.	RoHS 10	비고 Remarks	L1	L2	L3	P1	P2	N	제품질량(g) Mass	코드 Code
B-76-1	●	경첩 Hinges	171~243	149	22	40	20	4	512	11626
B-76-2	●		126~171	104		30	15	4	412	11627
B-76-3	●		96~126	74	20	12	2	342	11628	
B-76-4	●		76~96	54	15	10	2	294	11629	
B-76-5	●		61~76	43	18	13	7.5	2	260	11630

●: RoHS10 대응품 ▲: RoHS10에 대응 가능합니다.



상품명 Product No.	RoHS 10	비고 Remarks	L1	L2	L3	P1	P2	N	제품질량(g) Mass	코드 Code
B-76-11	●	돌기 캐치 Knurl catch	171~243	149	22	40	20	4	446	11631
B-76-12	●		126~171	104		30	15	4	356	11632
B-76-13	●		96~126	74	20	12	2	275	11633	
B-76-14	●		76~96	54	15	10	2	223	11634	
B-76-15	●		61~76	43	18	13	7.5	2	192	11635

●: RoHS10 대응품 ▲: RoHS10에 대응 가능합니다.

E형 고정링 (B-1024-5)용 홈 (공칭 5)
Groove for E-shaped retaining ring (nominal 5)