

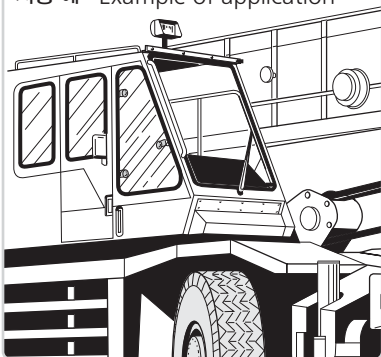
# B-892

철제

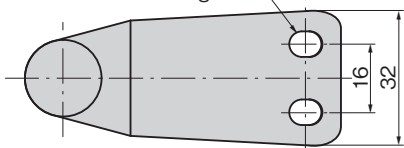


B-892

사용 예 Example of application

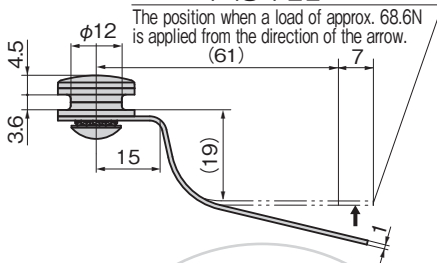


2.6×8 타원형 구멍  
oblong hole



화살표 방향으로부터 약  
68.6N의 하중이 걸림

The position when a load of approx. 68.6N  
is applied from the direction of the arrow.  
(61)



C-892



글래스 윈도우 화스너  
상세 내용은 1146페이지를 참조하십시오.  
Glass window fastener.  
See page 1146 for detail.

# 글래스 윈도우 경첩 GLASS WINDOW HINGES

## 특징 Feature

- 천장 창 등의 환기용 개폐에 최적입니다.
- 판 스프링의 힘으로 글래스 창을 밀폐합니다.
- 글래스 윈도우 화스너 C-892와 세트로 사용할 수 있습니다.
- Optimal use is the hinge for opening and closing the skylight for ventilation.
- The glass window will be closed tightly by the force of the leaf spring.
- Can be used in combination with the glass window fastener (C-892).

사양	<ul style="list-style-type: none"> <li>● 재질: 판 스프링/탄소공구 강판(SK5) 캡/아연합금(ZDC) 패키징/클로로프렌인 고무(CR)</li> <li>● 표면 마무리: 아연 도금 흑색 크로메이트 처리(MFZn-C)</li> </ul>
용도	<ul style="list-style-type: none"> <li>● 특장차·건설기계 등의 캐빈의 창·통기구·환기구</li> </ul>
비고	<ul style="list-style-type: none"> <li>● 윈도우 개폐 각도는 15° 이내로 설정해 주십시오.</li> </ul>
Specifications	<ul style="list-style-type: none"> <li>● Material: Leaf spring: Carbon tool steel (SK5) Cap: Zinc alloy (ZDC) Packaging: Chloroprene rubber (CR)</li> <li>● Finish: Zinc plating black chromate treatment (MFZn-C)</li> </ul>
Specific-use	<ul style="list-style-type: none"> <li>● Specially equipped vehicles, and the cabin window, airflow and ventilation opening of construction machinery</li> </ul>
Remarks	<ul style="list-style-type: none"> <li>● Set the angle of opening and closing the window at 15° or less.</li> </ul>

상품번호 Product No.	RoHS 10	제품질량(g) Mass	코드 Code
B-892		30	11687

●: RoHS10 대응품

▲: RoHS10에 대응 가능합니다.