

B-1110·B-1111

스텐레스제



사클·스위블
걸쇠
SHACKLES

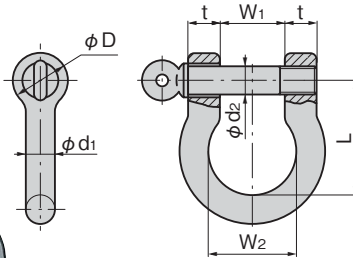
B

경첩·지주·주변기기



B-1110-1
스트레이트 타입
Straight type

B-1111-1
보우 타입
Bow type



특징 Feature

- 스텐레스제로 내식성이 뛰어납니다.
- Corrosion-resistant, stainless steel construction.

- 사양** ● 재질: 스텐레스 강재(SUS316)
● 표면 마무리: 경면 버프 연마
- 용도** ● 선박·차량·배분전반·제어반

- Specifi-cations** ● Material: Stainless steel (SUS316)
● Finish: Mirror surface buffing
- Specific use** ● Ships and vehicles

상품명호 Product No.	RoHS 10	비고 Remarks	L	W ₁	W ₂	t	φD	φd ₁	φd ₂	허용 하중 kN Allowable load	제품질량(g) Mass	코드 Code
B-1110-1	●	스트레이트 타입 Straight type	46	26	26	13	22	12	12	4.9	215	10728
B-1110-2	●		38	22	22	10	17	10	10	2.94	105	10729
B-1110-3	●		30	17	17	9	15	8	8	1.96	60	10730
B-1110-4	●		22.5	13	13	6	13	6	6	0.98	30	10731
B-1110-5	●		19	11.5	11.5	5	10	5	5	0.49	16	10732
B-1111-1	●	보우 타입 Bow type	46	26	35	13	22	12	12	4.9	215	10733
B-1111-2	●		38	22	28	10	17	10	10	2.94	105	10734
B-1111-3	●		30	17	22	9	15	8	8	1.96	60	10735
B-1111-4	●		22.5	13	16	6	13	6	6	0.98	30	10736
B-1111-5	●		19	11.5	14.5	5	10	5	5	0.49	16	10737

●: RoHS10 대응품 ▲: RoHS10에 대응 가능합니다.

긴 경첩

평경첩

이면 경첩

탈착
경첩

스텝
경첩

클린
경첩

특장차
경첩

프리저
경첩

특수
경첩

토르크