



C-1120-1



C-120-2

상품번호 Product No.	RoHS 10	제품질량(g) Mass	코드 Code
C-1120-1		370	23944
C-120-1N		380	24222
C-120-2	●	215	22828

●: RoHS10 대응품 ▲: RoHS10에 대응 가능합니다.

특징 Feature

- 일반적인 걸쇠 장치와 달리 핸들을 회전시키면 걸쇠가 걸리고, 더욱 당겨서 어느 점(사점)을 초과하면 당겨도 풀릴 걱정은 없습니다.
- Different from general hooks, the hook is engaged by turning the handle and it will not be released after going beyond the dead point.

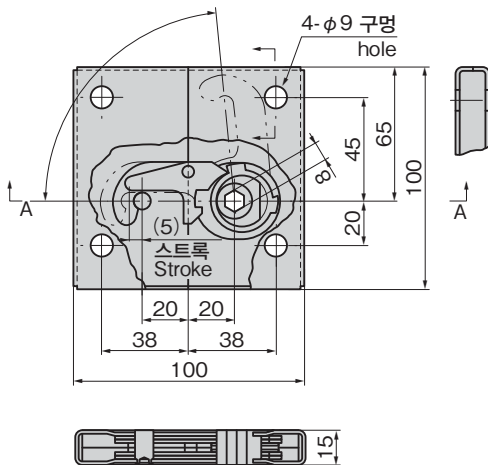
사양

[C-1120]	● 재질: 냉간 압연 스텐레스 강판(SUS304) ● 표면 마무리: 배럴 연마
[C-120]	● 재질: 냉간 압연 강판(SPCC) ● 표면 마무리: C-120-1N/아연 도금 크로메이트 처리(MFZn-C) C-120-2/아연 도금 크로메이트 처리(MFZn-C)
용도	● 진동이 심한 케이스의 도어 또는 강력한 밀폐도가 필요한 케이스의 도어를 잠그는 데 최적입니다.
비고	● 핸들은 JIS B 4648 육각봉 스패너, C-120-1에는 '공칭 8', C-120-2는 '공칭 6'을 사용해 주십시오. ● 잠금 해제 시에는 반드시 핸들을 끝까지 회전하십시오. ● 본 제품은 정구 방향으로 사용하고, 위아래를 역으로 하는 등의 사용은 삼가하십시오. ● 정상적인 작동을 확보하기 위해 암이 자유로운 상태가 되는 경우가 있습니다.

Specifications

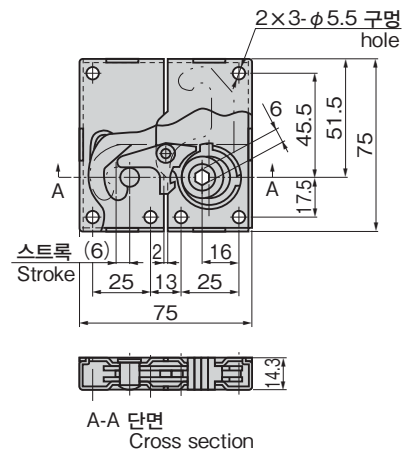
[C-1120]	● Material: Cold rolled stainless steel plate (SUS304) ● Finish: Barrel polishing
[C-120]	● Material: Cold rolled steel plate (SPCC) ● Finish: C-120-1N: Zinc plating chromate treatment (MFZn-C) C-120-2: Zinc plating chromate treatment (MFZn-C)
Specifi- use	● Suitable for locking of the door of a case where vibration is large and a powerful air tightness is needed.
Remarks	● Use JIS B 4648 hex wrench, 「nominal-8」 for handle for C-120-1, 「nominal-6」 for C-120-2. ● When releasing the lock always make sure the handle is turned all the way round. ● Use this item only in the upright position. Do not use the lock upside-down. ● The arm can be freed to verify that operation is normal.

{ C-1120-1
C-120-1N }



A-A 단면
Cross section

{ C-120-2 }



A-A 단면
Cross section