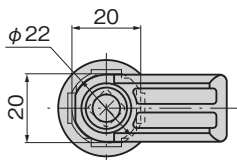
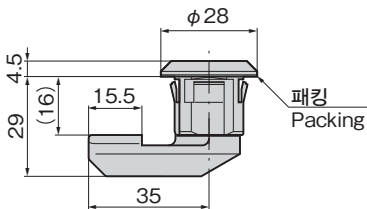
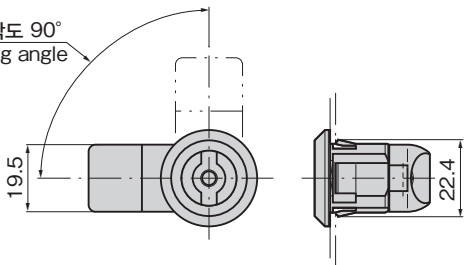
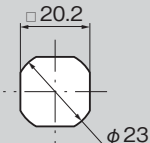


CP-316-A

플라스틱제



CP-316-A

회전 각도 90°
Turning angle패널 구멍 치수
Panel drilling dimensions

상품번호 Product No.	RoHS 10	제품질량(g) Mass	코드 Code
CP-316-A		19	23636

●: RoHS10 대응품 ▲: RoHS10에 대응 가능합니다.

플라스틱 나사 록

PLASTIC BIT LOCKS

특징 Feature

- 수지제로 경량입니다.
- 부착은 푸시인 타입으로 간단합니다.
- 핸들은 No.0061-H·No.0062-H 핸들을 사용하십시오. (구 CP-316 전용 핸들도 사용할 수 있습니다.)
- 좌우 겸용형
- Made from lightweight resin.
- Easy-to-install push-in type.
- Use 0061-H or 0062-H handles. (Old CP-316 handle can also be used.)
- For both left-hand and right-hand use.

사양

- 재질: 폴리아미드(PA6/30G)
- 표준색: 블랙
- 적용 도어 두께: 1.5·1.6·※2.0mm (※2.0mm에서 사용할 때는 패킹을 붙이지 마십시오.)

용도

- 정보반·배분전반·제어반·소형 도어

비고

- No.0061-H·No.0062-H 핸들은 별매입니다. 상세 내용은 458페이지를 참조하십시오.
- 쾌적하게 사용하기 위해 수시로 윤활 스프레이 등을 주입하여 동작을 확인해 주십시오.

Specifications

- Material: Polyamide (PA6/30G)
- Standard color: Black
- Applicable panel thickness: 1.5/1.6/※2.0mm (※Use this lock for a door of 2mm thick without packing.)

Specific-use

- Information boards, distribution boards, control panels, small doors

Remarks

- 0061-H and 0062-H handles are sold separately. See page 458.
- For smooth operation, lubricate it by oil spray at certain intervals and check the operation.