

C-1849



C-849

특징 Feature

- 스테인레스제로 내식성이 뛰어납니다. (C-1849)
- 소형이면서 강력하게 도어를 홀드합니다.
- 각종 핸들·자물쇠로 원격 조작을 간단하게 세트할 수 있습니다.
- 부착이 간단합니다.
- 좌우 겸용형
- Corrosion-resistant stainless steel is used (C-1849)
- Small snatch lock holds the door firmly.
- The remote control mechanism operating from any type of handle and lock can easily be set up.
- Installation is easy.
- For both left-hand and right-hand use.

[C-1849]

사양	<ul style="list-style-type: none"> ● 재질: 스테인레스 강판(SUS304) ● 표면 마무리: 배럴 연마 ● 사용 하중: 980N
----	--

[C-849]

사양	<ul style="list-style-type: none"> ● 재질: 냉간 압연 강판(SPCC) ● 표면 마무리: 본체/아연 도금 크로메이트 처리(MFZn-C) 캄부/침탄 담금질 처리 ● 사용 하중: 980N
용도	● 차량용 소형 도어·소형 버스 덮개
비고	● 스트라이커는 부속되어 있지 않습니다.

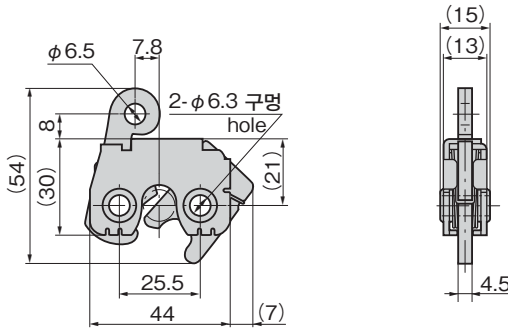
[C-1849]

Specifications	<ul style="list-style-type: none"> ● Material: Stainless steel plate (SUS304) ● Finish: Barrel polishing ● Working load: 980N
----------------	--

[C-849]

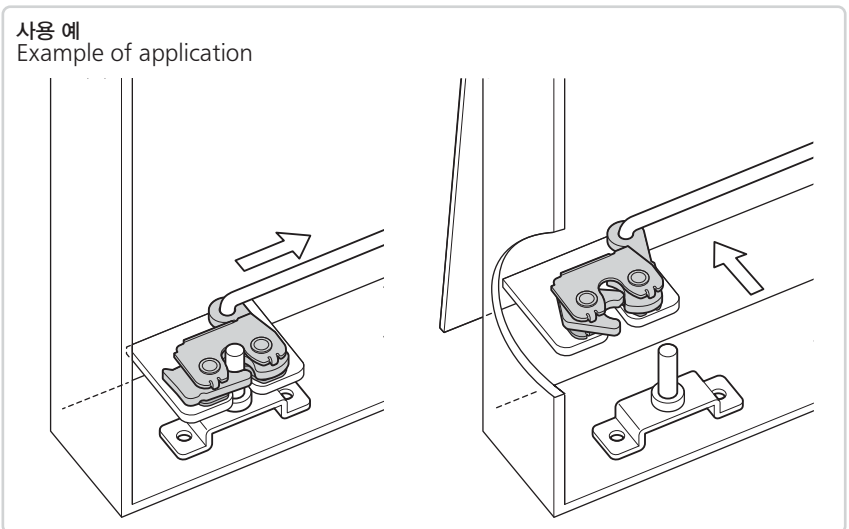
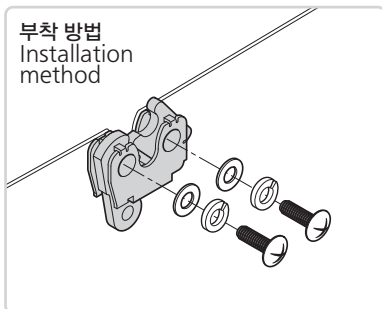
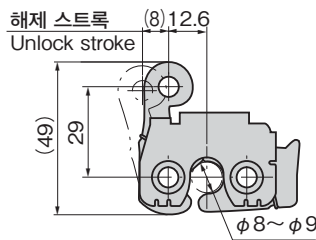
Specifications	<ul style="list-style-type: none"> ● Material: Cold rolled steel plate (SPCC) ● Finish: Main unit: Zinc plating chromate treatment (MFZn-C) Cams: Cementation hardening ● Working load: 980N
Specific use	● Small doors of vehicles, lids of small buses
Remarks	● The striker is not included.

[잠금 해제 시
Unlock]



- 적용 퀵 부쉬 Applicable quick bushes: AC-25-Q-4
- 적용 로드 Applicable rods: φ 4

[잠금
Lock]



상품번호 Product No.	RoHS 10	제품질량(g) Mass	코드 Code
C-1849	●	75	22808
C-849	●	70	22807

- : RoHS10 대응품
- ▲: RoHS10에 대응 가능합니다.