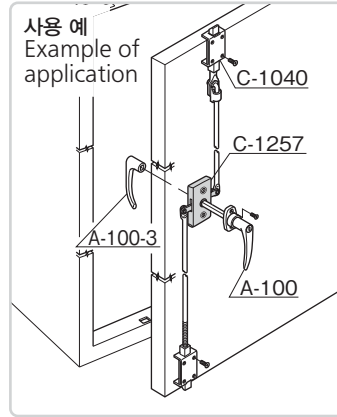
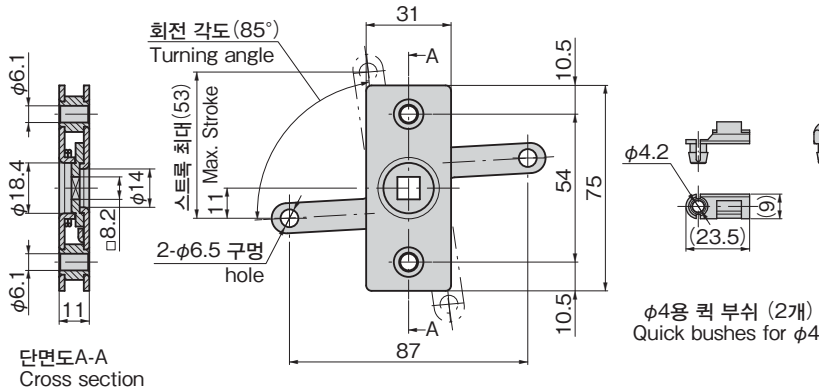


C-1257


 사용 예  
 Example of  
 application

 회전 각도 (85°)  
 Turning angle


## 특징 Feature

- φ4 로드용의 컨트롤 센터입니다.
- 최대 53mm의 스트로크가 있기 때문에 대부분의 래치를 사용할 수 있습니다.
- 좌우 겸용형
- The control center is used with the φ4 rod.
- Because the maximum stroke is 53 mm almost all kinds of latches can be used.
- This may be used for both the right-hand and left-hand use.

## 사양

- 재질: 스테인레스 강판(SUS304)
- 부속품: 퀵 부쉬(2개)

## 용도

- 특장차·컨테이너·건설기계

## 비고

- 핸들 A-103·A-100 등의 각봉 내장 핸들, 래치는 C-40·C-625 등과 조합하여 사용하십시오.
- 회전 각도(85°)는 C-1257 단독에서의 최대 회전 범위입니다. φ4 퀵 부쉬나 로드가 접촉하지 않는 회전 각도로 사용해 주십시오.

## Specifications

- Material: Stainless steel plate (SUS304)
- Accessories: Two quick bushes

## Specific-use

- Specially equipped vehicles, containers, construction machinery.

## Remarks

- Use in combination the handle with the square rod such as A-103 or A-100 and C-40 or C-625 latch is recommended.
- Turning angle (85°) is the maximum turning range for C-1257 alone. Ensure that the installed turning angle does not allow the φ4 quick bushes and rods to come in contact with it.

상품번호 Product No.	RoHS 10	제품질량(g) Mass	코드 Code
C-1257		200	21519

- : RoHS10 대응품
- ▲: RoHS10에 대응 가능합니다.