

C-164-D-36

고무제



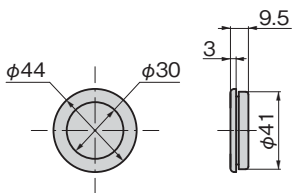
비상 누름 버튼 창틀

EMERGENCY PUSH BUTTON WINDOW FRAME

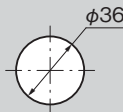
창틀



C-164-D-36

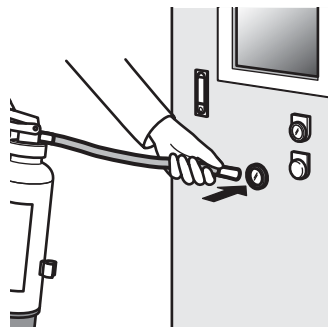


패널 구멍 치수
Panel drilling dimensions



제어반 소화

Extinguishing a control panel fire



특징 Feature

- 중앙의 PVC 판을 강하게 누르면 안쪽으로 빠져 소화기를 끼워 넣을 수 있습니다.
- 난연재(UL-94 V-0)를 사용.
- Push strongly on PVC plate in center to push it away into box to allow fire extinguisher to be inserted.
- Uses flame-retardant material (UL 94 V-0).

사양

- 재질: 프레임/에틸렌 프로필렌 고무 (EPDM) 창/투명 염화비닐수지(PVC)
- 적용 판 두께: 1.6~2.3mm
- 방수성: IPX4(시험값)

용도

- 배전반, 제어반 등의 소화기 삽입구

Specifications

- Material: Frame: Ethylene propylene rubber (EPDM)
Window: Transparent vinyl chloride resin (PVC)

- Applicable panel thickness: 1.6 to 2.3mm
- Water resistance: IPX4 (at test values)

Specific use

- Fire extinguisher hole on power panels, control panels, etc.

상품명 Product No.	RoHS 10	코드 Code
C-164-D-36	●	24919

- : RoHS10 대응품
- ▲: RoHS10에 대응 가능합니다.

화스너·래치
자물쇠·캐치
접금장치·주변기기

화스너

래치 자물쇠

도어 캐치

스내치
록

컨트롤
센터

파이프
관련 쇠장구

그레이팅
록

공업용
자물쇠

전자파
대책

패킹