

## C-30-KG

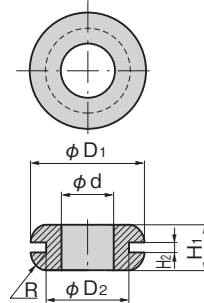
고무제



C-30-KG-74-1-EP-UL



C-30-KG-178-1-EP-UL



화스너

래치 자물쇠

도어 캐치

스내치  
록컨트롤  
센터파이프  
관련 쇠장구그레이팅  
록공업용  
자물쇠전자파  
대책

난연성 그로밋

FLAME-RETARDANT GROMMETS

## 특징 Feature

- 난연재(UL94 V-0 적합)를 사용.
- 다양한 종류 중에서 용도에 따라 선택할 수 있습니다.
- 비이행성 고무(오염 시험 JIS K6267 이상 없음)
- Flame-retardant rubber (conforms to UL94 V-0) is used.
- Select among various types according to your application.
- Non-transmutation rubber. (No abnormalities with JIS K6267 stain test)

## 사양

- 재질: 에틸렌 프로필렌 고무(EPDM)
- 경도: 50° ±5°
- 사용 주위 온도: 70°C 이하
- 표준색: 블랙

## 용도

- 각종 기기의 배선 인출구

## 비고

- 컬러 제품도 제작합니다.

Specifi-  
cations

- Material: Ethylene propylene rubber (EPDM)
- Hardness: 50° ±5°
- Ambient temperature: or less 70°C
- Standard color: Black

## Specific use

- Cable outlets on all equipment

| 상품명<br>Product No. | RoHS<br>10 | H1  | H2  | φD1 | φD2 | φd  | R   | 제품질량(g)<br>Mass | 코드<br>Code |
|--------------------|------------|-----|-----|-----|-----|-----|-----|-----------------|------------|
| C-30-KG-74-1-EP-UL | ●          | 4   | 1   | 7   | 5   | 3   | 1   | 0.1             | 835311     |
| C-30-KG-74-2-EP-UL | ●          | 5   | 2   | 7   | 5   | 3   | 1   | 0.2             | 835314     |
| C-30-KG-95-EP-UL   | ●          | 5.5 | 0.8 | 9   | 7   | 3   | 1.5 | 0.3             | 835317     |
| C-30-KG-115-EP-UL  | ●          | 5   | 1   | 11  | 8   | 5   | 1.5 | 0.4             | 835296     |
| C-30-KG-135-EP-UL  | ●          | 5   | 1   | 13  | 8   | 5.5 | 1.5 | 0.6             | 835299     |
| C-30-KG-146-EP-UL  | ●          | 6   | 1   | 14  | 10  | 8   | 2.5 | 0.7             | 835302     |
| C-30-KG-16-EP-UL   | ●          | 6.5 | 1.5 | 16  | 12  | 9   | 3   | 0.9             | 835305     |
| C-30-KG-178-EP-UL  | ●          | 8   | 1.2 | 17  | 12  | 9   | 4   | 1.3             | 835308     |

●: RoHS10 대응품 ▲: RoHS10에 대응 가능합니다.