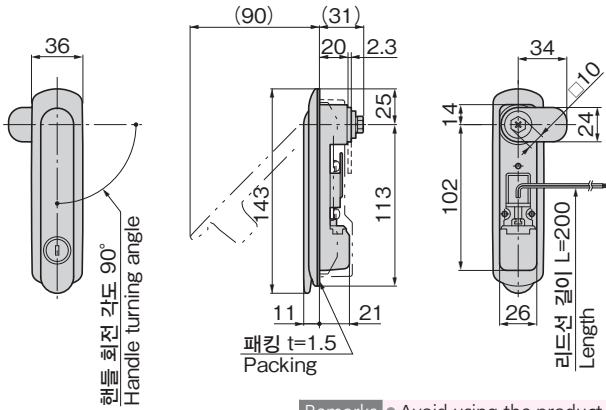


**서버 랙·엔클로저에 최적**  
Ideal for server racks and enclosures



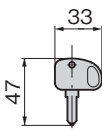
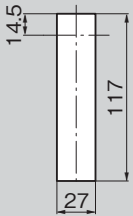
LE-464-1-TAK70

키 No.TAK70 Key



핸들 회전 각도 90°  
Handle turning angle

패널 구멍 치수  
Panel drilling dimensions



**Remarks** • Avoid using the product in outdoor installation or in places where it is exposed to water splashes and the like.

- When continuously energized, the solenoid becomes hot (around 70°C). If there is a risk of it being touched, measures should be taken to prevent burns with consideration given to heat radiation.
- This item can be locked using a key or by turning on the electricity through the solenoid. When the handle is pushed down, always check that the handle is locked.
- When attaching the protective cover, take care that the lead wire is not caught between the protective cover and the attachment plate, to prevent damage to the lead wire. If the protective cover is not attached, wire up the lead wire so that it is not in contact with the catch, then secure in place. If the lead wire is in contact with the catch, there is a danger the lead wire will be damaged by rubbing.
- Maximum panel thickness is 1 mm. However, if the protective cover is not attached, maximum plate thickness is 2.3 mm.
- To prolong the life of this item, lubricant should be applied regularly to the moving parts.
- The key may be inserted and removed when the lock is engaged at an angle of 140°.
- May be used with a rated voltage of 24V DC, 25% intermittent. Maximum power flow, 10 seconds. (After a 10 second power flow, allow a period of 30 seconds (75%) with no power flow.)

특징 Feature

- 시스템을 구축함으로써 원격 조작으로 해제할 수 있습니다.
- LE-241 RFID 단기능 리더와 병용할 수 있습니다.
- 실린더에 시큐리티 자물쇠 TAK 시리즈를 내장하고 있어서 전기가 안 통할 때에는 키로 해제할 수 있습니다. 개별 대응과 종합관리자외의 마스터 시스템에 유효합니다.
- A-160-A-1·A-240-A-1·A-464-1 등의 핸들과 부착 호환성이 있습니다.
- 복잡한 전자부품 설치가 불필요합니다.
- Locking/unlocking can be performed by remote operation.
- RFID system (LE-241) can be use together.
- A high-security lock TAK series is built in the cylinder and unlocking with a key can be done when electricity is off. The product is effective for a master system for both individual applications and integrated security managers.
- Installation is compatible with handles A-160-A-1, A-240-A-1, A-464-1, and other ones.
- It is not necessary to install complex electrical components.

사양

- 재질: 아연합금(ZDC)
- 앞면 마무리: 서치라이트 크롬 도금(MZCr)
- 적용 판 두께: 1~2.3mm
- 부속품: 스톱퍼·나사 세트·키 2개
- 정격전압: DC12V±5%(극성 없음)
- 소비전력: 2.5W
- 전류: 207mA
- 통전율: 100%(연속정격)
- 사용 주의 온도: -5 ~ +40°C(동결하지 않을 것)
- 사용 주위 습도: 85%RH 이하(결로가 없을 것)

비고



- 옥외나 물 등이 튀는 장소에서의 사용은 피해 주십시오.
- 솔레노이드에 연속 통전하면 고온(70°C 전후)이 됩니다. 손이 닿을 우려가 있는 경우에는 방열을 고려한 후 화상 방지 처치를 하십시오.
- 본 제품은 키 또는 솔레노이드에 통전함으로써 해제할 수 있습니다. 또한 핸들을 밀어 내릴 때 반드시 잠긴 것을 확인하십시오.
- 보호 커버 장착 시, 보호 커버와 부착판 사이에 리드선이 끼이지 않도록 주의하십시오. 리드선이 파단될 우려가 있습니다. 보호 커버를 장착하지 않는 경우 리드선은 스톱퍼에 접촉하지 않도록 결선한 후 고정하십시오. 스톱퍼에 접촉하는 경우 마찰이 되어 리드선이 파단될 우려가 있습니다.
- 최대 적용 판 두께는 1mm입니다. 단, 보호 커버를 장착하지 않는 경우 2.3mm가 됩니다.
- 본 제품을 오래 사용하기 위해서는 정기적으로 접점부에 윤활제를 도포해 주시기 바랍니다.
- 열쇠는 140° 회전으로 잠금 시에만 탈착 가능합니다.
- 정격전압 DC24V 간헐 25%로 사용할 수 있습니다. 최대 통전시간 10초 [10초간 통전한 경우 30초(75%) 이상의 비통전 시간을 두십시오.]
- DC24V 연속정격 사양은 문의해 주십시오.
- 마스터 시스템, 지정 동번, 열쇠가 다른 타입도 제작합니다.
- TAK80은 문의해 주십시오.

Specifications

- Material: Zinc alloy (ZDC)
- Finish: Satellite chrome plating (MZCr)
- Applicable panel thickness: 1 to 2.3mm
- Accessories: stopper plate, screws and two keys.
- Rated voltage: DC12V±5% (non-polarity)
- Power consumption: 2.5W
- Electric current: 207mA
- Duty cycle: 100% (continuous rating)
- Ambient temperature: -5°C~+40°C (non-freezing)
- Operating humidity range: 85%RH or less (non-condensing)

상품번호 Product No.	RoHS 10	코드 Code
LE-464-1-TAK70		50229

●: RoHS10 대응품 ▲: RoHS10에 대응 가능합니다.