

L-1001

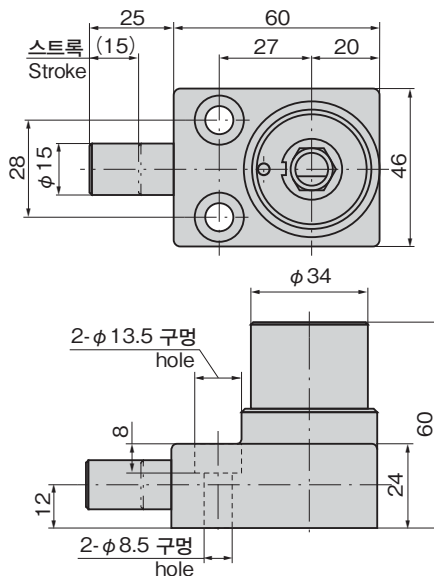
스테인레스제



SR형 래치 록 SR TYPE LATCH LOCKS



L-1001



특징 Feature

- 전기를 사용하지 않고 열쇠로 기기의 오작동을 방지하는 안전장치입니다.
- 내진 구조
- 좌우 겸용형
- This is a safety device to prevent unauthorized operation of the equipment by the key without electricity.
- Vibration-resistant structure.
- For both left type and right type.

사양	● 재질: 스테인레스 강봉(SUS304) ● 열쇠는 90° 회전으로 잠금 시에만 탈착할 수 있습니다.
용도	● 전기집진장치·고압 수배전설비·공작기계 등 각종 플랜트
납기	● 특수품...납기는 문의해 주십시오
비고	● 래치 길이는 표준품 이외도 제작합니다. ● 방진 캡은 L-1000-C를 사용하십시오. ● 열쇠(L-1000-K)는 별매입니다.

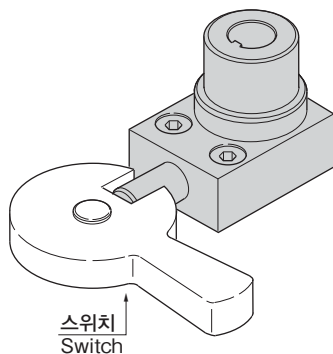
Specifications	● Material: Stainless steel bar (SUS304) ● Key can be inserted/removed by turning 90° only when locking.
Specific-use	● Electric dust collectors, high-voltage distribution facilities, machine tools and other plants
Remarks	● Latch length other than standard is available. ● Use L-1000-C for dustproof cap. ● Key (L-1000-K) is optional.

상품번호 Product No.	RoHS 10	제품질량(g) Mass	코드 Code
L-1001		685	50160

- : RoHS10 대응품
- ▲: RoHS10에 대응 가능합니다.

사용 예 Example of application

열쇠를 삽입하고 해제하면 스위치를 움직일 수 있지만 그 사이에는 키를 뺄 수 없습니다.
Insert key for locking. Switch can move but during the time key cannot be removed.



열쇠는 토탈 시스템에 대해 필요 수량을 제작합니다.
Your required quantity of keys for a total system is available.

작동도 Operation drawing

