

A-1600-A

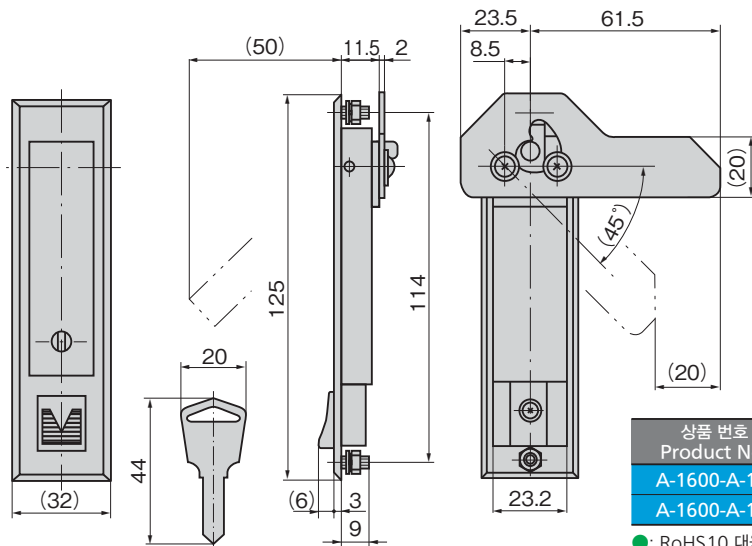
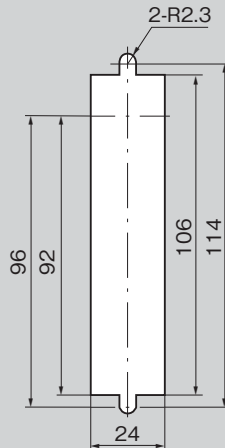
스텐레스제



키 No.0200
Key

A-1600-A-1-1

패널 구멍 치수 Panel drilling dimensions



특징 Feature

- 스텐레스제로 내식성이 뛰어납니다.
- 좌우 겸용형(스톱퍼를 뒤집으면 좌우를 바꿀 수가 있습니다.)
- Corrosion-resistant stainless steel is used.
- For both left-hand and right-hand use. (The left-hand or right-hand use can be changed by reversing the stopper plate)

사양	<ul style="list-style-type: none"> ● 제품질량: 160g ● 재질: 냉간압연 스텐레스 강판(SUS304) ● 앞면 마무리: 헤어 라인 마무리 ● 열쇠 번호: 0200 ● 적용 판 두께: 0~3.2mm ● 부속품: 스톱퍼·나사 세트·키 2개
용도	<ul style="list-style-type: none"> ● 고속도로 제어반·선박용기기
비고	<ul style="list-style-type: none"> ● 오래 사용하기 위해 정기적으로 접동부에 고성능 윤활제를 도포하십시오. ● 본 제품의 자물쇠는 키 선단부에서 조작합니다. ● 열쇠를 필요 이상으로 회전시키면 자물쇠 부·열쇠 선단부가 파손될 우려가 있으므로 주의하십시오. ● 본 제품의 스톱퍼 부착용 나사는 풀림 방지를 위해 '풀림 방지제'를 도포할 것을 권장합니다.

Specifications	<ul style="list-style-type: none"> ● Mass: 160g ● Material: Cold rolled stainless steel (SUS304) ● Finish: Hairline finish ● Key No.: 0200 ● Applicable panel thickness: 0 to 3.2mm ● Accessories: Stopper plate, screws and two keys.
Specific use Remarks	<ul style="list-style-type: none"> ● Highway control boards and ship equipment. ● To prolong the life of the product, apply a regular coating of high-performance lubricant to the sliding parts. ● The lock on this product is operated with the tip of the key. ● Note that care is required, since turning the key more than is necessary risks damaging the lock or the tip of the key. ● It is recommended that thread-locking fluid be used to prevent loosening of the mounting screws for the catch.

※품번이 변경되었습니다.
A-1600-A-1→A-1600-A-1-1
Product No. has been changed.

상품 번호 Product No.	RoHS 10	열쇠 번호 Key No.	부속 스톱퍼 Attached stopper plate	코드 Code
A-1600-A-1-1	●	0200	본 제품 전용 스톱퍼	03578
A-1600-A-1-2	●	열쇠 없음 Without lock	Special stopper plate	00802

●: RoHS10 대응품 ▲: RoHS10에 대응 가능합니다.

핸들·손잡이·노브·주변기기

크레몬

롤러 잠금

특장 밀폐
핸들

프리트 밀폐

평면 스윙

FLUSH HANDLES
평면 핸들
팝 핸들
리프트 핸들

어저스티 핸들

래치식

스내치

링크

후크식