



방수 컬러 팝 핸들

WATERPROOF COLOR POP HANDLES

특징 Feature

- 팝 핸들과 록 핸들을 조합한 이중 안전 기구
- 도어를 닫을 때 스톱퍼는 내장된 잠금 기구의 작동으로 고정
- 방수 타입(O링·시트 패킹 사용)
- 자물쇠는 코인 록 타입으로 열쇠가 다른 타입, 마스터 키 시스템을 조합할 수 있습니다.
- 좌우 겸용형
- Double-safety mechanism, i.e. the pop handle and the lock handle are interlocked.
- Stopper plate is secured when closing door because built-in lock mechanism works.
- Waterproof (using O-ring and sheet packing)
- Look is a coin lock type so different number of key and master key system can be incorporated.
- For both left-hand and right-hand use.

사양

- 재질: 본체/아연합금(ZDC)
핸들/아연합금(ZDC)
- 표면 마무리: 본체/아크릴 수지 열처리 도장
핸들/어벤추린 크롬 도금(MZCr)
- 표준색: 실버 메탈릭
- 열쇠 번호: 2002
- 최대 적용 판 두께: 3.5mm
- 부속품: 키 1개·대너트·나사 세트
- 제품질량: 본체/490g
핸들/90g

용도

- 대형 옥외 큐비클·진동기구의 도어

비고

- 마스터 키 방식의 상세 내용은 1201페이지를 참조하십시오.
- 잠금 및 해제 시에는 자물쇠의 구조상 열쇠를 누르면서 돌려 주십시오.
- 본 제품의 스톱퍼 부착용 나사는 풀림 방지를 위해 '풀림 방지제'를 도포할 것을 권장합니다.

Specifications

- Material: Main body/Handle: Zinc alloy (ZDC)
- Finish: Main body: Acrylic resins baking.
Handle: Aventurine chrome plating (MZCr)
- Standard color: Silver metallic
- Key No.: 2002
- Max. applicable panel thickness: 3.5mm
- Accessories: One key, large nut and screws
- Mass: Main body: 490g
Handle: 90g

Specific-use

- Large outdoor cubicles and vibration equipment doors

Remarks

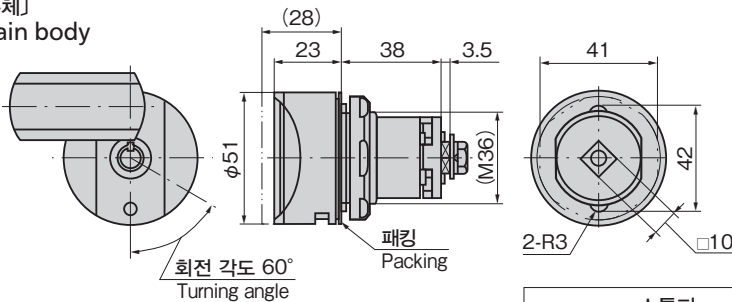
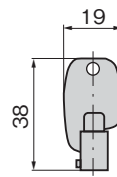
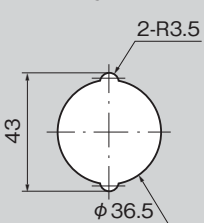
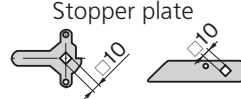
- Please refer to page 1201 for details on master key systems.
- Due to the structure of the lock, the key must be pushed in as it is turned in order to release the lock.
- It is recommended that thread-locking fluid be used to prevent loosening of the mounting screws for the catch.



A-318

키 No.2002
Key

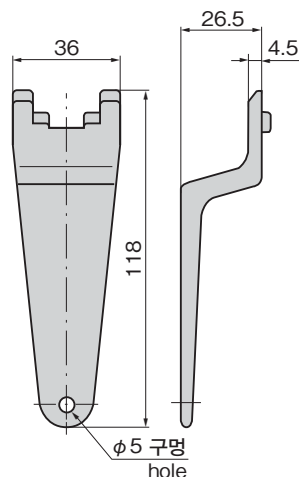
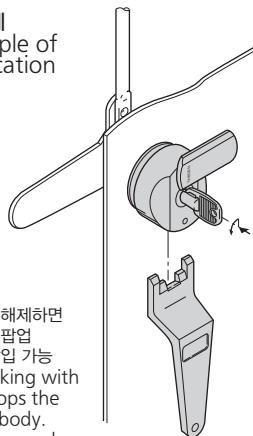
A-318-H

[본체]
Main body패널 구멍 치수
Panel drilling dimensions스톱퍼
Stopper plate

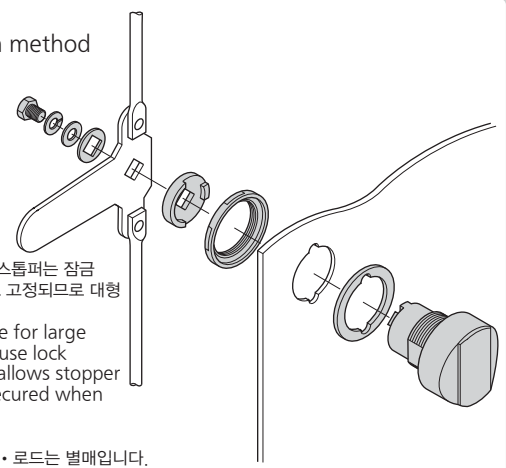
스톱퍼는 630~635 페이지의 □10 구멍 중에 선택하십시오.
Select the stopper plate with □10-hole on page 630 to 635.

상품명 Product No.	RoHS 10	비고 Remarks	코드 Code
A-318	●	본체 Main body	00616
A-318-H	▲	핸들 Handle	00617

●: RoHS10 대응품
▲: RoHS10에 대응가능합니다.

[핸들]
Handle사용 예
Example of application

- 열쇠로 해제하면 본체가 팝업
- 핸들 삽입 가능
- Unlocking with key pops the main body.
- Handle can be inserted.

부착 방법
Installation method

도어를 닫을 때 스톱퍼는 잠금 기구의 작동으로 고정되므로 대형 큐비클에 최적
This is suitable for large cubicles because lock mechanism allows stopper plate to be secured when closing door

※스톱퍼·로드는 별매입니다.
※ Stopper plate and rod are optional.