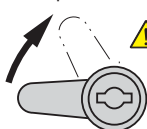
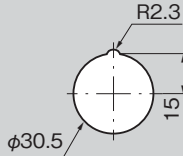
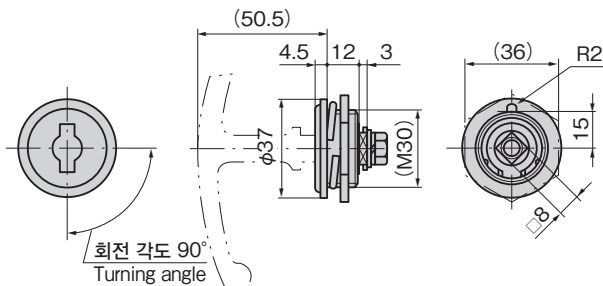




A-61



No.0062-H



진동이나 스톱퍼의 자중 낙하 방지를 위해 도어 개방 시에는 스톱퍼가 뒷방향으로 회전하는 설정을 권장합니다.

Recommend to use the setting to prevent vibration or stopper plate from naturally falling, i.e. the stopper plate turns upward when unlocking the door.

## 특징 Feature

- 잠금 시·해제 시 모두 탈착이 가능합니다.
  - 좌우 겸용형
- 
- Can be removed or inserted both when locking and unlocking.
  - For both left-hand and right-hand use.

사양	<ul style="list-style-type: none"> <li>● 제품질량: 80g</li> <li>● 재질: 아연합금(ZDC)</li> <li>● 표면 마무리: 크롬 도금(MZCr)</li> <li>● 최대 적용 판 두께: 6mm</li> <li>● 부속품: 대너트·나사 세트</li> </ul>
용도	● 배분전반·제어반
비고	<ul style="list-style-type: none"> <li>● 스톱퍼는 630~635페이지의 □8 구멍에서 선택하십시오.</li> <li>● No.0061-H·No.0062-H는 별매품입니다.</li> <li>● 본 제품의 스톱퍼 부착용 나사는 풀림 방지를 위해 '풀림 방지제'를 도포할 것을 권장합니다.</li> </ul>
Specifications	<ul style="list-style-type: none"> <li>● Mass: 80g</li> <li>● Material: Zinc alloy (ZDC)</li> <li>● Finish: Chrome plating (MZCr)</li> <li>● Max. applicable panel thickness: 6mm</li> <li>● Accessories: Large nut and screws</li> </ul>
Specific use	● Power/distribution and control boards
Remarks	<ul style="list-style-type: none"> <li>● Select the stopper plate with □8-hole on page 630 to 635.</li> <li>● No.0061-H/No.0062-H are optional.</li> <li>● It is recommended that thread-locking fluid be used to prevent loosening of the mounting screws for the catch.</li> </ul>

상품명 Product No.	RoHS 10V	코드 Code
A-61	●	00181
No.0061-H	●	00182
No.0062-H	●	70142

●: RoHS10 대응품  
▲: RoHS10에 대응가능합니다.