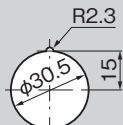


A-63

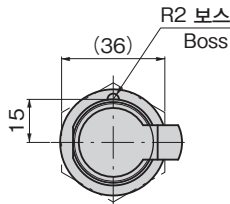
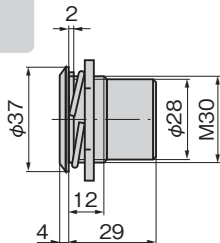
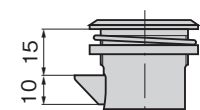
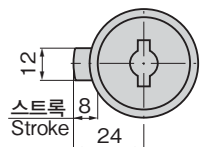
패널 구멍 치수(오른손잡이일 때)  
Panel drilling dimensions  
(right-hand use)



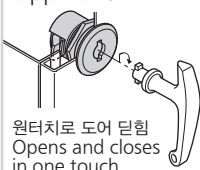
No.0061-H



No.0062-H



사용 예  
Example of  
application



원터치로 도어 닫힘  
Opens and closes  
in one touch

## 특징 Feature

- 도어 닫힘 시에는 도어를 누르기만 하면 되는 원터치 래치식입니다.
- 좌우 겸용형
- Door is locked only by pushing the door. (one-touch operation latch type)
- For both left-hand and right-hand use.

## 사양

- 재질: 아연합금(ZDC)
- 표면 마무리: 서치라이트 크롬 도금(MZCr)
- 열쇠 번호: 0061·0062
- 최대 적용 판 두께: 6mm
- 부속품: 대너트
- 제품질량: 128g

## 용도

- 각종 박스의 도어·점검구 도어

## 비고

- No.0061-H·No.0062-H는 별매입니다.
- 본 제품의 스톱퍼 부착용 나사는 풀림 방지를 위해 '풀림 방지제'를 도포할 것을 권장합니다.

Specifi-  
cations

- Material: Zinc alloy (ZDC)
- Finish: Satellite chrome plating (MZCr)
- Key No.: 0061/0062
- Max. applicable panel thickness: 6mm
- Accessories: Large nut
- Mass: 128g

Specific use  
Remarks

- Various box doors and inspection entrance doors
- No.0061-H/No.0062-H are optional.
- It is recommended that thread-locking fluid be used to prevent loosening of the mounting screws for the catch.

크레몬

롤러 잠금

특장 밀폐  
핸들

프리저 밀폐

평면 스윙

평면 핸들

팝 핸들

리프트 핸들

어저스터 핸들

래치식

상품명 Product No.	RoHS 10	코드 Code
A-63		01209
No.0061-H	●	00182
No.0062-H	●	70142

●: RoHS10 대응품  
▲: RoHS10에 대응가능합니다.