

AC-25-RA·RB·RC

철재



밀폐도 향상



AC-25-RB



AC-25-RA-10



AC-25-RC

특징 Feature

- 로드의 상하 운동을 조임력으로 바꿉니다.
- 도어의 조임을 간단히 할 수 있습니다.
- 케이스에 상처가 나지 않습니다.
- A vertical movement of rod is converted to the securing force.
- Securing of door can be performed easily.
- No damage to the case.

사양	<ul style="list-style-type: none"> ● 재질: [AC-25-RA] 본체/괘삭강 강재(SUM) 롤러/폴리아세탈(POM) [AC-25-RB] 냉간 압연 강재(SPCC) [AC-25-RC] 본체/냉간 압연 강재(SPCC) 롤러/폴리아세탈(POM) ● 표면 마무리: 아연 도금 크로메이트 처리 (MFZn-C)
용도	● 큐비클·배분전반
비고	<ul style="list-style-type: none"> ● RA와 RB를 세트로 사용해 주십시오. ● RC는 로드 AC-25-R(643페이지)과 조합해서 사용해 주십시오. ● 전체 금속제도 제작합니다.

Specifications	<ul style="list-style-type: none"> ● Material: [AC-25-RA] Main body: Free cutting steel (SUM). Roller: Polyacetal (POM) [AC-25-RB] Cold rolled steel (SPCC) [AC-25-RC] Main body: Cold rolled steel (SPCC). Roller: Polyacetal (POM) ● Finish: Zinc plating chromate treatment (MFZn-C)
Specific use	● Cubicles and power/distribution boards
Remarks	<ul style="list-style-type: none"> ● Use RA and RB together as one set. ● Use rod AC-25-R (on page 643) together for RC.

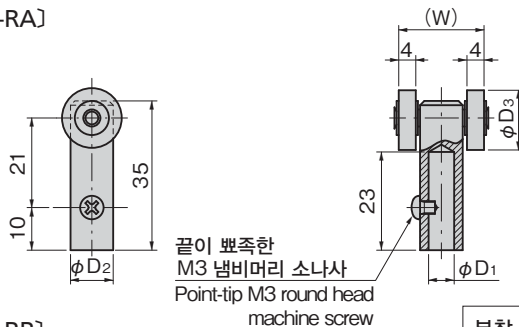
상품번호 Product No.	RoHS 10	(W)	φD ₁	φD ₂	φD ₃	제품질량(g) Mass	코드 Code
AC-25-RA-6	●	20	6	10	14	18	01471
AC-25-RA-8	▲	22	8	12	16	24	01472
AC-25-RA-9	●	23	9	13	18	28	01575
AC-25-RA-10	●	24	10	14	18	31	01473

●: RoHS10 대응품 ▲: RoHS10에 대응 가능합니다.

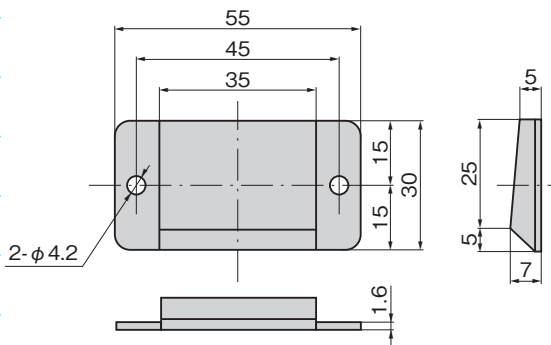
상품번호 Product No.	RoHS 10	제품질량(g) Mass	코드 Code
AC-25-RB	●	22	01474
AC-25-RC	●	29	01475

●: RoHS10 대응품 ▲: RoHS10에 대응가능합니다.

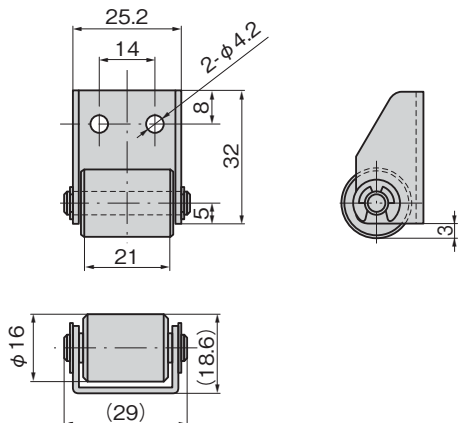
[AC-25-RA]



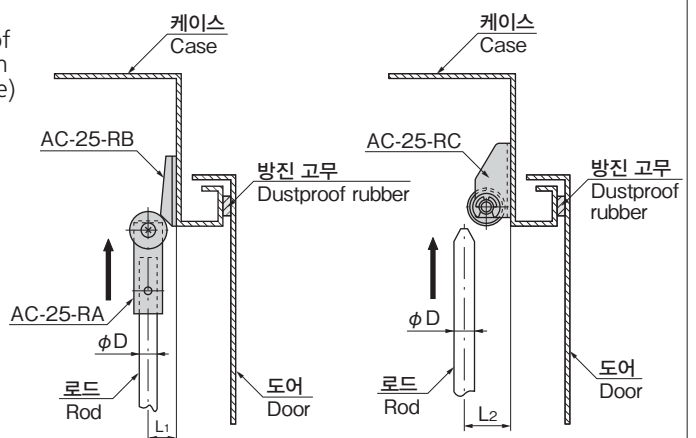
[AC-25-RB]



[AC-25-RC]



부착 참고도 Example of installation (Reference)



상품번호 Product No.	L ₁	L ₂	φD
AC-25-RA-6	11.3	19.6	6
AC-25-RA-8	12.3	20.6	8
AC-25-RA-9	13.3	21.1	9
AC-25-RA-10	14.3	21.6	10

화살표 방향으로 로드를 움직여서 베이스(AC-25-RB) 및 롤러(AC-25-RC)에 올려서 조인다.
본 그림은 조임 마진 2mm인 경우.
Move the rod in the direction of arrow until it gets on the base (AC-25-RB) and roller (AC-25-RC) and then tighten it. Drawings show the tightening margin of 2mm.