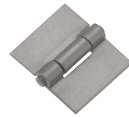
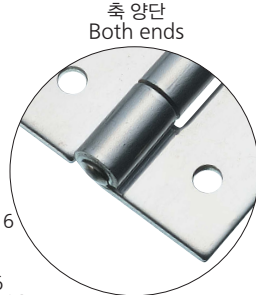




B-1027-19



B-2027-0



축 양단  
Both ends

B-27-0~6  
B-1027-0~6  
B-1027-10~16  
은 R 코킹  
B-27-0 to 6  
B-1027-0 to 6  
B-1027-10 to 16  
have radius-swaged corners

[B-2027]

사양	● 재질: 순티타늄 2종 ● 표면 마무리: 비즈 슛
용도	● 항만설비·선박·차량·옥외용기기·의료기기·표면처리기기·해양기기
납기	● 표준품...납기는 문의해 주십시오
비고	● 기타 사이즈도 제작합니다.

Specifications	● Material: Pure titanium grade 2 ● Finish: Beading process
Specific-use	● Harbor facilities, outdoor cubicles, distribution boards, environmental equipment, measuring equipment and surface processing equipment

[B-1027]

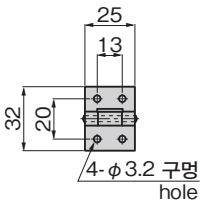
사양	● 재질: 스테인레스 강판(SUS304) ● 표면 마무리: 경면 버프 연마
Specifications	● Material: Stainless steel (SUS304) ● Finish: Mirror surface buffing

[B-27]

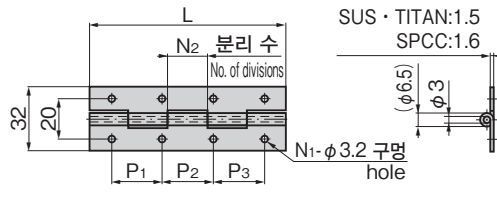
사양	● 재질: 냉간 압연 강판(SPCC) ● 표면 마무리: 플레인
비고	● 구멍이 있는 것도 제작합니다. ● 길이 100mm 이상은 B-1007·B-7을 참조해 주십시오. (661페이지)

Specifications	● Material: Cold rolled steel plate (SPCC) ● Finish: Plain
Remarks	● For length of 100mm or more, see B-1007/B-7 on page 661.

[B-2027]



[B-1027·B-27]



[구멍 없음] Without hole

상품번호 Product No.	RoHS 10	비고 Remarks	L	N <sub>2</sub>	제품질량 (g) Mass	코드 Code
B-2027-0		Ti	25	3	8	12889
B-1027-0	●	SUS	25	3	13	10623
B-1027-1	●		30	3	16	10624
B-1027-2	●		40	3	21	10625
B-1027-3	●		50	3	26	10626
B-1027-4	●		60	5	31	10627
B-1027-5	●		65	5	34	10628
B-1027-6	●		75	5	39	10629
B-1027-7	●		80	5	42	10630
B-1027-8	●		90	5	47	10631
B-1027-9	●		100	5	52	10632
B-27-0	●	SPCC	25	3	14	10084
B-27-1	●		30	3	17	10085
B-27-2	●		40	3	22	10086
B-27-3	●		50	3	28	10087
B-27-4	●		60	5	33	10088
B-27-5	●		65	5	36	10089
B-27-6	●		75	5	42	10090
B-27-7	●		80	5	45	10091
B-27-8	●		90	5	50	10092
B-27-9	●		100	5	56	10093

●: RoHS10 대응품  
▲: RoHS10에 대응 가능합니다.

[구멍 있음] With hole

상품번호 Product No.	RoHS 10	비고 Remarks	L	P <sub>1</sub>	P <sub>2</sub>	P <sub>3</sub>	N <sub>1</sub>	N <sub>2</sub>	제품질량 (g) Mass	코드 Code
B-2027-10		Ti	25	13	/	/	4	3	8	13066
B-1027-10	●	SUS	25	13	/	/	4	3	13	10613
B-1027-11	●		30	16	/	/	4	3	16	10614
B-1027-12	●		40	24	/	/	4	3	21	10615
B-1027-13	●		50	30	/	/	4	3	26	10616
B-1027-14	●		60	22	22	/	6	5	31	10617
B-1027-15	●		65	24	24	/	6	5	34	10618
B-1027-16	●		75	28	28	/	6	5	39	10619
B-1027-17	●		80	30	30	/	6	5	42	10620
B-1027-18	●		90	35	35	/	6	5	47	10621
B-1027-19	●		100	26	26	26	8	5	52	10622

●: RoHS10 대응품  
▲: RoHS10에 대응 가능합니다.

상품번호 Product No.			참고치(2개 사용) Reference values (Using 2 pieces)		
SUS·구멍 있음 With hole	SUS·구멍 없음 Without hole	SPCC·구멍 없음 Without hole	도어 높이×도어 폭 Door height×door width	도어 질량(kg) Door mass sus	SPCC·구멍 없음 Without hole
B-1027-10	B-1027-0	B-27-0	300×150	4.4	3.4
B-1027-11	B-1027-1	B-27-1	400×200	6.4	4
B-1027-12	B-1027-2	B-27-2	500×250	9.5	5.7
B-1027-13	B-1027-3	B-27-3	600×300	12	7.4
B-1027-14	B-1027-4	B-27-4	500×250	17	8.2
B-1027-15	B-1027-5	B-27-5	500×250	17	9.7
B-1027-16	B-1027-6	B-27-6	600×300	19	12
B-1027-17	B-1027-7	B-27-7	600×300	22	12
B-1027-18	B-1027-8	B-27-8	600×300	28	17
B-1027-19	B-1027-9	B-27-9	600×300	35	19