

B-1063

스테인레스제

B-63

철제

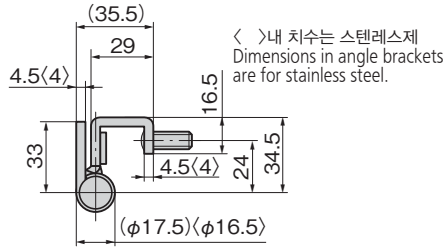


중량용 이면 경첩

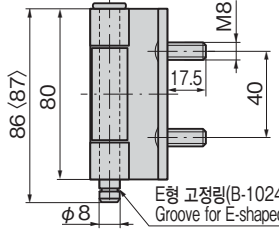
CONCEALED HINGES FOR HEAVY-DUTY USE



B-1063-1



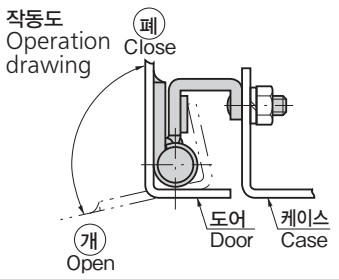
< >내 치수는 스테인레스제
Dimensions in angle brackets
are for stainless steel.



E형 고정링(B-1024-7)용 홈(공칭 7): B-63 -1
Groove for E-shaped retaining ring (nominal 7)
E형 고정링(B-1024-6)용 홈(공칭 6): B-1063 -1
Groove for E-shaped retaining ring (nominal 6)

상품명 Product No.	RoHS 10	제품질량(g) Mass	코드 Code
B-1063-1	●	375	10662
B-63-1	●		10159

●: RoHS10 대응품 ▲: RoHS10에 대응 가능합니다.



특징 Feature

- 케이스측의 경첩에 쿠션이 부착되어 있습니다.
- Hinge on the case side has cushion.

사양	<ul style="list-style-type: none"> ● 재질: B-1063 -1/스테인레스 강판(SUS304) B-63-1/열간 압연 강판(SPHC) ● 표면 마무리: B-1063-1/플레인 B-63-1/아연 도금 크로메이트 처리(MFZn-C) ● 수직으로 2개 사용 시 참고 도어 질량: 50kg
용도	● 대형 배전반·큐비클·제어반
비고	<ul style="list-style-type: none"> ● E형 고정링은 부속되어 있지 않습니다. B-1024(756페이지)를 참조하십시오. ● 부착 참고 예는 697페이지를 참조하십시오.

Specifications	<ul style="list-style-type: none"> ● Material: B-1063-1: Stainless steel plate (SUS304) B-63-1: Hot rolled steel plate (SPHC) ● Finish: B-1063-1: Plain. B-63-1: Zinc plating chromate treatment (MFZn-C) ● Door mass when using two pcs vertically (reference): 50kg
Specific use	● Large distribution boards, cubicles and control boards
Remarks	<ul style="list-style-type: none"> ● E-shaped retaining ring is not included. See B-1024 on page 756. ● See page 697 for an example of installation.

긴 경첩

평경첩

이면 경첩

탈착 경첩

스텝 경첩

클린 경첩

특장차 경첩

프리저 경첩

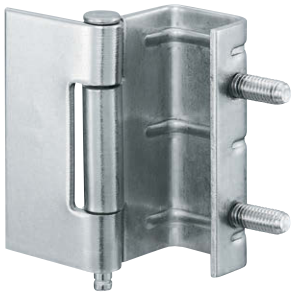
특수 경첩

토크 경첩

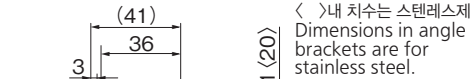
지주

주변기기 (B)

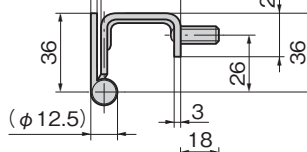
CONCEALED HINGES



B-1063-2



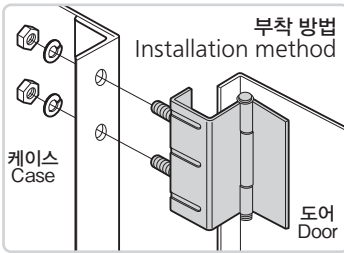
< >내 치수는 스테인레스제
Dimensions in angle brackets
are for stainless steel.



E형 고정링(B-1024-5)용 홈(공칭 5)
Groove for E-shaped retaining ring (nominal 5)

상품명 Product No.	RoHS 10	제품질량(g) Mass	코드 Code
B-1063-2	●	275	10663
B-63-2	●		10160

●: RoHS10 대응품 ▲: RoHS10에 대응 가능합니다.



특징 Feature

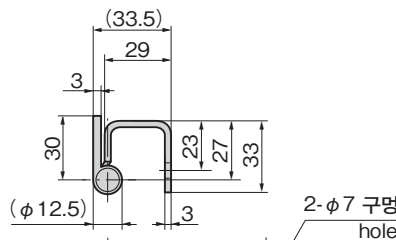
- 케이스측의 경첩에 스타트가 있어서 부착이 간단합니다.
- Hinge on the case side has studs so it's easy to install.

사양	<ul style="list-style-type: none"> ● 재질: B-1063-2/스테인레스 강판(SUS304) B-63-2/열간 압연 강판(SPHC) ● 표면 마무리: B-1063-2/플레인 B-63-2/아연 도금 크로메이트 처리(MFZn-C) ● 수직으로 2개 사용 시 참고 도어 질량: 35kg
용도	● 배전반·큐비클·제어반
비고	<ul style="list-style-type: none"> ● E형 고정링은 부속되어 있지 않습니다. B-1024(756페이지)를 참조하십시오. ● 부착 참고 예는 697페이지를 참조하십시오.

Specifications	<ul style="list-style-type: none"> ● Material: B-1063-2: Stainless steel plate (SUS304) B-63-2: Hot rolled steel plate (SPHC) ● Finish: B-1063-2: Plain. B-63-2: Zinc plating chromate treatment (MFZn-C) ● Door mass when using two pcs vertically (reference): 35kg
Specific use	● Distribution boards, cubicles and control boards
Remarks	<ul style="list-style-type: none"> ● E-shaped retaining ring is not included. See B-1024 on page 756. ● See page 697 for an example of installation.



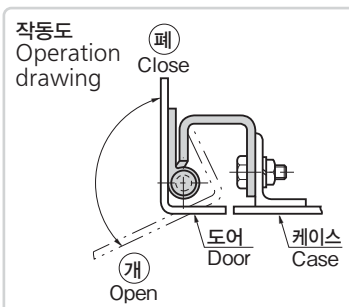
B-1063-3



E형 고정링(B-1024-5)용 홈(공칭 5)
Groove for E-shaped retaining ring (nominal 5)

상품명 Product No.	RoHS 10	제품질량(g) Mass	코드 Code
B-1063-3	●	170	10664
B-63-3	●		10161

●: RoHS10 대응품 ▲: RoHS10에 대응 가능합니다.



특징 Feature

- 축이 탈착 가능해서 부착이 간단합니다.
- It's slip-joint type so installation is simple.

사양	<ul style="list-style-type: none"> ● 재질: B-1063-3/스테인레스 강판(SUS304) B-63-3/열간 압연 강판(SPHC) ● 표면 마무리: B-1063-3/플레인 B-63-3/아연 도금 크로메이트 처리(MFZn-C) ● 수직으로 2개 사용 시 참고 도어 질량: 25kg
용도	● 배전반·큐비클·제어반
비고	<ul style="list-style-type: none"> ● E형 고정링은 부속되어 있지 않습니다. B-1024(756페이지)를 참조하십시오. ● 부착 참고 예는 697페이지를 참조하십시오.

Specifications	<ul style="list-style-type: none"> ● Material: B-1063-3: Stainless steel plate (SUS304) B-63-3: Hot rolled steel plate (SPHC) ● Finish: B-1063-3: Plain. B-63-3: Zinc plating chromate treatment (MFZn-C) ● Door mass when using two pcs vertically (reference): 25kg
Specific use	● Distribution boards, cubicles and control boards
Remarks	<ul style="list-style-type: none"> ● E-shaped retaining ring is not included. See B-1024 on page 756. ● See page 697 for an example of installation.