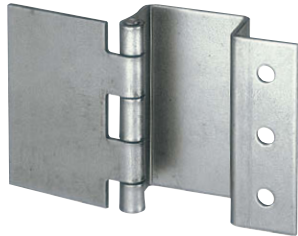
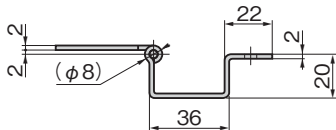
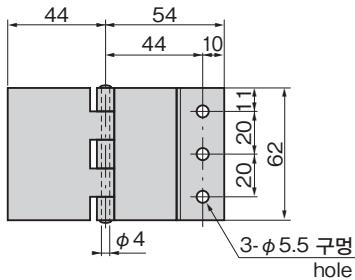


# B-562-1

철제



B-562-1



## 이면 경첩 U형 이면 경첩 3형 CONCEALED HINGES

# B

경첩 · 지주 · 주변기기

### 특징 Feature

- U자 부분의 치수가 커서 도어의 튀어나움이 큰 케이스에 적합합니다.
- U-shaped section is large so it's suitable for large door-swinging cases.

### 사양

- 재질: 냉간 압연 강판(SPCC)
- 표면 마무리: 아연 도금 크로메이트 처리 (MFZn-C)

### 용도

- 배분전반·계측기기·통신기기

### 비고

- 부착 참고 예는 698페이지를 참조하십시오.

### Specifi-cations

- Material: Cold rolled steel plate (SPCC)
- Finish: Zinc plating chromate treatment (MFZn-C)

### Specific-use

- Power/distribution boards, measuring or communication equipment

### Remarks

- See page 698 for an example of installation.

긴 경첩

평경첩

이면 경첩

달착 경첩

스텝 경첩

클린 경첩

특장차 경첩

프리저 경첩

특수 경첩

토르크 경첩

상품번호 Product No.	RoHS 10	제품질량(g) Mass	코드 Code
B-562-1	●	140	10511

●: RoHS10 대응품

▲: RoHS10에 대응 가능합니다.