

## B-128

철제



## 스프링 부착 로커 경첩 CORNER HINGES WITH SPRINGS

### 특징 Feature

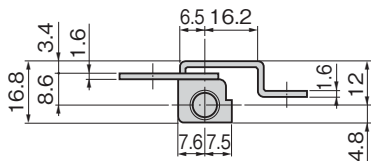
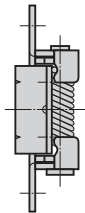
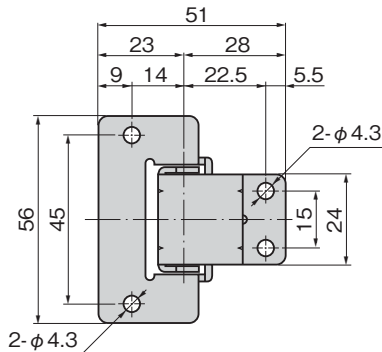
- 스프링 작용으로 도어 잠금을 잊을 일이 없습니다.
- Thanks to spring, you don't fail to close the door.

사양	<ul style="list-style-type: none"> <li>● 재질: 냉간 압연 강판(SPCC)</li> <li>● 표면 마무리: 아연 도금 크로메이트 처리 (MFZn-C)</li> </ul>
용도	<ul style="list-style-type: none"> <li>● 로커·배분전반·계측기·통신기기</li> </ul>
납기	<ul style="list-style-type: none"> <li>● 특수품...납기는 문의로 주십시오</li> </ul>
비고	<ul style="list-style-type: none"> <li>● 역 스프링 타입(B-128-G)도 있습니다. 문의로 주십시오.</li> <li>● 스프링이 없는 타입도 제작합니다.</li> <li>● 스프링의 반발력을 바꾸어서 제작합니다.</li> <li>● '개방 방향용'도 제작합니다.</li> <li>● B-128은 중제품입니다.</li> </ul>

Specifications	<ul style="list-style-type: none"> <li>● Material: Cold rolled steel plate (SPCC)</li> <li>● Finish: Zinc plating chromate treatment (MFZn-C)</li> </ul>
Specific-use	<ul style="list-style-type: none"> <li>● Lockers, power/distribution boards, measuring and communication equipment</li> </ul>
Remarks	<ul style="list-style-type: none"> <li>● Product B-128 is no longer manufactured.</li> </ul>



B-128



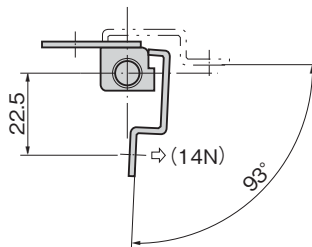
- 긴 경첩
- 평경첩
- 이면 경첩
- 탈착 경첩
- 스텝 경첩
- 클린 경첩
- 특장차 경첩
- 프리저 경첩
- 특수 경첩

상품명	RoHS 10+	반발력 cN · m	제품질량(g)	코드
Product No.		Reaction force	Mass	Code
B-128	●	32	41	11905

●: RoHS10 대응품

▲: RoHS10에 대응 가능합니다.

### 작동 예 Example of operation



스프링의 반발력으로 도어가 닫힘  
Thanks to spring, you don't fail to close the door.