

아이 볼트·아이 너트

B-2130
티타늄제

B-1130
스테인레스제

B-130
철제

B-1131
스테인레스제

B-131
철제

아이 볼트(일반 타입)
EYE BOLTS



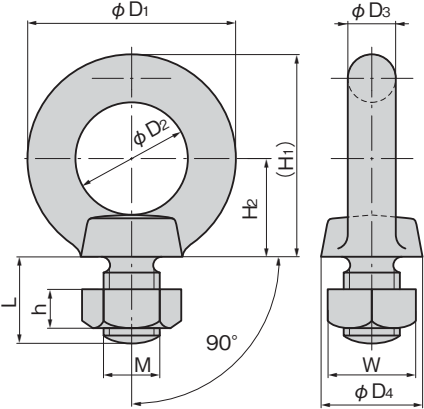
장형 아이 볼트
EYE BOLTS



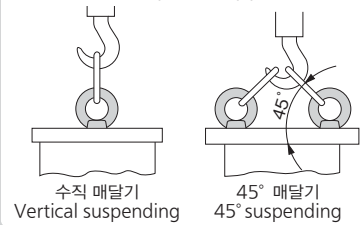
B-2130-12

B-1130-16

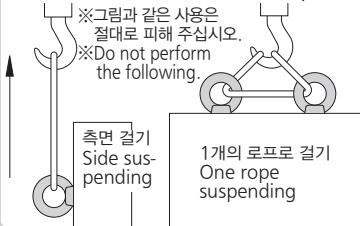
B-1131-16



사용 예 Example of application



잘지 않는 예 Incorrect examples



사용 예 Example of application

※볼트 캡은 931 페이지와 1322페이지를 참조하십시오.
※For bolt cap, see page 931 or 1322.

▲ 45° 매달기의 사용 하중은 볼트 면이 밀착되고 2개의 볼트 방향이 사용 예와 같이 동일 평면에 있는 경우에 적용된다.
● When applying a 45° suspending load, bolt bearing surface must be fully stuck and direction of two bolts be the same flat surface as shown in the figure.

사양

[B-2130]	● 재질: 순티타늄 2종 ● 표면 마무리: 비즈샷 처리
[B-1130·B-1131]	● 재질: 스테인레스 강재(SUS304) ● 표면 마무리: 전해 처리
[B-130·B-131]	● 재질: 일반 구조용 압연 강재(SS) ● 표면 마무리: 아연 도금 크로메이트 처리 (MFZn-C) ● 부속품: 너트(M42 이후에는 너트는 부속되어 있지 않습니다.)
용도	● 큐비클·배분전반
비고	● 본 제품은 JIS B1168에 준한 제품입니다. ● 볼트 길이는 일반 타입과 장형 타입의 중간 사이즈도 있습니다. ● 부착은 부착면과 부착물의 밀착을 유지할 정도의 초기 조임력으로 하십시오.

Specifications

[B-2130]	● Material: Pure titanium grade 2 ● Finish: Beading process
[B-1130·B-1131]	● Material: Stainless steel (SUS304) ● Finish: Electrolytic treatment
[B-130·B-131]	● Material: Rolled steel for general structure (SS) ● Finish: Zinc plating chromate treatment (MFZn-C) ● Accessories: Nut (Nut isn't stuck after M42)
Specific use	● Cubicles and power/distribution boards
Remarks	● Conformity to JIS B1168 ● When installing, use enough initial tightening to maintain the bolt bearing surface and surface of the object in full contact.

상품명 Product No.	RoHS 10V	제품질량(g) Mass	코드 Code
B-2130-6	●	14	13103
B-2130-8	●	23.5	13104
B-2130-10	●	43.5	13105
B-2130-12	●	81	12927
B-2130-16	●	138	12928
B-1130-8	●	40	10770
B-1130-10	●	75	10771
B-1130-12	●	130	10772
B-1130-16	●	245	10773
B-1130-20	●	430	10774
B-1130-22	●	590	11620
B-1130-24	●	880	10776
B-1130-30	●	1,745	10777
B-1130-36	●	3,110	10778
B-1131-8	●	50	12954
B-1131-10	●	80	10779
B-1131-12	●	145	10780
B-1131-16	●	270	10781
B-1131-20	●	490	10782
B-1131-22	●	690	10783
B-1131-24	●	960	10784
B-130-8	●	40	10358
B-130-10	●	75	10359
B-130-12	●	130	10360
B-130-12-35	●	140	13440
B-130-16	●	245	10361
B-130-16-35	●	260	13441
B-130-20	●	430	10362
B-130-22	●	590	10363
B-130-24	●	880	10364
B-130-30	●	1,745	10365
B-130-36	●	3,110	10366
B-130-42	●	4,200	12955
B-130-48	●	6,000	12956
B-131-8	●	50	13005
B-131-10	●	80	10367
B-131-12	●	145	10368
B-131-16	●	270	10369
B-131-20	●	490	10370
B-131-22	●	690	10371
B-131-24	●	960	10372

●: RoHS10 대응품
▲: RoHS10에 대응 가능합니다.

상품명 Product No.	L	(H1)	(H2)	φD1	φD2	φD3	φD4	M	너트 Nut		사용 하중 kN Working load	
									W	h	수직 매달기 Vertical suspending	45도 매달기 45° suspending
B-2130-6	15	27.3	15	24.5	14	5.5	14	6	10	5	0.39	0.39
B-2130-8	15	33.3	17	32.6	20	6.3	16	8	13	6.5	0.78	0.78
B-2130-10	18	41.5	21	41	25	8	20	10	17	8	1.47	1.47
B-2130-12	22	51	26	50	30	10	25	12	19	10	2.1	2.1
B-2130-16	27	60	30	60	35	12.5	30	16	24	13	4.4	4.4

재질 Material		L	(H1) (참고) (reference)	H2	φD1	φD2	φD3	φD4	M	너트 Nut		사용 하중 kN Working load	
스테인레스 Stainless	철 Iron									W	h	수직 매달기 Vertical suspending	45도 매달기 (2개량) 45° suspending (2pcs)
B-1130-8	B-130-8	15	33.3	17	32.6	20	6.3	16	8	13	6.5	0.79	
B-1130-10	B-130-10	18	41.5	21	41	25	8	20	10	17	8	1.47	
B-1130-12	B-130-12	22	51	26	50	30	10	25	12	19	10	2.16	
B-1130-12-35	B-130-12-35	35	51	26	50	30	10	25	12	19	10	2.16	
B-1130-16	B-130-16	27	60	30	60	35	12.5	30	16	24	13	4.41	
B-1130-16-35	B-130-16-35	35	60	30	60	35	12.5	30	16	24	13	4.41	
B-1130-20	B-130-20	30	71	35	72	40	16	35	20	30	16	6.18	
B-1130-22	B-130-22	34	84	43	81	44	18.5	40	22	32	18	7.35	
B-1130-24	B-130-24	38	90	45	90	50	20	45	24	36	19	9.32	
B-1130-30	B-130-30	45	110	55	110	60	25	60	30	46	24	14.7	
B-1130-36	B-130-36	55	131.5	65	133	70	31.5	70	36	55	29	22.6	
B-130-42	B-130-42	65	150.5	75	151	80	35.5	80	42	55	36	31.9	
B-130-48	B-130-48	70	170	85	170	90	40	90	48	60	42	42.3	
B-1131-8	B-131-8	50	33.3	17	32.6	20	6.3	16	8	13	6.5	0.79	
B-1131-10	B-131-10	50	41.5	21	41	25	8	20	10	17	8	1.47	
B-1131-12	B-131-12	50	51	26	50	30	10	25	12	19	10	2.16	
B-1131-16	B-131-16	50	60	30	60	35	12.5	30	16	24	13	4.41	
B-1131-20	B-131-20	50	71	35	72	40	16	35	20	30	16	6.18	
B-1131-22	B-131-22	50	84	43	81	44	18.5	40	22	32	18	7.35	
B-1131-24	B-131-24	50	90	45	90	50	20	45	24	36	19	9.32	