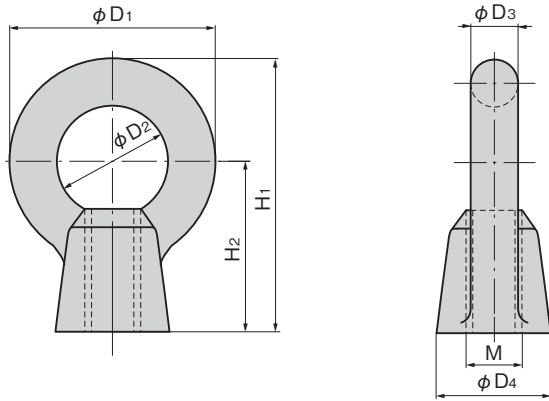




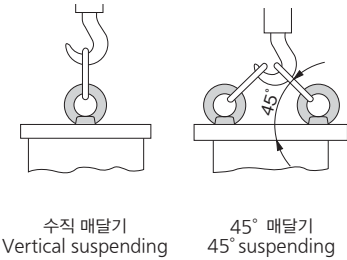
B-1132-16



- ⚠ 45° 매달기의 사용 하중은 너트 면이 밀착되고 2개의 너트 방향이 사용 예와 같이 동일 평면 내에 있는 경우에 적용된다.
- When applying a 45° suspending load, nut bearing surface must be fully stuck and direction of two nuts be the same flat surface as shown in the figure.

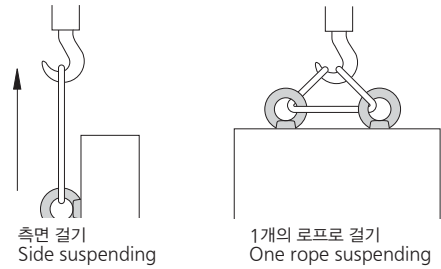
사양	<ul style="list-style-type: none"> ● 재질: B-1132/스테인레스 강재(SUS304) ● B-132/일반 구조용 압연 강재(SS) ● 표면 마무리: B-1132/전해 연마 ● B-132/아연 도금 크로메이트 처리 (MFZn-C)
용도	● 큐비클·배분전반
비고	<ul style="list-style-type: none"> ● 본 제품은 JIS B1169에 준한 제품입니다. ● 나사 직경이 큰 것도 있습니다.
Specifications	<ul style="list-style-type: none"> ● Material: B-1132: Stainless steel (SUS304) ● B-132: Rolled steel for general structure (SS) ● Finish: B-1132: Electrolytic treatment ● B-132: Zinc plating chromate treatment (MFZn-C)
Specific use	● Cubicles and power / distribution boards
Remarks	● Conformity to JIS B1169

사용 예 Example of application



줄지 않은 예 Incorrect examples

※그림과 같은 사용은 절대로 피해 주십시오.
※Do not perform the following.



[스테인레스제] Stainless steel

상품번호 Product No.	RoHS 10	H ₁ (참고) (reference)	H ₂	φD ₁	φD ₂	φD ₃	φD ₄	M	사용 하중 kN Working Load		제품질량(g) Mass	코드 Code
									수직 매달기 Vertical suspending	45도 매달기(2개당) 45° suspending (2pcs)		
B-1132-8	●	39.3	23	32.6	20	6.3	16	8	0.785		30	10785
B-1132-10	●	48.5	28	41	25	8	20	10	1.47		65	10786
B-1132-12	●	61	36	50	30	10	25	12	2.16		120	10787
B-1132-16	●	72	42	60	35	12.5	30	16	4.41		210	10788
B-1132-20	●	86	50	72	40	16	35	20	6.18		380	10789
B-1132-22	●	98	58	81	44	18.5	40	22	7.35		570	10790
B-1132-24	●	111	66	90	50	20	45	24	9.32		835	10791
B-1132-30	●	135	80	110	60	25	60	30	14.7		1,660	12969

[철제] Iron

상품번호 Product No.	RoHS 10	H ₁ (참고) (reference)	H ₂	φD ₁	φD ₂	φD ₃	φD ₄	M	사용 하중 kN Working Load		제품질량(g) Mass	코드 Code
									수직 매달기 Vertical suspending	45도 매달기(2개당) 45° suspending (2pcs)		
B-132-8	●	39.3	23	32.6	20	6.3	16	8	0.785		30	10373
B-132-10	●	48.5	28	41	25	8	20	10	1.47		65	10374
B-132-12	●	61	36	50	30	10	25	12	2.16		120	10375
B-132-16	●	72	42	60	35	12.5	30	16	4.41		210	10376
B-132-20	●	86	50	72	40	16	35	20	6.18		380	10377
B-132-22	●	98	58	81	44	18.5	40	22	7.35		570	10378
B-132-24	●	111	66	90	50	20	45	24	9.32		835	10379
B-132-30	●	135	80	110	60	25	60	30	14.7		1,660	12960

●: RoHS10 대응품 ▲: RoHS10에 대응 가능합니다.

긴 경첩

평경첩

이면 경첩

탈착 경첩

스텝 경첩

클린 경첩

특장차 경첩

프리저 경첩

특수 경첩

토르크 경첩

지주

주변기기 (B)

PERIPHERAL EQUIPMENT