

C-1272
스텐레스제



커프 래치 조임쇠
CUFF LATCH FASTENERS

화스너
잠금장치·래치
자물쇠·캐치

화스너

래치 자물쇠

도어 캐치

스내치

컨트롤 센터

파이프
관련 쇠장구

그레이팅

공업용
자물쇠

전자파
대책

패킹

창틀·
카드 홀더

고무 다리
그로메트
(Grommet)

주변기기
(C)

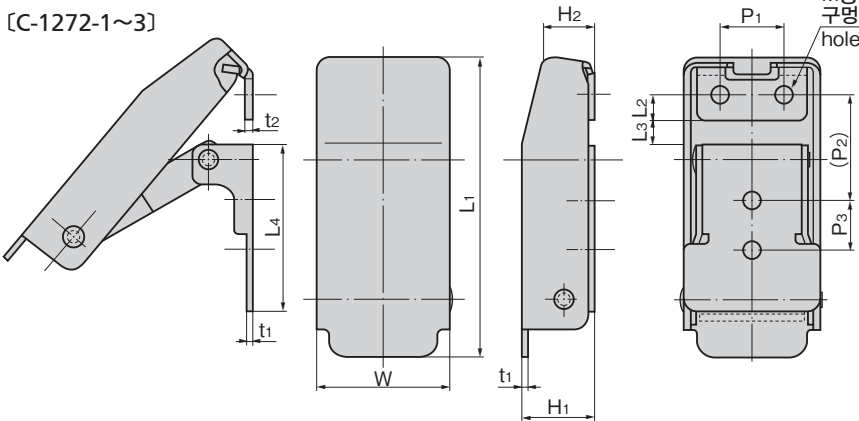
충전기용
쇠장식

프리저
쇠장식

래싱
시스템



[C-1272-1~3]



※본 그림은 조임 마진 0mm인 경우입니다.
※Drawings show the tightening margin of 0mm.

특징 Feature

- 부착부·기구부가 외부에서 보이지 않는 깔끔한 설계
- 스텐레스제로 내식성이 뛰어납니다.
- 스프링 작용으로 조일 수 있습니다.
- Installing screws and mechanism cannot be seen from outside so it's a smart design.
- Corrosion-resistant stainless steel is used.
- Tightening is easy because of spring.

- 사양
- 재질: 스텐레스 강판(SUS316)
 - 표면 마무리: 광택 배럴 연마
- 용도
- 분전반·제어반·계측기기

- Specifi-cations
- Material: Stainless steel plate (SUS316)
 - Finish: Gloss barrel polishing
- Specific-use
- Measuring equipment, control and distribution boards

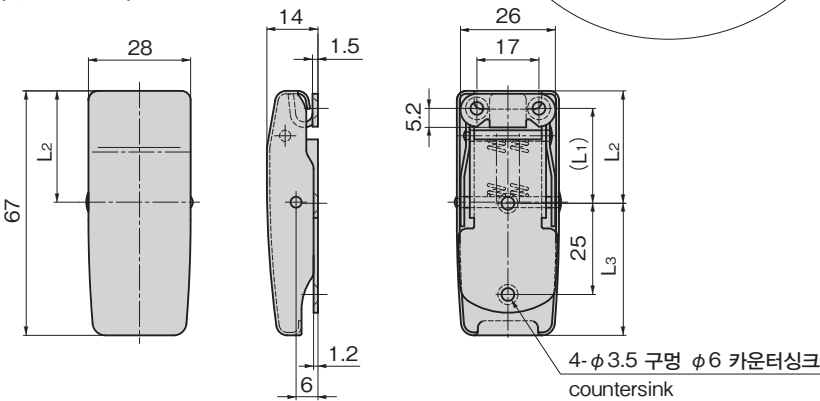
상품번호 Product No.	RoHS 10	L1	L2	L3	L4	W	H1	H2	t1	t2	P1	(P2)	P3	M	인장 하중 N Tensile load			제품질량 (g) Mass	코드 Code
															조임 마진 1	2	3		
C-1272-1	●	82	5	8	42	36	18	12	1.5	2	16	28	15	M4	109	128	146	112	21662
C-1272-2	●	60	5	3	33.5	26	14	10	1.2	1.5	12	19	10	M3	61	85	100	53	21663
C-1272-3	●	45	3.5	0.5	26	20	12	8.5	1	1.2	8	13	8	M3	30	43	54	25	21664

●: RoHS10 대응품 ▲: RoHS10에 대응 가능합니다.
※조임 마진은 표기 범위 내에서 사용하십시오. ※Use tightening margins within the ranges given.



C-1272-B-2

[C-1272-A-2]



특징 Feature

- 둥근 형태를 띤 외관으로 깔끔한 디자인
- 부착부, 기구부가 외부에서 보이지 않는 깔끔한 설계
- 스텐레스제로 내식성이 뛰어납니다.
- 스프링 내장 사양(A 타입), 스프링 없는 사양(B 타입) 등 2종류에서 용도에 맞추어 선택하십시오.

- A streamlined, rounded design
- The neat design keeps the installing screws and mechanism invisible from the outside.
- Corrosion-resistant, stainless steel construction.
- Choose from two types: Built-in spring specification (Type A) and No-spring specification (Type B) according to application.

- 사양
- 재질: 스텐레스 강판(SUS316)
 - 표면 마무리: 광택 배럴 연마
- 용도
- 분전반·제어반·계측기기

- Specifi-cations
- Material: Stainless steel plate (SUS316)
 - Finish: Gloss barrel polishing
- Specific-use
- Distribution boards, control boards, measuring equipment

상품번호 Product No.	RoHS 10	비고 Remarks	(L1)	L2	L3	제품질량(g) Mass	코드 Code
C-1272-A-2	●	스프링 내장 Spring is built in	26	30.8	36.2	49	23825
C-1272-B-2	●	스프링 없음 Without spring	29.7	34.5	32.5	43	23827

●: RoHS10 대응품 ▲: RoHS10에 대응 가능합니다.

