

미닫이 문용 소형 푸시 록
PUSH LOCKS

C

화스너·래치 자물쇠·캐치
잠금장치·주변기기

화스너

LATCHES

래치 자물쇠

도어 캐치

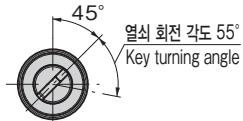
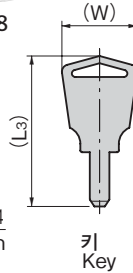
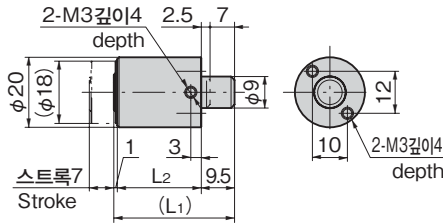
스내치
록컨트롤
센터파이프
관련 쇠장구그레이팅
록공업용
자물쇠

C-108N-11·12

황동제



C-108N-12

키 No. STJ929
Key키 No. NTJ928
Key열쇠 회전 각도 55°
Key turning angle

키 Key

상품명 Product No.	RoHS 10	열쇠 번호 Key No.	(L ₁)	L ₂	(L ₃)	(W)	제품질량(g) Mass	코드 Code
C-108N-11 동번 Keyed alike	●	STJ929	30.5	20	40.5	21.5	63	24491
C-108N-11 열쇠 다른 differences	●							
C-108N-12 동번 Keyed alike	●	NTJ928	34.5	24	43	22	61	24353
C-108N-12 열쇠 다른 differences	●							

●: RoHS10 대응품 ▲: RoHS10에 대응 가능합니다.

특징 Feature

- 기존품 C-108을 보안 향상
- 유연한 리버시블 키 구조
- 잠금은 본체를 약 7mm 밀어 넣는 원터치 록 방식
- The current C-108 has been improved for security.
- Smooth reversible key structure.
- Push in one-touch the main body about 7mm for locking.

사양

- 재질: C-108N-11/괘삭 황동봉(C3604BD)
C-108N-12/아연합금(ZDC)
- 표면 마무리: C-108N-11/크롬 도금(MBCr)
C-108N-12/크롬 도금(MZCr)
- 열쇠가 다른 타입 수: C-108N-11/최대 348가지
C-108N-12/최대 500가지

용도

- 부속품: 키 2개
- 소형 미닫이 문, 소형 캐비닛의 잠금

Specifications

- Material: C-108N-11: Free cutting brass bar (C3604BD)
C-108N-12: Zinc alloy (ZDC)
- Finish: C-108N-11: Chrome plating (MBCr)
C-108N-12: Chrome plating (MZCr)
- No. of max. key differences: C-108N-11: 348
C-108N-12: 500

Specific use

- Accessories: Two keys
- For small sliding doors and small cabinets