

C-1524N

스테인레스제

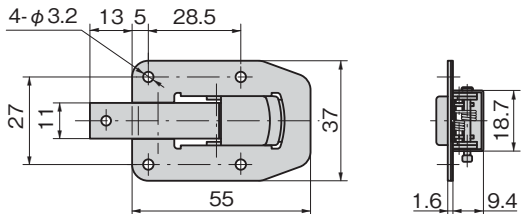


캐들록

PUSH LATCHES

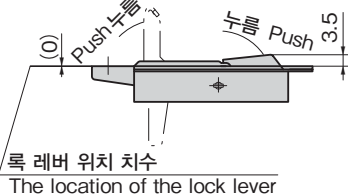


C-1524N



(잠금 lock)

(해제 unlock)



록 레버 위치 치수
The location of the lock lever

상품번호 Product No.	RoHS 10	제품질량(g) Mass	코드 Code
C-1524N	●	36	21304

●: RoHS10 대응품

▲: RoHS10에 대응 가능합니다.

특징 Feature

- 레버를 가볍게 누르면 록 레버가 작동하여 잠금 해제됩니다. 잠그는 경우에는 록 레버를 누르면 잠깁니다.
- 스테인레스제로 내식성이 뛰어납니다.
- Lock lever moves to unlock when it's slightly pushed. To lock just push the lock lever.
- Corrosion-resistant stainless steel is used.

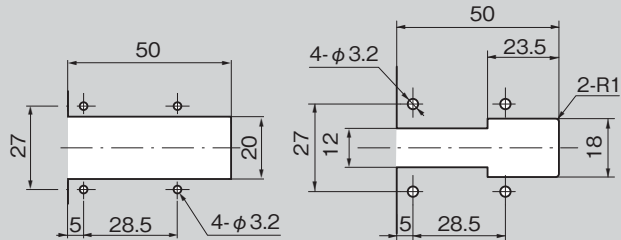
사양 ● 재료: 스테인레스 강판(SUS304)

용도 ● 소형 분전반·계측기기

Specifications ● Material: Stainless steel plate (SUS304)

Specific-use ● Small distribution boards and measuring equipment

패널 구멍 치수 Panel drilling dimensions



앞면에서 부착하는 경우
When installing from the front

뒤면에서 부착하는 경우
When installing from the rear