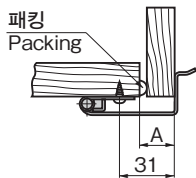
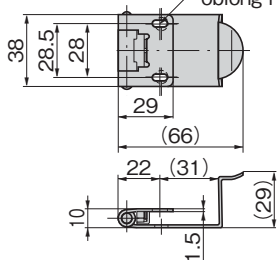


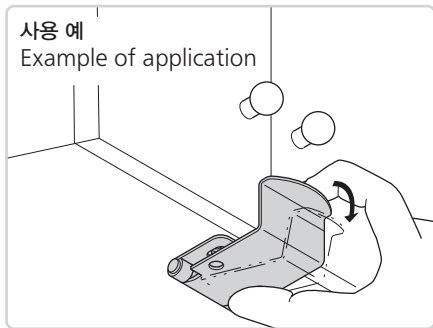


C-1217

2- ϕ 3.6 \times 8
타원형 구멍
oblong hole



사용 예
Example of application



특징 Feature

- 진동 때문에 도어가 열리는 것을 방지합니다.
- To prevent a door from opening due to vibrations.

사양

- 재질: 스테인레스 강판
- 표면 마무리: 광택 배럴 연마

용도

- 캐비닛·매단 찬장



- A 치수는 24mm 이하인지 확인해 주십시오. 24mm 이상의 사용할 수 없습니다.
- 본 제품은 가구나 벽면의 충분한 강도가 있는 심재가 들어있는 면이나 기둥 등에 올바르게 부착해 주십시오.
- 상기 제품을 사용하고 있어도 예상을 초월한 큰 흔들림에 의해서 가구가 쓰러지거나 물건이 튀어나와서 낙하를 방지할 수 없는 경우가 있습니다.

Specifications

- Material: Stainless steel plate
- Finish: Gloss barrel polishing

Specific use



- The A dimension must be less than 24mm.
- Note for installation: This product must be properly installed on a durable surface with core or a beam.
- Note for usage: If a great shaking beyond expectation occurred, even if this product was in use, it could not prevent furniture from falling or cupboards from opening.

상품번호 Product No.	RoHS 10	제품질량(g) Mass	코드 Code
C-1217	●	52	22656

●: RoHS10 대응품

▲: RoHS10에 대응 가능합니다.