

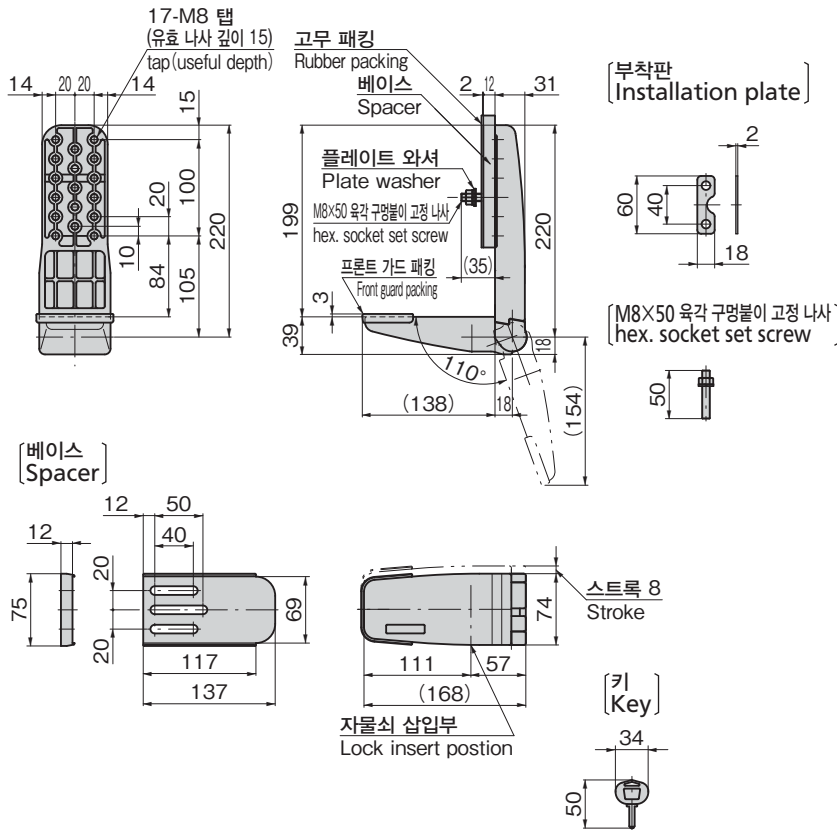
견고하고 저비용 자판기를 확실하게 보호합니다.



열쇠 다름
Key differences

C-1591N-R

[C-1591N-R]



특징 Feature

- 올 스테인레스제로 파괴·내식성에 뛰어나고 튼튼합니다.
- 자물쇠는 프론트 가드의 바닥에 내장되어 있기 때문에 자물쇠에 대한 드릴 파괴 방지·장난을 방지합니다.
- 암 베이스를 자판기 캐비닛에 부착하기만 하면 도어 측에 구멍을 낼 필요 없이 간단하게 부착할 수 있습니다.
- 자판기가 인접하게 설치되어 있는 경우에도 좁은 옆 공간과 자판기 하부에 부착이 가능합니다.
- 신형 자판기의 한정된 부착 공간에 대응한 3점 고정 방식을 채용하고 있습니다.
- 자물쇠 교체는 자판기 장착 시에도 십자 드라이버 하나로 간단히 교체할 수 있습니다.
- 블록·모서리 래치에 의한 이중 잠금으로 강제 개방 대책을 강화하였습니다.
- 열쇠가 필요 없는 원터치 잠금으로 잠금 잊음을 예방합니다.
- 일본자동판매시스템기계공업회 규격 자물쇠 내장 가능합니다.

- Break-and corrosion-resistant stainless steel is used.
- Lock is built in the bottom of the main body so break by drill is difficult.
- Easily installed by simply attaching the arm base to the frame of the vending machine: no need to drill holes in the door.
- Even where vending machines are lined up close together, may be attached where there is a minimum of space at the sides and beneath the vending machine.
- The three-point attachment method employed is well suited to the newest types of vending machines, where installation space is limited.
- Lock can be changed with a screwdriver.
- These could prevent door from forcibly unfastening to double lock by the block and square latch.
- Non-key one-step locking
- Locks that conform to the Japan Vending System Manufacturers Association standards can be incorporated.

사양	<ul style="list-style-type: none"> ● 재질: 스테인스강 주물(SUS304) ● 표면 마무리: 숏 블러스트 ● 열쇠가 다른 타입 수: 최대 17만 7,000가지 ● 부속품: 키 2개·베이스·부착판·육각 구멍볼이 고정 나사·너트·S.W.
용도	● 자동판매기·각종 기기
납기	● 표준품...납기는 문의해 주십시오
비고	<ul style="list-style-type: none"> ● 마스터 시스템, 경질 자물쇠 등 고객 사양에 맞는 자물쇠 내장이 가능합니다. ● 자물쇠가 없는 제품에는 자물쇠 및 키가 부속되어 있지 않습니다. 1198페이지의 자동판매기 기준 자물쇠 중에서 선택하십시오.

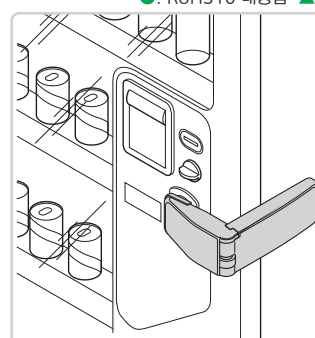
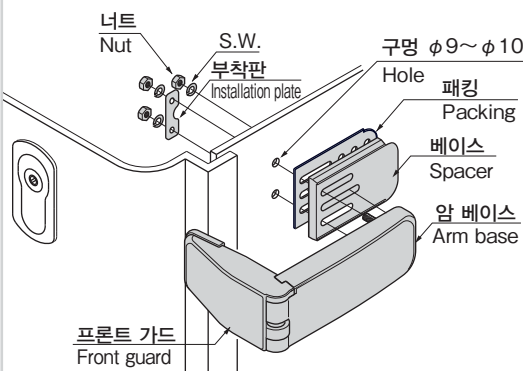
Specifications	<ul style="list-style-type: none"> ● Material: Cast stainless steel (SUS304) ● Finish: Shot blast treatment ● No. of max. key differences: 177,000 ● Accessories: Two keys, spacer, installation plate, hex socket set screw, nuts and S.W.
Specific use	● Vending machines and other various equipment
Remarks	● No lock or key is supplied for lock-less models. Choose from the vending machine standard locks on page 1198.

상품명 Product No.	비고 Remarks	제품질량(g) Mass	코드 Code
C-1591N-L	좌측 부착 Left-installation	4000	24644
C-1591N-R	우측 부착 Right-installation	4000	24645
C-1591N-L 자물쇠 없음	좌측 부착 Left-installation	3950	24646
C-1591N-R 자물쇠 없음	우측 부착 Right-installation	3950	24647

●: RoHS10 대응품 ▲: RoHS10에 대응 가능합니다.

부착 방법
Installation method

- 부착면에 φ9~φ10의 구멍(3곳)을 뚫으십시오.
- 앞면에 베이스, 뒷면에 부착판을 대고 너트, S.W.로 조이십시오.
- Pierce three holes of φ9 to φ10 in the installed surface.
- Set the spacer on the front and the installation plates on the back of the panel and secure them with nuts (spring washers).



사용 예
Example of application

화스너

래치 자물쇠

도어 캐치

스내치

록

컨트롤

센터

파이프

관련 쇠장구

그레이팅

록

INDUSTRIAL LOCKS

공업용

자물쇠

전차파

대책

패킹

창틀·

카드 홀더

고무 다리

그로메트

(Grommet)

주변기기

(C)

충전기용

쇠장식

프리저

쇠장식

래싱

시스템