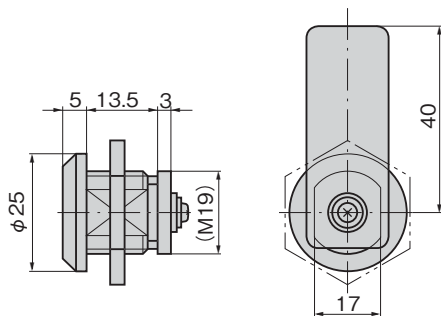
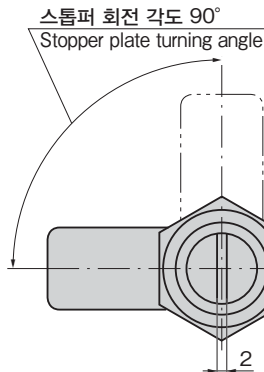
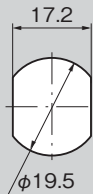


## “딸깍” 소리로 잠금 확인



C-1195

패널 구멍 치수  
Panel drilling dimension

상품번호 Product No.	RoHS 10v	제품질량(g) Mass	코드 Code
C-1195	●	65	22212

●: RoHS10 대응품

▲: RoHS10에 대응 가능합니다.

드라이버 자물쇠  
SCREWDRIIVER LOCKS

## 특징 Feature

- 스텐레스제로 내식성이 뛰어납니다.
- 디텐트 볼이 있어서 클릭감이 있는 확실한 조작감을 얻을 수 있습니다.
- 마이너스 드라이버 등으로 간단히 개폐 조작을 할 수 있습니다.
- Corrosion-resistant stainless steel is used.
- You can get a dependable feeling because it clicks due to detent ball.
- Can be locked/unlocked easily with a screwdriver etc.

## 사양

● 재질: 스텐레스강 주물(SUS316)

● 표면 마무리: 경면 버프 연마

## 용도

● 소방설비·방재설비·소형 점검구

Speci-  
fications

● Material: Cast stainless steel (SUS316)

● Finish: Mirror surface buffing

Specifi-  
cation

● Fire extinguishing and disasters prevention equipment and small inspection entrance

사용 예  
Example of application