



C-834-A

키 No.K240
Key

특징 Feature

- 자물쇠는 방진 셔터가 내장된 리버시를 키입니다.
- 열쇠는 180° 회전으로 잠금/해제 시 모두 탈착할 수 있습니다.
- The lock device has a reversible key with dust proof shutter.
- The key turns 180°, and it can be pulled out when either locked or unlocked.

상품번호 Product No.	RoHS 10	제품질량(g) Mass	코드 Code
C-834-A		90	22768

- : RoHS10 대응품
- ▲: RoHS10에 대응 가능합니다.

사양

- 재질: 아연합금(ZDC)
- 표면 마무리: 크롬 도금(MZCr)
- 부속품: 키 2개

용도

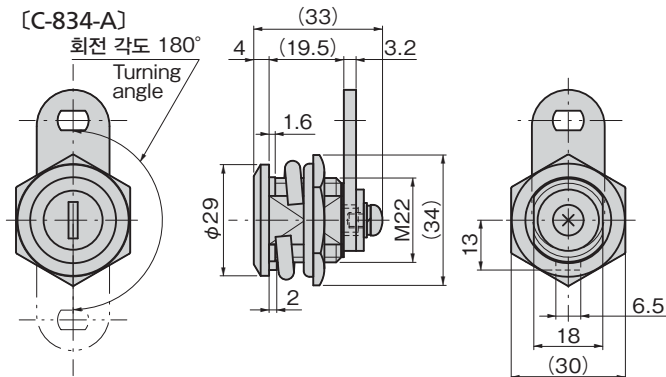
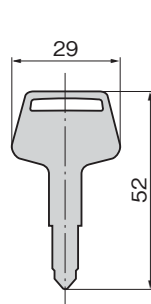
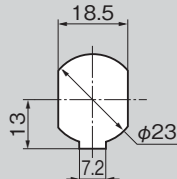
- 특장차·건설기계
- 쾌적하게 사용하기 위해 수시로 윤활 스프레이 등을 주입하여 동작 확인해 주십시오.

Speci-
fications

- Material: Zinc alloys (ZDC)
- Finish: Chrome plating (MZCr)
- Accessories: Two keys
- Specially equipped vehicles, construction machinery
- For smooth operation, lubricate it by oil spray at certain intervals and check the operation.

Specific use

[C-834-A]

패널 구멍 치수
Panel drilling dimensions스톱퍼
Stopper plate
판 두께 t=3.2
Plate thickness