

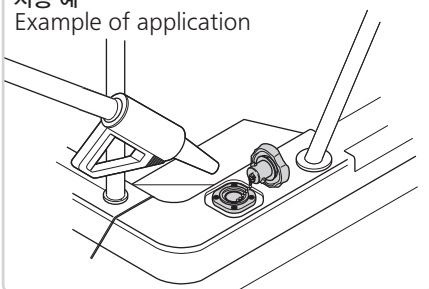
## 특징 Feature

- 자물쇠를 부착하므로 인위적인 장난으로부터 보호합니다.
  - 본체는 수지를 사용하므로 환경 특성이 뛰어납니다.
  - 내부 구조가 슬램 래치식이기 때문에 소금·모래·부식에 의한 손상을 줄이고 원활한 탈착을 가능하게 했습니다.
  - 자물쇠는 조작성이 뛰어난 방진 셔터 내장 신형 리버시를 키를 사용
- Comes with lock to protect from intentional mischief.
  - Body uses resin for high level of environmental friendliness.
  - Internal slam latch mechanism decreases deterioration due to salt, grit, and corrosion, thus enabling smooth detachment.
  - The lock is equipped with a new type of reversible key incorporating a dustproof shutter.

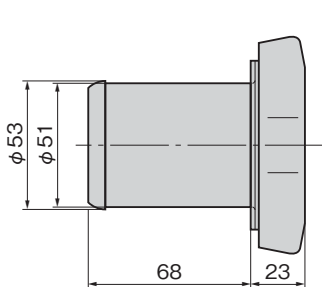


CP-999-1-W

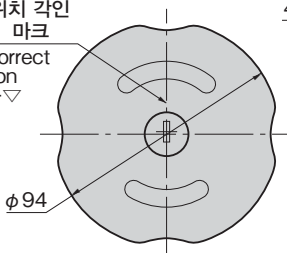
## 사용 예 Example of application



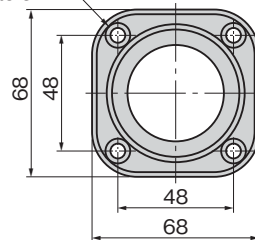
## 열쇠 다름 Key differences



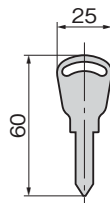
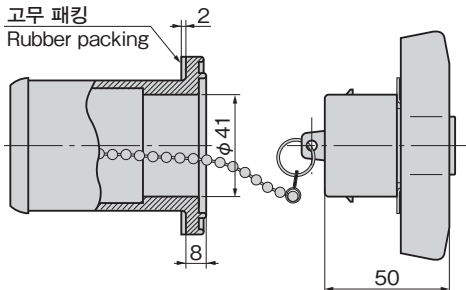
키 정위치 각인  
마크  
Key correct  
location  
notch-▽  
mark



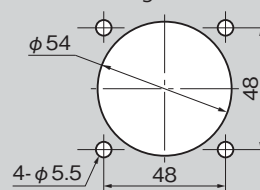
4-M5용 카운터싱크  
countersink



고무 패킹  
Rubber packing



패널 구멍 치수  
Panel drilling dimensions



사양	● 재질: 폴리아미드66(PA66) ● 부속품: 키 2개
용도	● 급수구
납기	● 표준품...납기는 문의해 주십시오
비고	● 표준품은 열쇠가 다른 타입입니다. ● 동일 열쇠 번호도 제작합니다. ● 쾌적하게 사용하기 위해 수시로 윤활 스프레이 등을 주입하여 동작 확인해 주십시오. ● 풀림 방지제 등 용제를 사용할 때는 충분한 검증을 실시하십시오. ● CP-999-1-F는 중지품입니다.

Speci- fications	● Material: Polyamide 66 (PA66) ● Accessories: Two keys
Specific use	● Water filler ports.
Remarks	● The standard product is different key type. ● For smooth operation, lubricate it by oil spray at certain intervals and check the operation. ● Be sure to test adequately when using a solvent such as thread-locking fluid. ● CP-999-1-F is no longer manufactured.

상품번호 Product No.	RoHS 10	용도 Specific use	제품질량(g) Mass	코드 Code
CP-999-1-W		급수구 Water	250	21659

●: RoHS10 대응품 ▲: RoHS10에 대응 가능합니다.