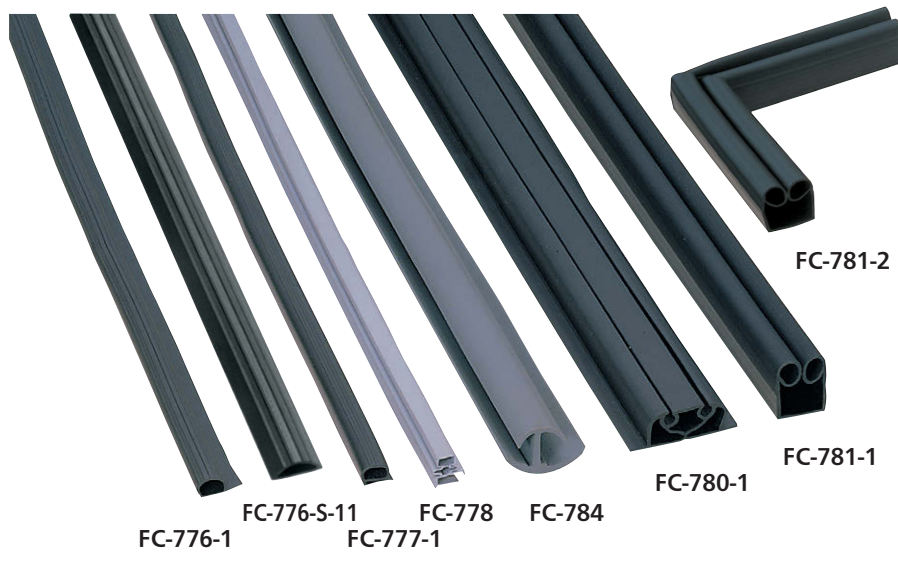


패킹

FC-776·FC-777·FC-778·FC-780·FC-781·FC-784

고무제



특징 Feature

- 도어의 확실한 밀폐
- 뛰어난 보온·보냉 효과
- 필요한 치수로 잘라서 사용할 수 있습니다.
- 풍부한 종류
- To facilitate door closing airtight
- To keep warm and cool
- Cut it to your required dimensions.
- Various types are available.

| | |
|----|--|
| 사양 | <ul style="list-style-type: none"> • 재질: 염화비닐(PVC) • 표준색: 블랙 단, FC-778·FC-784는 그레이 |
| 용도 | • 냉동냉장고·주방기기·의료용 기기 |
| 납기 | • 특수품...납기는 문의해 주십시오 |
| 비고 | <ul style="list-style-type: none"> • FC-778용 자석은 상품번호 C-151-4를 사용하십시오. • 도어 치수에 맞게 용착 가공도 소량부터 합니다. 납기는 문의해 주십시오 (FC-781은 불가). • FC-776·FC-777의 실리콘제도 제작합니다. 치수는 다소 다릅니다. 문의해 주십시오. • 스팀을 사용하는 기기에는 사용하지 마십시오. |

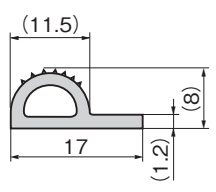
| | |
|----------------|--|
| Specifications | <ul style="list-style-type: none"> • Material: Polyvinylchloride (PVC) • Standard color: Black FC-778/784 only: Gray |
| Specific use | • Refrigerators, kitchen and medical equipment |
| Remarks | <ul style="list-style-type: none"> • Use product No. C-151-4 for FC-778 magnet. • Do not use with any apparatus that uses steam. |

[FC-776-S] 특징 Feature

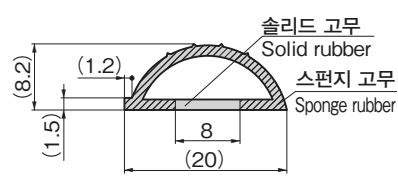
- EPDM 솔리드 고무와 EPDM 스펀지 고무의 성형 패킹입니다.
- 상부 모서리 모양에 의해 밀착성을 강화하고 방수 기능을 향상시킵니다.
- EPDM solid rubber and EPDM sponge rubber molded gaskets.
- Corner-shaped upper portion enhances airtightness and improves water resistance.

| | |
|----------------|--|
| 사양 | • 재질: 에틸렌 프로필렌 고무(EPDM) |
| Specifications | • Material: Ethylene propylene rubber (EPDM) |

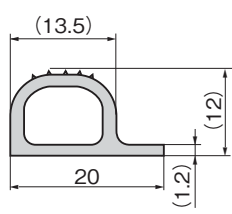
[FC-776-1] 길이 100m Length



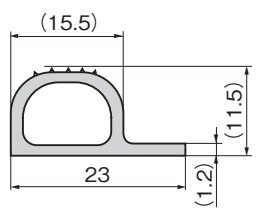
[FC-776-S-11]



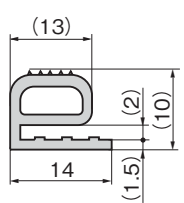
[FC-776-2] 길이 100m Length



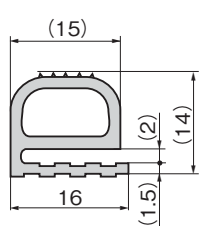
[FC-776-3] 길이 100m Length



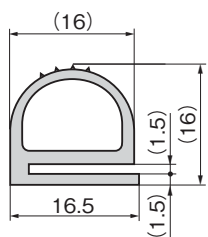
[FC-777-1] 길이 100m Length



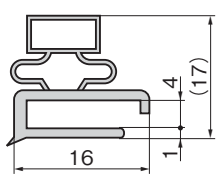
[FC-777-2] 길이 50m Length



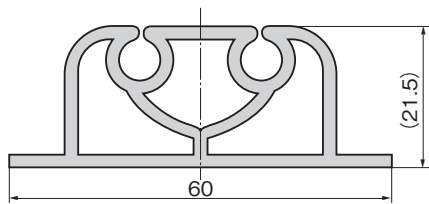
[FC-777-3] 길이 50m Length



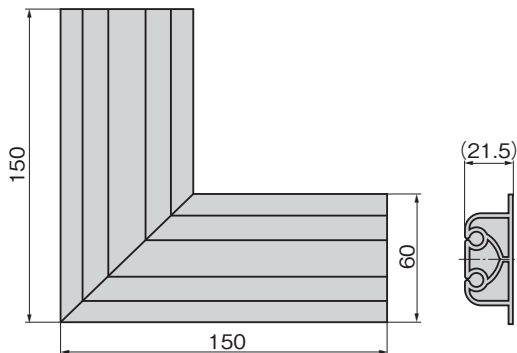
[FC-778] 길이 2.5m Length



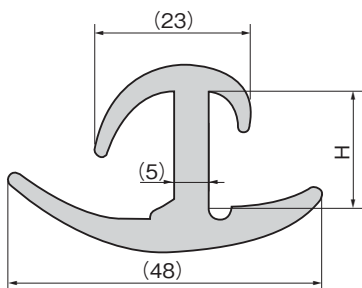
[FC-780-1] 길이 20m
Length



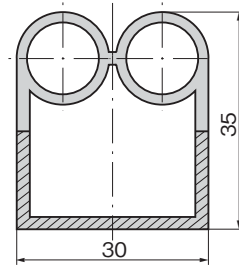
[FC-780-2]



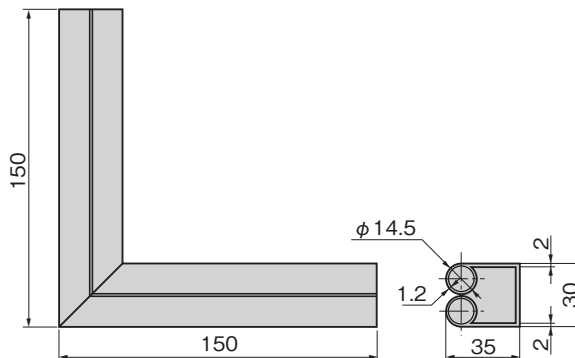
[FC-784] 보냉고용 고무
길이 2.5m
Rubber for cold storage vehicle



[FC-781-1] 길이 2.5m
Length

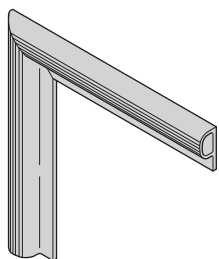


[FC-781-2]



| 상품명 Product No. | RoHS 10 | 표준색 Standard color | 단위(m) Unit | 코드 Code |
|--------------------|------------|-----------------------|---------------|------------|
| FC-776-S-11 | ● | 블랙 Black | 1 | 62891 |

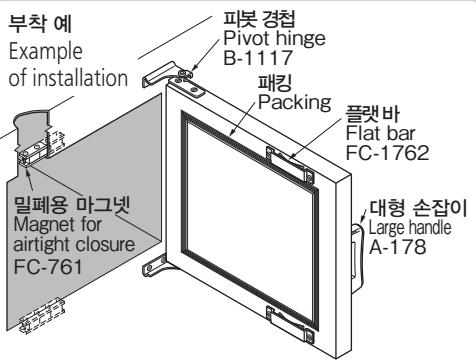
용착
Welding



용착 가공도 소량부터
제작합니다.
치수·방향을 지정하
십시오.

| 상품명 Product No. | RoHS 10 | 표준색 Standard color | 1롤 단위(m) 1roll-Unit | 1롤 Roll | 1개 10m 10m-unit |
|--------------------|------------|-----------------------|---------------------------|------------|-----------------|
| | | | | 코드 Code | 코드 Code |
| FC-776-1 | ● | 블랙 Black | 100 | 62031 | 901748 |
| FC-776-2 | ● | | | 62032 | 901749 |
| FC-776-3 | ● | | | 62033 | 901750 |
| FC-777-1 | ● | | 50 | 62034 | 901751 |
| FC-777-2 | ● | | | 62035 | 901752 |
| FC-777-3 | ● | | | 62036 | 901753 |

●: RoHS10 대응품 ▲: RoHS10에 대응 가능합니다.



| 상품명 Product No. | RoHS 10 | H | 표준색 Standard color | 단위(m) Unit | 코드 Code |
|--------------------|------------|----|-----------------------|---------------|------------|
| FC-778 | ● | | 그레이 Gray | 2.5 | 62037 |
| FC-780-1 | ▲ | | 블랙 Black | 20 | 62038 |
| FC-780-2 | ▲ | | | 62039 | |
| FC-781-1 | | | | 2.5 | 62537 |
| FC-781-2 | | | | | 805291 |
| FC-784-1 | | 16 | 그레이 Gray | 2.5 | 62040 |
| FC-784-2 | | 19 | | | 62041 |

●: RoHS10 대응품 ▲: RoHS10에 대응 가능합니다.
FC-781-1은 별도 배송료가 소요됩니다. 문의해 주십시오.