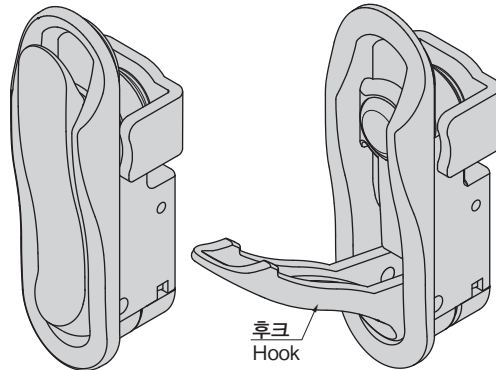
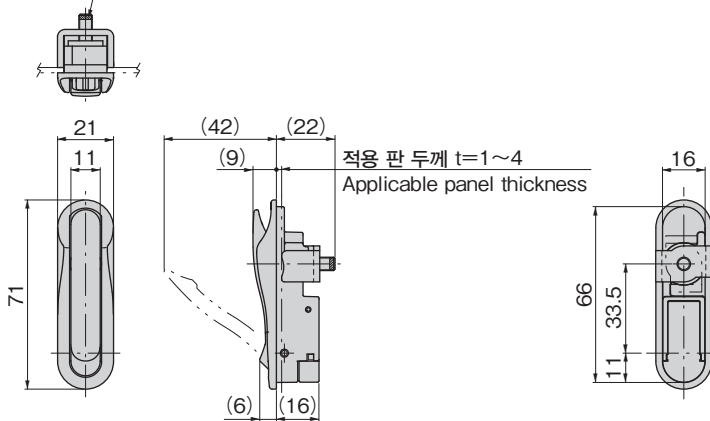
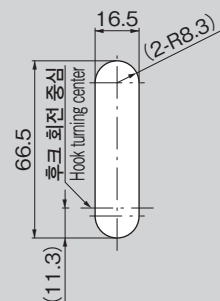


소프트 클로즈 기능으로 한 손으로 물건을 걸 수 있습니다
Soft-closing — place articles on hook with one hand작동 예
Example of operation

C-990

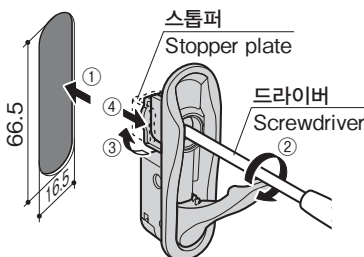
후크 수납 상태
Hook closed후크 열린 상태
Hook opened후크
Hook나사산 마모 방지(탈락 방지)
Thread crushed (loosening prevention)적용 판 두께 t=1~4
Applicable panel thickness

참고 기사

활용 방법을 비롯하여 개발
비화를 게재하였습니다.패널 구멍 치수
Panel drilling dimensions

상품명 Product No.	RoHS 10	제품질량(g) Mass	코드 Code
C-990	●	86	24891

●: RoHS10 대응품 ▲: RoHS10에 대응 가능합니다.

부착 방법
Installation method

순서1

본 제품을 패널 구멍에 놓는다. (왼쪽 그림 ① 방향)
※ 이때 스톱퍼는 수직 위치에 부착한다.

순서2

드라이버로 나사를 더 조이는 방향(왼쪽 그림 ② 방향)으로 회전시키면
스톱퍼는 수직 위치에서 수평 위치로 회전한다. (왼쪽 그림 ③ 방향)

순서3

더 조이면 스톱퍼는 왼쪽 그림 ④ 방향으로 체결되어 본 제품이
패널에 부착된다.

Step 1

Place product in opening made in panel (direction (1) shown).

※ Install with stopper plate located vertically.

Step 2

Turn with a screwdriver in the direction of tightening (direction (2) shown) to rotate the stopper plate from vertical to horizontal (direction (3) shown).

Step 3

Continuing to tighten causes the stopper plate to tighten in direction (4) shown. The product is installed.

특징 Feature

- 패널 홈 구멍에 본 제품을 세팅하고 드라이버로 재차 조이면 부착할 수 있습니다. (부착 후 나사 캡을 끼웁니다)
- 로터리 댐퍼 탑재로 인해 충격음이 억제됩니다.
- 한 손으로 물건을 걸 수 있습니다.
- Set unit in opening made in panel and tighten with a screwdriver to install. (Attach screw cap after installation)
- Rotary damper reduces impact noise.
- Articles can be placed on hook with one hand.

사양

- 재질: 본체·암/아연합금(ZDC)
- 표면 마무리: 본체·암/열처리 도장
- 허용 하중: 49N

용도

- 코트걸이

Speci-
fications

- Material: Body, arm: Zinc alloy (ZDC)
- Finish: Body, arm: Baked
- Allowable load: 49N

Specific use

- Coat hook

소프트 클로즈 기능으로

① 한 손으로 물건을 걸 수 있음

② 조용한 조작

Soft-closing feature:

(1) Articles can be placed on hook

with one hand

(2) Quiet operation

