

랙 내의 기기 고정에
For fastening server rack equipment

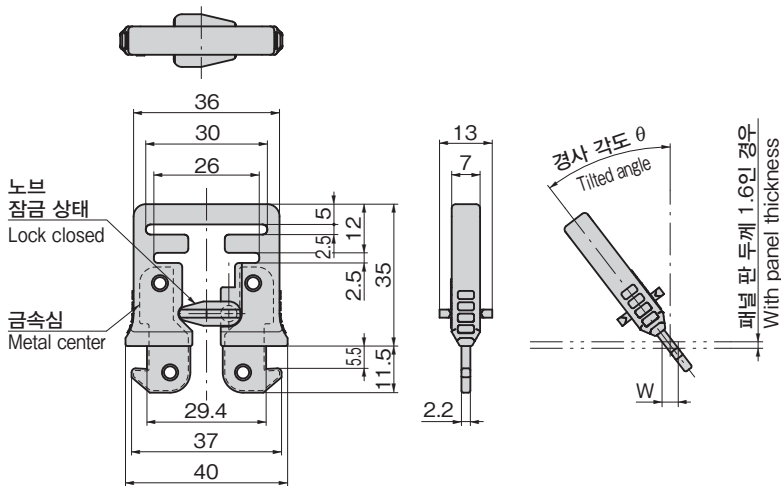


CP-994

벨트 통과 시
With belt looped



후크 면과 루프 편의 구별이 없는 면 조임식. 1롤 25m도 있습니다.
Hook and loop fastener with no hook or loop strips.
Full 25m per roll.



특징 Feature

- 랙 내의 기기 고정 벨트의 단말 쇠장식으로 최적입니다.
- 원터치로 선반에 부착 가능합니다.
- 안심·안전 잠금 기능.
- 금속심 포함으로 강도도 뛰어납니다.
- 루프 봉제된 벨트도 통과시킬 수 있습니다.
- Perfect as end fitting for belt-fastened server rack equipment.
- Attachment to shelf possible with one touch.
- With safe and secure lock.
- Metal center for increased strength.
- Can also be used with sewn-loop belts.

사양

- 재질: 본체·노브/폴리아세탈(POM) 금속심/스테인레스 강판(SUS304)
- 표준색: 블랙
- 적용 벨트 폭: 25~30mm
- 적용 패널 두께: 2.5mm 이하
- 허용 인장 하중: 150N

용도

- 랙 내의 기기 고정

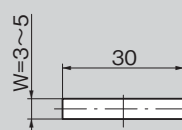
Specifi-
cations

- Material: Main body, lock: Polyacetal (POM) Metal center: Stainless steel sheet (SUS304)
- Standard color: Black
- Applicable belt widths: 25 to 30mm
- Recommended panel thickness: 2.5mm or less
- Permissible tensile load: 150N

Specific use

- Fastening server rack equipment

패널 구멍 치수
Panel drilling dimensions



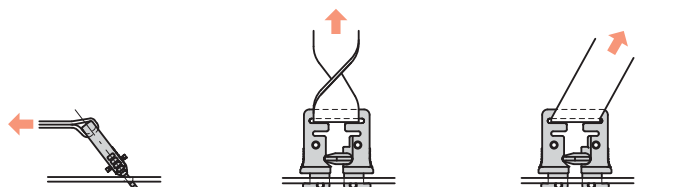
패널 컷 치수(W)와 기울기 각도(θ)의 관계
W=3일 때 $\theta=22$ deg
W=4일 때 $\theta=37$ deg
W=5일 때 $\theta=47$ deg

※상기는 참고치입니다.
패널 판 두께에 의해서도 변동합니다.

Tilted angles (θ) per panel cut dimension (W)
If W = 3 $\theta = 22$ deg
If W = 4 $\theta = 37$ deg
If W = 5 $\theta = 47$ deg

※Above values are for reference.
Values vary with panel thickness.

⚠ 주의 이런 식으로 벨트를 당기지 마십시오.
Note Do not pull belts in these manners.



본체 기울기 각도를 넘는 방향으로 당기는 것.
Pulled more than tilted angle of main body.

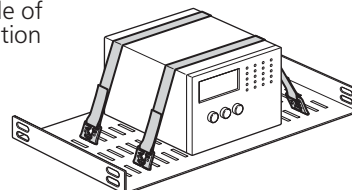
벨트가 꼬인 상태로 당기는 것.
Pulled with belt twisted.

인장 하중이 본체의 한쪽으로 치우쳐 당기는 것.
Pulled with tensile load pulling sideways.

참고 동영상
Reference video



사용 예
Example of application



상품번호 Product No.	RoHS 10	제품질량(g) Mass	코드 Code
CP-994	●	12.5	24748

- : RoHS10 대응품
- ▲: RoHS10에 대응 가능합니다.