



L-1003



열쇠는 토탈 시스템에 대해
필요 수량을 제작합니다.
Your required quantity of
keys for a total system is
available.

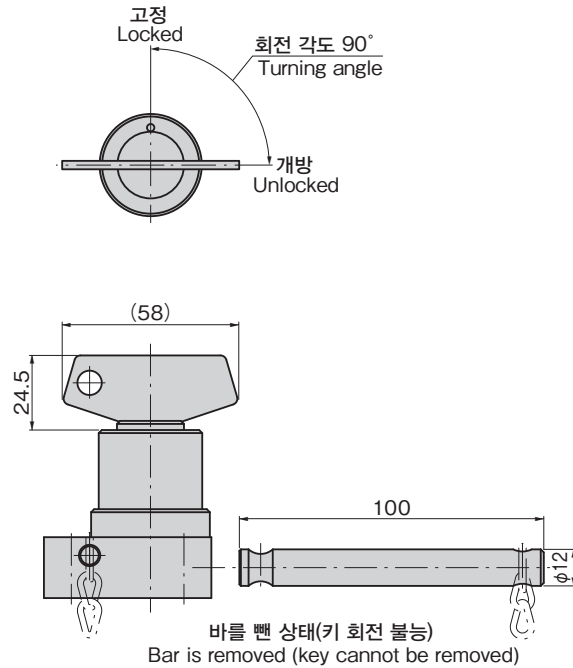
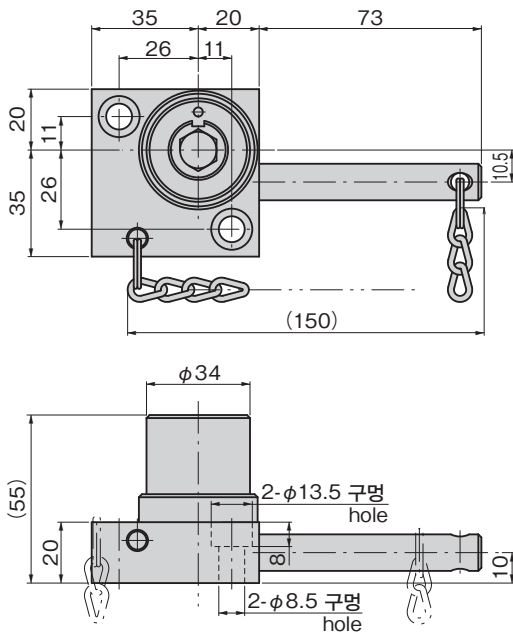
특징 Feature

- 전기를 사용하지 않고 열쇠로 기기의 오작동을 방지하는 안전장치입니다.
- 내진 구조
- This is a safety device to prevent unauthorized operation of the equipment by the key without electricity.
- Vibration-resistant structure.

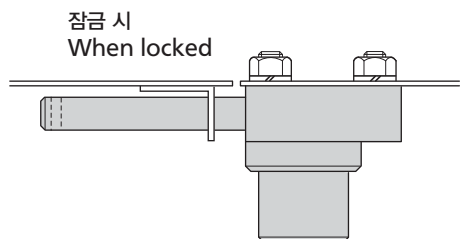
사양	<ul style="list-style-type: none"> 재질: 스텐레스 강봉(SUS304) 열쇠는 180° 회전으로 슬라이드 바 고정 시에만 탈착할 수 있습니다.
용도	<ul style="list-style-type: none"> 전기집진장치·고압 수배전설비·공작기계 등 각종 플랜트
납기	<ul style="list-style-type: none"> 특주품...납기는 문의해 주십시오
비고	<ul style="list-style-type: none"> 바의 길이는 표준품 이외도 제작합니다. 방진 캡은 L-1000-C를 사용하십시오. 열쇠(L-1000-K)는 별매입니다.
Specifi-cations	<ul style="list-style-type: none"> Material: Stainless steel bar (SUS304) Key can be inserted/removed by turning 180° only when slide bar is locked.
Specific-use	<ul style="list-style-type: none"> Electric dust collectors, high-voltage distribution facilities, machine tools and other plants
Remarks	<ul style="list-style-type: none"> Bar length other than standard is available. Use L-1000-C for dustproof cap. Key (L-1000-K) is optional.

상품명 Product No.	RoHS 10	제품질량(g) Mass	코드 Code
L-1003		760	50164

●: RoHS10 대응품
▲: RoHS10에 대응 가능합니다.



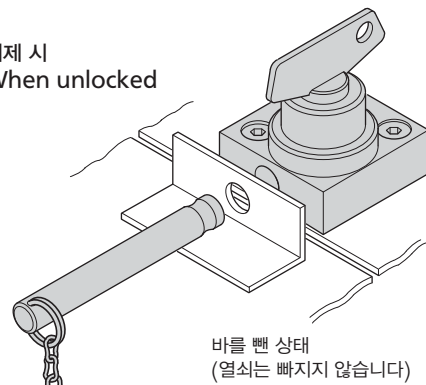
사용 예 Example of application



바를 정해진 위치까지 넣으면 열쇠를 돌릴 수 있어
바를 고정할 수 있습니다(열쇠를 뺄 수 있음)
Set bar at required position and key can be turned and
bar can be locked (key can be removed)



해제 시 When unlocked



바를 뺄 상태
(열쇠는 빠지지 않습니다)
Bar is removed
(key cannot be removed)