

S-25

활동제

키 스위치



S-25-OP-5



키 No.B, No.C Key

열쇠 회전 각도 90°

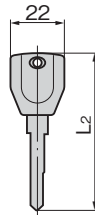
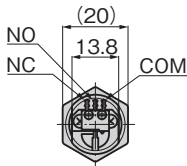
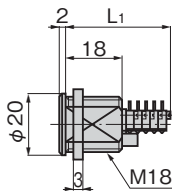
Turning angle 90°

B 위치 B position

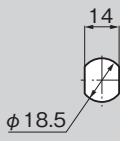
C 위치 C position

C 위치 C position

C 위치 C position



패널 구멍 치수 Panel drilling dimensions



■ S-25-OP(오퍼레이터형) 열쇠 초기 번호 및 조합표
S-25-OP (operator type) key initial No. and combination list

S-25-OP-5 (31가지용)
S-25-OP-5 (31 sets)

번호 No.	코드 Code	C 위치의 상태 Status in C position				
		SW ₁	SW ₂	SW ₃	SW ₄	SW ₅
01C	70737	ON	ON	ON	ON	ON
02C	70738	ON	OFF	ON	ON	ON
03C	70739	ON	ON	OFF	ON	ON
04C	70740	ON	ON	ON	OFF	ON
05C	70741	ON	ON	ON	ON	OFF
06C	70742	OFF	ON	ON	ON	ON
07C	70743	ON	OFF	OFF	ON	ON
08C	70744	ON	OFF	ON	OFF	ON
09C	70745	ON	OFF	ON	ON	OFF
10C	70746	ON	ON	OFF	OFF	ON
11C	70747	ON	ON	OFF	ON	OFF
12C	70748	ON	ON	ON	OFF	OFF
13C	70749	OFF	ON	ON	ON	OFF
14C	70750	OFF	ON	ON	OFF	ON
15C	70751	OFF	ON	OFF	ON	ON
16C	70752	OFF	OFF	ON	ON	ON
17C	70753	ON	ON	OFF	OFF	OFF
18C	70754	ON	OFF	ON	OFF	OFF
19C	70755	ON	OFF	OFF	ON	OFF
20C	70756	ON	OFF	OFF	OFF	ON
21C	70757	OFF	OFF	OFF	ON	ON
22C	70758	OFF	ON	OFF	OFF	ON
23C	70759	OFF	ON	ON	OFF	OFF
24C	70760	OFF	ON	OFF	ON	OFF
25C	70761	OFF	OFF	ON	OFF	ON
26C	70762	OFF	OFF	ON	ON	OFF
27C	70763	ON	OFF	OFF	OFF	OFF
28C	70764	OFF	ON	OFF	OFF	OFF
29C	70765	OFF	OFF	ON	OFF	OFF
30C	70766	OFF	OFF	OFF	ON	OFF
31C	70767	OFF	OFF	OFF	OFF	ON

S-25-OP-4 (15가지용)
S-25-OP-4 (15 sets)

번호 No.	코드 Code	C 위치의 상태 Status in C position			
		SW ₁	SW ₂	SW ₃	SW ₄
01B	70722	ON	ON	ON	ON
02B	70723	ON	OFF	ON	ON
03B	70724	ON	ON	OFF	ON
04B	70725	ON	ON	ON	OFF
05B	70726	OFF	ON	ON	ON
06B	70727	ON	ON	OFF	OFF
07B	70728	ON	OFF	ON	OFF
08B	70729	ON	OFF	OFF	ON
09B	70730	OFF	OFF	ON	ON
10B	70731	OFF	ON	OFF	ON
11B	70732	OFF	ON	ON	OFF
12B	70733	ON	OFF	OFF	OFF
13B	70734	OFF	ON	OFF	OFF
14B	70735	OFF	OFF	ON	ON
15B	70736	OFF	OFF	OFF	ON

- 열쇠 주문은 번호·개수를 신청해 주십시오.
- 번호는 희망에 맞추어 변경할 수 있습니다.
- Specify the No. and quantity when making order.
- Marking No. can be changed upon request.

소형 오퍼레이터 키 스위치
SMALL-SIZED OPERATOR KEYSWITCHES

특징 Feature

- 3단형 7가지에서 5단형 31가지의 회로 구성이 만들어집니다.
- 2접점형이므로 ON·OFF의 확인이 확실
- 콤팩트하여 공간을 차지하지 않습니다.
- Circuit structures of three-step seven sets to five-step 31 sets are available.
- Two-contact for easy ON/OFF check.
- Compact and space-saving.

사양	<ul style="list-style-type: none"> ● 재질: 본체/패삭 황동봉(C3604BD) 키/활동판(C3713P) ● 표면 마무리: 본체/크롬 도금(MBCr) 키/니켈 도금(MBNI) ● 열쇠 번호: B(S-25-OP-4) C(S-25-OP-5) ● 동일 열쇠 번호·열쇠가 다른 타입이 있습니다. ● 제품질량: 40g
용도	● 컴퓨터 주변기기·경보장치
납기	● 표준품...납기는 문의해 주십시오
비고	● 특수로 5회로까지 제작합니다.
스위치부 특성	<ul style="list-style-type: none"> ● 정격: DC30V·50mA(저항 부하) 최소 적용 부하: DC5V·5mA(저항 부하) ● 접촉 저항: 100mΩ 이하(초기치) ● 절연 저항: 100MΩ 이상(DC250V 메가) ● 내전압: (50/60Hz, 1분간) 변속 단자 AC500V 각 단자와 비충전 금속부 사이 AC500V ● 내구성: 기계적 3만회 이상 전기적 1만회 이상 ● 접점 소재: 금 도금 ● 사용 주위 온도: -15 ~ +70°C(동결하지 않을 것) ● 사용 주위 습도: 60%RH 이하(결로가 없을 것) ● 내진동: 10~55Hz 복진폭 1.5mm ● 내충격: 30G 이상

Specifications	<ul style="list-style-type: none"> ● Material: Main body: Free cutting brass bar (C3604BD) Key: Brass plate (C3713P) ● Finish: Main body: Chrome plating (MBCr) Key: Nickel plating (MBNI) ● Key No.: B(S-25-OP-4) C(S-25-OP-5) ● Same key numbers / key differences available. ● Mass: 40g
Specific use	<ul style="list-style-type: none"> ● Computer peripherals and alarms ● Rated: DC30V·50mA (resistanced load) Min. applicable load: DC5V·5mA (resistanced load) ● Contact resistance: 100mΩ or less ● Insulation resistance: 100MΩ or more (DC250V mega) ● Withstand voltage: (50/60 Hz, one minute) Between non-continuous terminals: AC500V Between each terminal and non-charged metal: AC500V ● Durability: Mechanical: 30,000 times or more Electrical: 10,000 times or more ● Contact material: Gold plating ● Ambient temperature: -15°C to +70°C (non-freezing) ● Operating humidity range: 60%RH or less (non-condensing) ● Vibration resistance: 10 to 55Hz multiple-amplitude 1.5mm ● Impact resistance: 30G or more
Switch characteristic	

접점 구성표 Contact structures table

Operator type	상품번호 Product No.	RoHS 10	L ₁	L ₂	코드 Code
	오퍼레이터 키 스위치	S-25-OP-4		30.9	69
S-25-OP-5			33.5	71	40348
S-25-OP-K (key)					표에 따름

●: RoHS10 대응품 ▲: RoHS10에 대응 가능합니다.