

초대형기기에 최적!
Perfect for large equipment!



K-544J-200-UR
회전 차륜
Swivel



K-543K-150-UR
고정 차륜
Rigid

특징 Feature

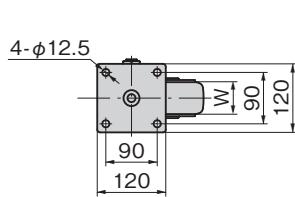
- 차축부에 베어링을 사용하고 있습니다.
- 선화부에 2종류의 베어링을 채용하고 있기 때문에 고부하에 대해 유연한 회전과 저소음성을 실현하였습니다. (K-543)
- Wheel shafts use bearings.
- Two types of bearings are used in the swivels for smooth turning and quietness under a heavy load. (K-543)

사양	<ul style="list-style-type: none"> • 재질: 본체/일반구조용 압연 강재(SS400) 차륜/우레탄(오렌지) • 표면 마무리: 아연 도금 크로메이트 처리(MFZn-C)
용도	<ul style="list-style-type: none"> • 초대형기기
납기	<ul style="list-style-type: none"> • 표준품...납기는 문의해 주십시오
비고	<ul style="list-style-type: none"> • 선화성이 좋은 쌍륜 타입도 있습니다. • 선화 잠금, 차륜 스톱퍼 부착품도 있습니다.
Specifications	<ul style="list-style-type: none"> • Material: Main body: Rolled steel for general structure (SS400) Wheel: Urethane (orange) • Finish: Zinc plating chromate (MFZn-C)
Specific use Remarks	<ul style="list-style-type: none"> • Large equipment • Twin-wheel type with good turning also available. • Also available with swivel lock and wheel stopper.

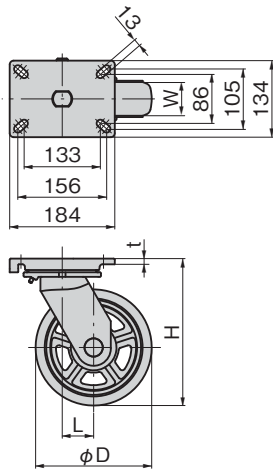
중량용 캐스터
캐스터
쌍륜 캐스터
완충기 부착 캐스터
어저스터 부착 캐스터

차륜
볼 캐스터
모니터 압
레벨 어저스터
페달 록
스텝
슬라이드 레일

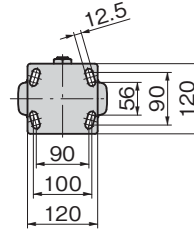
[K-543J-UR]



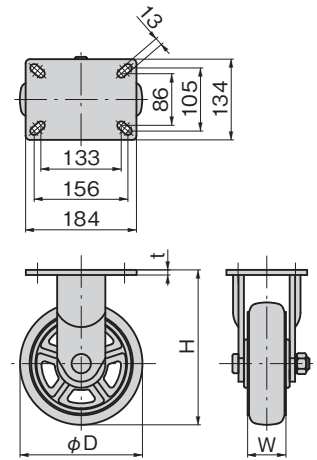
[K-544J-UR]



[K-543K-UR]



[K-544K-UR]



상품번호 Product No.	RoHS 10	비고 Remarks	φD	H	L	W	t	허용 하중 kN Allowable load	제품질량(g) Mass	코드 Code
K-543J-150-UR	●	회전 Swivel	152	198	50	63.5	9	8.82	6,500	31898
K-543K-150-UR	●	고정 Rigid	152	198	/	63.5	9	8.82	5,500	31899
K-544J-200-UR	●	회전 Swivel	203	257	55	64	10	9.8	9,800	31900
K-544J-250-UR	●	회전 Swivel	254	302	65	64	10	14.7	11,500	31902
K-544K-200-UR	●	고정 Rigid	203	257	/	64	8.5	9.8	7,500	31901
K-544K-250-UR	●	고정 Rigid	254	302	/	64	8.5	14.7	10,000	31903

●: RoHS10 대응품 ▲: RoHS10에 대응 가능합니다.