

높은 허용 하중 High allowable load



K-545J-200-UR
회전 차륜
Swivel



K-545K-150-UR
고정 차륜
Rigid

특징 Feature

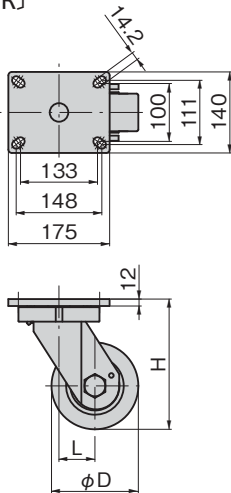
- 차축부에 베어링을 사용하고 있습니다.
- 선회부에 2종류의 베어링을 채용하고 있기 때문에 고부하에 대해 유연한 회전과 저소음성을 실현하였습니다.
- Wheel shafts use bearings.
- Two types of bearings are used in the swivels for smooth turning and quietness under a heavy load.

사양	<ul style="list-style-type: none"> • 재질: 본체/일반구조용 압연 강재(SS400) 차륜/우레탄(오렌지) • 표면 마무리: 아연 도금 크로메이트 처리(MFZn-C)
용도	<ul style="list-style-type: none"> • 초대형기기
납기	<ul style="list-style-type: none"> • 표준품... 납기는 문의해 주십시오
비고	<ul style="list-style-type: none"> • 선회성이 좋은 쌍륜 타입도 있습니다. • 선회 잠금, 차륜 스톱퍼 부착품도 있습니다.
Specifications	<ul style="list-style-type: none"> • Material: Main body: Rolled steel for general structure (SS400) Wheel: Urethane (orange) • Finish: Zinc plating chromate (MFZn-C)
Specific use	<ul style="list-style-type: none"> • Large equipment
Remarks	<ul style="list-style-type: none"> • Twin-wheel type with good turning also available. • Also available with swivel lock and wheel stopper.

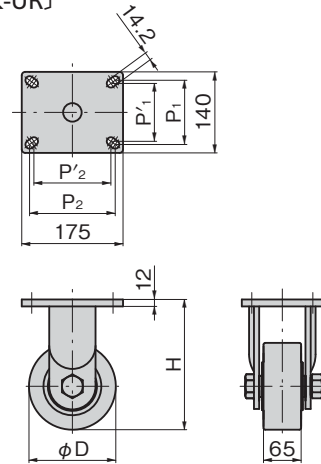
HEAVY-DUTY CASTERS
 중량용 캐스터
 캐스터
 쌍륜 캐스터
 완충기 부착 캐스터
 어저스터 부착 캐스터

차륜
 볼 캐스터
 모니터 암
 레벨 어저스터
 페달 록
 스텝
 슬라이드 레일

[K-545J-UR]



[K-545K-UR]



상품번호 Product No.	RoHS 10	비고 Remarks	φD	H	L	허용 하중 kN Allowable load	제품질량(g) Mass	코드 Code
K-545J-150-UR	●	회전 Swivel	150	225	62	14.7	9,500	31904
K-545J-200-UR	●	회전 Swivel	200	275	70	19.6	11,500	31906
K-545K-150-UR	●	고정 Rigid	150	225	△	14.7	6,000	31905
K-545K-200-UR	●	고정 Rigid	200	275	△	19.6	9,000	31907

●: RoHS10 대응품 ▲: RoHS10에 대응 가능합니다.