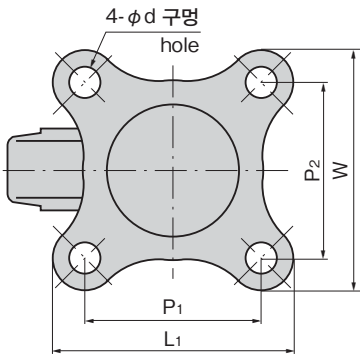


K-51-250

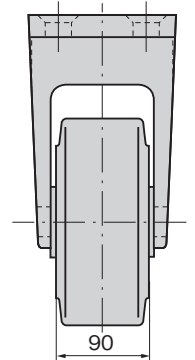
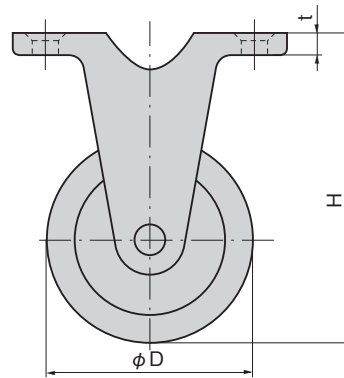
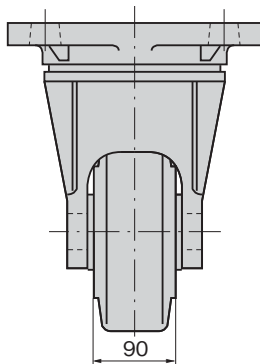
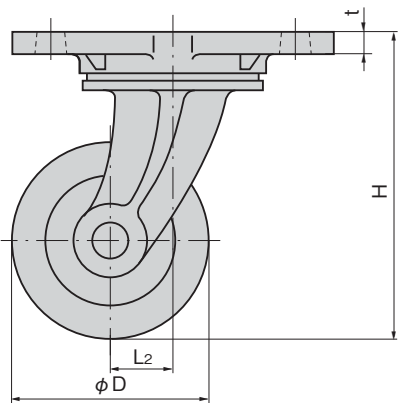
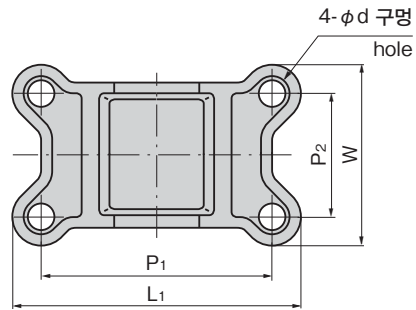


K-510-250

[K-51]



[K-510]



특징 Feature

- 선회부·차축부에 특제 베어링을 사용하고 있습니다.
- Special bearings are used for swivel and axle.

사양	● 자재: 본체/덕타일 주철(FCD) 차륜/경질 우레탄 고무(PUR)
용도	● 표면 마무리: 본체/열처리 도장
납기	● 표준품...납기는 문의해 주십시오

Specifications	● Material: Main body: Ductile cast iron (FCD) Wheel: Hard urethane (PUR)
Specific use	● Finish: Main body: Baked ● Large equipment, flatbed pushcarts and wagons

상품명 Product No.	비고 Remarks	RoHS 10	φD	H	L ₁ ×W	P ₁ ×P ₂	L ₂	t	φd
K-51-250	회전 차륜 Swivel	●	250	315	195×195	155×155	65	13	15
K-51-300		●	300	365	210×210	170×170	75	14	15
K-510-250	고정 차륜 Rigid		250	315	218×136	184×102	/	12	14
K-510-300			300	365	228×136	194×102	/	12	16

●: RoHS10 대응품 ▲: RoHS10에 대응 가능합니다.

상품명 Product No.	허용 하중 kN Allowable load	제품질량(g) Mass	코드 Code
K-51-250	12.25	17,800	31085
K-51-300	13.23	21,400	31086
K-510-250	12.25	13,600	31087
K-510-300	13.23	15,000	31088

외제 초중량용 캐스터 안내

INFORMATION ABOUT FOREIGN-MADE HIGH-LOAD CASTERS

허용 하중 4.9kN~7.8kN까지 4종류를 라인업
내마모성·내유성이 우수한 우레탄 차륜을 사용

Range of four types with permissible loads from 4.9kN to 7.8kN
Use wear-resistant, oil-resistant urethane wheels



HEAVY-DUTY CASTERS
중량용 캐스터
캐스터
생물 캐스터
원충기 부착 캐스터
어저스터 부착 캐스터

차륜
볼 캐스터
모니터 암
레벨 어저스터
페달 록
스텝
슬라이드 레일