

K-590J
철제 회전

K-590K
철제 고정



저상 초중량용 캐스터

LOW-PROFILE HEAVY-DUTY SWIVEL AND RIGID CASTERS

캐스터
슬라이드
레일

중량용 캐스터
캐스터
생물 캐스터
완충기 부착 캐스터
여저스티 부착 캐스터

차륜
볼 캐스터
모니터 암
레벨 어저스터

페달 록
스텝
슬라이드 레일



K-590J-100



K-590K-100

특징 Feature

- 차륜 축에 밀폐형 레이디얼 볼 베어링을 사용하여 회전 성능이 우수합니다.
- Enclosed radial ball bearings are incorporated in the wheel axle so wheel turns smoothly.

사양

- 재질: 본체/열간 압연 강판(SPHC) 차륜/폴리아미드(PA6)
- 표면 마무리: 분체/아연 도금 크로메이트 처리 (MFZn-C)

용도

- 대형·중형의 각종 기기

납기

- 표준품...납기는 문의해 주십시오

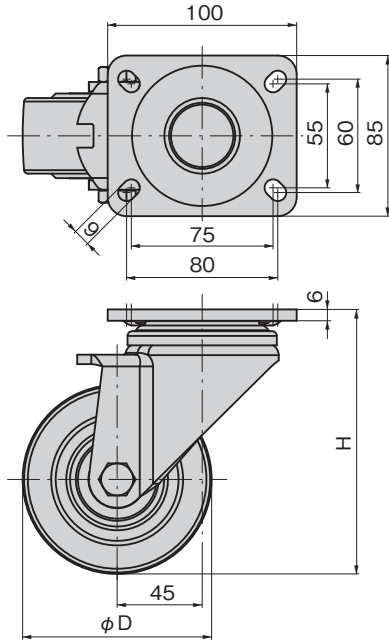
Specifi-cations

- Material: Main body: Hot rolled steel plate (SPHC) Wheel: Polyamide (PA6)

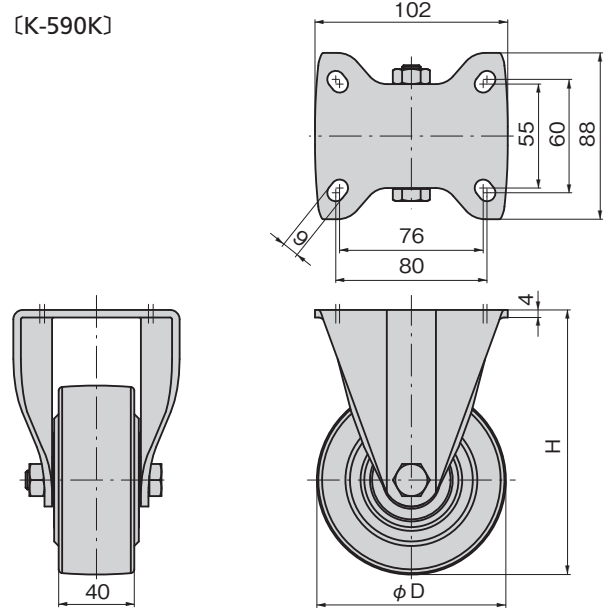
Specific use

- Finish: Zinc plating chromate treatment (MFZn-C)
- Large or middle-sized equipment

[K-590J]



[K-590K]



상품번호 Product No.	RoHS 10	비고 Remarks	ϕD	H	허용 하중 kN Allowable load	제품질량(g) Mass	코드 Code
K-590J-80	●	회전	80	120	6.86	1,740	31512
K-590J-100	●	Swivel	100	140	6.86	1,970	31513
K-590K-80		고정	80	120	6.86	1,030	31514
K-590K-100		Rigid	100	140	6.86	1,290	31515

●: RoHS10 대응품 ▲: RoHS10에 대응 가능합니다.

외제 초중량용 캐스터 안내

INFORMATION ABOUT FOREIGN-MADE HIGH-LOAD CASTERS



LS-GSPO 125K

허용 하중 17.2kN, 차륜 125mm, 전고 170mm 타입
Type with 17.2kN permissible load, 125mm wheel, and 170mm profile



BS-GSPO 125K

특징 Feature

- 허용 하중 14.7kN부터 최대 117.6kN까지 11종류를 라인업.
- 볼 베어링 내장으로 우수한 주행성.
- 회전 스톱퍼 부착·회전 차륜·고전 차륜이 있습니다.
- 상세 내용은 문의해 주십시오.
- Range of eleven types with permissible loads from 14.7kN to a maximum 117.6kN
- Incorporated ball bearings provide excellent traveling.
- Swivel with stopper, swivel, and rigid casters available.