

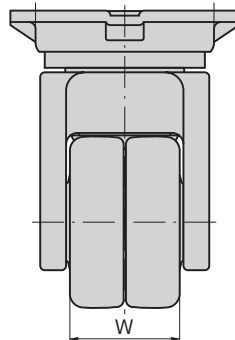
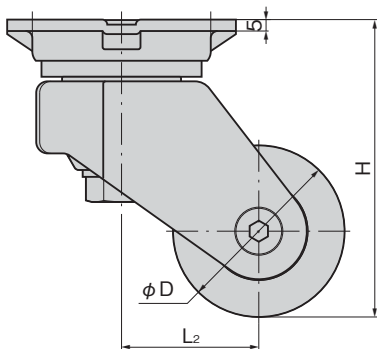
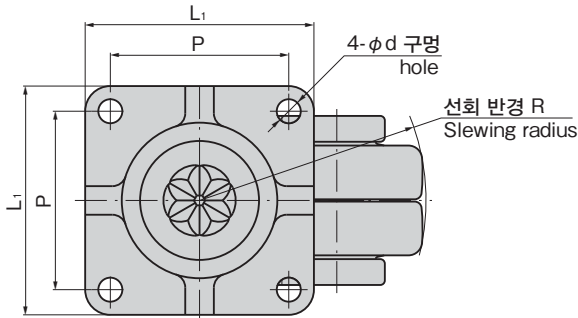
특징 Feature

- 쌍륜이므로 회전 성능과 기동력이 향상, 또한 선회부에 특수 베어링 방식을 채택하여 보다 선회 성능을 향상 시켰습니다.
- The double wheels improve turning and starting performance, and adoption of a special bearing system for the swivel parts improves swivel performance.



K-100X-N-100

사양	● 재질: 본체/알루미늄 합금(ADC) 플랜지/열간 압연 강판 차륜/폴리아미드(PA6/그레이)
용도	● 대형·중형 저속 운반 대차
납기	● 표준품...납기는 문의해 주십시오
비고	● 고정 차륜도 있습니다. ● 폴리우레탄 차륜(φ100·φ150)도 있습니다. ● K-100X-N-50, 65는 문의해 주십시오.
Specifi-cations	● Material: Main body: Aluminum alloy (ADC) Flange: Hot rolled steel plate Wheels: Polyamide (PA6, gray)
Specific-use	● Finish: Electrodeposition (black)
Remarks	● Large and medium-sized, low-speed flatbed pushcarts ● Polyurethane wheels (φ100, φ150) also available. ● Contact us for K-100X-N-50/65.



특주품 안내



고정 차륜도 있습니다

상품명 Product No.	RoHS 10	φD	H	L <sub>1</sub> ×L <sub>1</sub>	P×P	L <sub>2</sub>	W	φd	R	허용 하중 kN Allowable load	제품질량(g) Mass	코드 Code
K-100X-N-75	●	75	130	100×100	78×78	60	48	10.5	99	4.90	2,180	31435
K-100X-N-100	●	100	150	100×100	78×78	70	58	10.5	122	5.88	2,670	31436
K-100X-N-150	●	150	220	110×110	90×90	60	58	10.5	136	7.84	3,540	31656

●: RoHS10 대응품 ▲: RoHS10에 대응 가능합니다.