

우수한 선회성과 주행 안정성
Good turning and stable travel



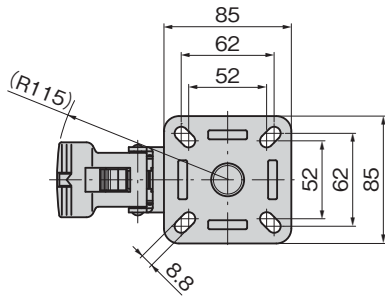
K-920M-100-RB

특징 Feature

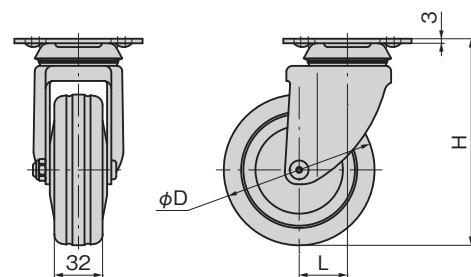
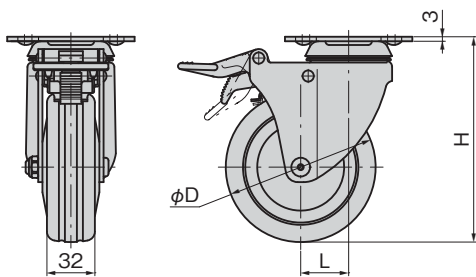
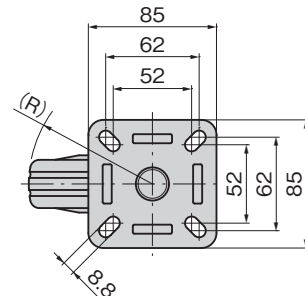
- 선회부의 볼 레이스 직경이 크고, 광폭 차륜에 의해 뛰어난 선회성, 주행 안정성을 갖추고 있습니다.
- 스톱퍼 부착품은 선회와 차륜을 동시에 토탈 록
- 스톱퍼 해제는 레버 밟기식과 뛰어난 조작성을 갖추고 있습니다.
- Ball race diameters in swivels are large, accommodating large wheels with good turning and stable travel.
- Total-lock stopper locks turning and wheel at same time.
- Foot-operated stopper provides ease-of-use.

사양	<ul style="list-style-type: none"> • 재질: 본체/열간 압연 강판(SPHC) 차륜/고무 • 표면 마무리: 본체/크롬 도금(MFCr)
용도	<ul style="list-style-type: none"> • 의료기기·왜건
납기	<ul style="list-style-type: none"> • 표준품...납기는 문의해 주십시오
비고	<ul style="list-style-type: none"> • 본체 스텐레스제, 차륜 우레탄제도 있습니다.
Specifi-cations	<ul style="list-style-type: none"> • Material: Main body: Hot-rolled steel plate (SPHC) Wheel: Rubber • Finish: Main body: Chrome plating (MFCr)
Specific use Remarks	<ul style="list-style-type: none"> • Medical equipment and wagons • Stainless steel body, urethane wheel also available.

[K-915M-100-RB]



[K-920M-100-RB]



상품번호 Product No.	RoHS 10	φD	H	L	(R)	허용 하중(N) Allowable load	제품질량(g) Mass	코드 Code
K-915M-100-RB	●	100	137	32		1,000	988	31957
K-915M-125-RB	●	125	165	35		1,000	1,165	31958
K-920M-100-RB	●	100	137	32	82	1,000	876	31955
K-920M-125-RB	●	125	165	35	98	1,000	1,054	31956

●: RoHS10 대응품 ▲: RoHS10에 대응 가능합니다.