

K-1508-W
스테인레스제 회전 차륜

K-1558-W
스테인레스제 고정 차륜

K-508-W
철제 회전 차륜

K-558-W
철제 고정 차륜



저상 중하중용 캐스터(쌍륜 타입)
SWIVEL AND RIGID CASTERS (TWIN-WHEEL TYPE)

쌍륜 타입으로 쉽게 회전
Twin wheels for effortless turning



K-508-W-50



K-1558-W-75

특징 Feature

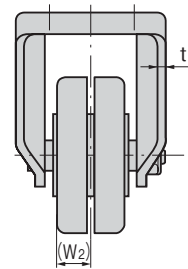
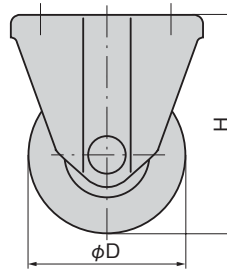
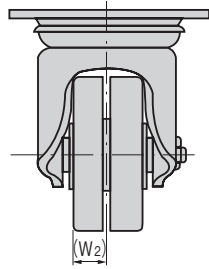
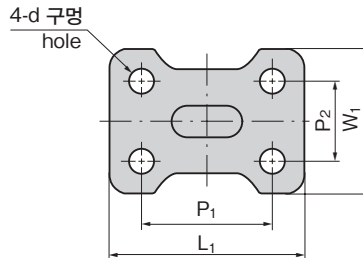
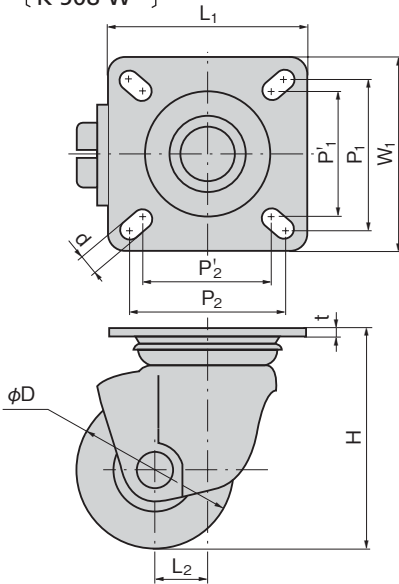
- 쌍륜의 각 차륜이 독립적으로 움직이므로 회전이 용이합니다.
- 선화 부분은 표면 경화 담금질처리
- 내유·내약품·내마모성·내열성(-40 ~ 120°C)이 뛰어난 MC 나일론 사용
- Independent movement of the axletree on each caster makes for ease of rotation.
- Swivel head is hardened.
- MC-nylon is oil-resistant, chemicals-resistant, wear-resistant and heat-resistant (-40°C to +120°C).

사양	[K-1508-W·K-1558-W]
	• 재질: 본체/냉간 압연 스테인레스 강판(SUS304) 차륜/MC 나일론(블루)
용도	[K-508-W·K-558-W]
	• 재질: 본체/열간 압연 강판(SPHC) 차륜/MC 나일론(블루)
납기	• 표면 마무리: 전해 연마
비고	• 대형·중형의 기기
	• 표준품...납기는 문의해 주십시오
	• MC 나일론(블랙)제도 있습니다.
	• 본체 백색 도장도 가능합니다.

Specifications	[K-1508-W·K-1558-W]
	• Material: Main body: Cold rolled stainless steel plate (SUS304) Wheel: MC-nylon (Blue)
Specific use	[K-508-W·K-558-W]
	• Material: Main body: Hot rolled steel plate (SPHC). Wheel: MC-nylon (Blue)
Remarks	• Finish: Electrolytic machining
	• Finish: Main body: Baked (Black)
	• Large or middle-sized equipment
	• MC-nylon (Black) is available.
	• White painting main body is available.

[K-1508-W]
[K-508-W]

[K-1558-W]
[K-558-W]



상품명 Product No.	RoHS 10	재질 Material	비고 Remarks	φD	H	L ₁ ×W ₁	P ₁ ×P ₂	P ₁ ×P ₂	L ₂	(W ₂)	t	d	허용 하중 kN Allowable load	제품질량(g) Mass	코드 Code
K-1508-W-50	●	SUS	회전 Swivel	50	78	82×82	65×65	55×55	18	15	3.0	9.5	2.94	600	31681
K-1508-W-65	●			65	96.5	100×100	78×78	63×63	22	16.5	4.0	10.5	3.92	1,080	31682
K-1508-W-75	●			75	108	100×100	78×78	63×63	25	18	4.0	10.5	4.90	1,240	31683
K-508-W-50	●	SPCC	회전 Swivel	50	78	82×82	65×65	55×55	18	15	3.2	9.5	2.94	620	31378
K-508-W-65	●			65	96.5	100×100	78×78	63×63	22	16.5	4.0	10.5	3.92	1,030	31379
K-508-W-75	●			75	108	100×100	78×78	63×63	25	18	4.0	10.5	4.90	1,320	31380
K-1558-W-50	●	SUS	고정 Rigid	50	78	85×58	55×28	/	/	15	3.0	φ9.5	2.94	360	31684
K-1558-W-65	●			65	96.5	86×59	55×28	/	/	16.5	4.0	φ10.5	3.92	610	31685
K-1558-W-75	●			75	108	95×72	63×40	/	/	18	4.0	φ10.5	4.90	820	31686
K-558-W-50		SPCC	고정 Rigid	50	78	85×58	55×28	/	/	15	3.2	φ9.5	2.94	390	31381
K-558-W-65				65	96.5	86×59	55×28	/	/	16.5	4.0	φ10.5	3.92	590	31382
K-558-W-75				75	108	95×72	63×40	/	/	18	4.0	φ10.5	4.90	810	31383

●: RoHS10 대응품 ▲: RoHS10에 대응 가능합니다.

HEAVY-DUTY CASTERS
중량용 캐스터
캐스터
쌍륜 캐스터
완충기 부착 캐스터
어저스터 부착 캐스터
차륜
볼 캐스터
모니터 암
레벨 어저스터
페달 록
스텝
슬라이드 레일